



Копія

ДЕРЖГЕОКАДАСТР
Головне управління Держгеокадастру у Рівненській області

НАКАЗ

22.12.2017

м. Рівне

№ 622

Про внесення змін до наказу Головного управління Держгеокадастру у Рівненській області від 20.09.2017 №454-од “Про затвердження переліку земельних ділянок сільськогосподарського призначення державної власності, які можуть бути передані громадянам у власність у IV кварталі 2017 року на території Рівненської області”

Відповідно до Стратегії удосконалення управління в сфері використання та охорони земель сільськогосподарського призначення державної власності та розпорядження ними, затвердженої постановою Кабінету Міністрів України від 07.09.2017 № 413 “Деякі питання удосконалення управління в сфері використання та з метою ефективного механізму управління у сфері використання та охорони земель сільськогосподарського призначення державної власності та розпорядження ними”, Положення про Головне управління Держгеокадастру у Рівненській області, затвердженого наказом Державної служби України з питань геодезії, картографії та кадастру від 17.11.2016 № 308

НАКАЗУЮ:

1. Внести зміни до пункту 1 наказу Головного управління Держгеокадастру у Рівненській області від 20.09.2017 №454-од “Про затвердження переліку земельних ділянок сільськогосподарського призначення державної власності, які можуть бути передані громадянам у власність у IV кварталі 2017 року на території Рівненської області”, виклавши додаток до нього у новій редакції (додається).

2. Контроль за виконанням цього наказу залишаю за собою.

Перший заступник начальника
Головного управління

С.Дубич

ЗГІДНО З ОРИГІНАЛОМ

ГУ Держгеокадастру у Рівненській області
622-од від 22.12.2017

Заступник начальника управління
начальник загального відділу



Харчук О.М.

0.3.2



Додаток до наказу Головного управління
Держгеокадастру у Рівненській області
Лд. 12. 2017 № 622

Інформація про перелік земельних ділянок сільськогосподарського призначення державної власності, які можуть бути передані у власність громадянам у IV кварталі 2017 року на території Рівненської області

№ п/п	Назва адміністративно-територіальної одиниці		К-сть ділянок	Площа земельної ділянки, га	Кадастровий номер (при наявності)	Код одиниці адміністративно-територіального устрою, номер кадастрової зони, кадастрового кварталу (у разі відсутності кадастрового номеру)
	район	сільська, селищна рада				
1	2	3	4	5	6	7
1	Березнівський, всього	Губківська	8	0,6482		5620484400:01:007:
2		Володимирецький, всього		7	0,4751	
		Заболотівська	4	0,2649		5620884200:02:026:
		Старорафалівська	3	0,2102		5620889300:04:012:
3	Гощанський, всього	Горбаківська	20	2,4000		5621282000:01:002:
4	Демидівський, всього		0	0,0000		
5	Дубенський, всього		13	1,5000		
		Варковицька	3	0,3000		5621680800:06:005:
		Тараканівська	10	1,2000		5621689100:05:015:
6	Дубровицький, всього		2	2,0011		
		Селецька	1	0,1000		5621887300:03:018:
		Лютинська	1	1,9011		5621884600:02:005:
7	Зарічненський, всього		0	0,0000		
8	Здолбунівський, всього		9	3,8000		
		Здовбицька	3	0,3000		5622682000:02:002:
		Глинська	5	0,5000		5622681600:00:009:
		Глинська	1	1,0000		5622681600:00:004:
		Богдашівська	1	2,0000		5622680600:08:001:
		Новокорецька	6	0,7200		5623086000:02:005:
9	Корешівський, всього		6	0,7200		
10	Костопільський, всього		19	1,8097		
		Малоліубашанська	2	0,2400		5623483900:04:019:
		Яполотська	4	0,3871		5623487800:05:027:

Учасник Міністерства Внутрішніх Справ
032
622-04 від 22.12.2017
Гу Держгеокадастру у Рівненській області

ВГІДНО З ОРІГІНАЛОМ



Заступник начальника управління
начальник загальнообласного відділу

Харчук О.М.

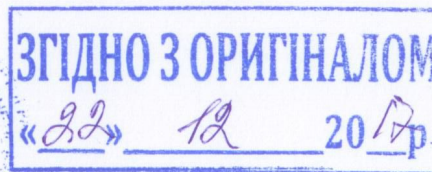
Копія

1	2	3	4	5	6	7
		Мащанська	12	1,0826		5623485000:05:033:
		Малолубашанська	1	0,1000		5623483900:04:008:
11	Млинівський, всього		44	4,8645		
		Малодорогостаївська	2	0,2000		5623884900:07:040:
		Млинівська	2	0,1880		5623855100:02:002:
		Хорупанська	40	4,4765		5623889400:07:003:
12	Острозький, всього		3	0,3600		
		Межиріцька	2	0,2400		5624284200:13:001:
		Вельбівненська	1	0,1200		5624281200:08:001:
13	Радивилівський, всього	Бугаївська	2	0,2272		5625881600:05:024:
14	Рівненський, всього		18	2,7100		
		Шубківська	6	0,6000		5624689800:08:037:
		Зорянська	1	0,1000		5624684900:08:000:
		Новоукраїнська	3	1,0500		5624687000:01:014:
		Новоукраїнська	8	0,9600		5624687000:01:014:
15	Сарненський, всього		5	3,3064		
		Люхчанська	3	0,3600		5625484800:04:001:
		Немовицька	1	2,0000		5625485400:08:001:
		Стрільськ	1	0,9464		5625487200:05:002:
16	Рокитнівський, всього		4	1,3594		
		Кисорицька	3	0,3594		5625084400:03:003:
		Кам"янська	1	1,0000		5625083200:02:008:
	Рівненська область, всього		160	26,1816		

Начальник відділу
розпорядження землями сільськогосподарського призначення
управління землеустрою та охорони земель

М.Ханенко

Заступник начальника управління -
начальник загального відділу



Харчук О.М.

Земельний масив, який пропонується для передачі у власність у IV кварталі
на території Губківської сільської ради Березнівського району

8 ділянок площею 0.6482 га



Земельний масив, який пропонується для передачі у власність у IV кварталі
на території Заболоттівської сільської ради Володимирецького району Рівненської області



Земельний масив, який пропонується для передачі у власність у IV кварталі на території Старорафалівської сільської ради Володимирецького району Рівненської області

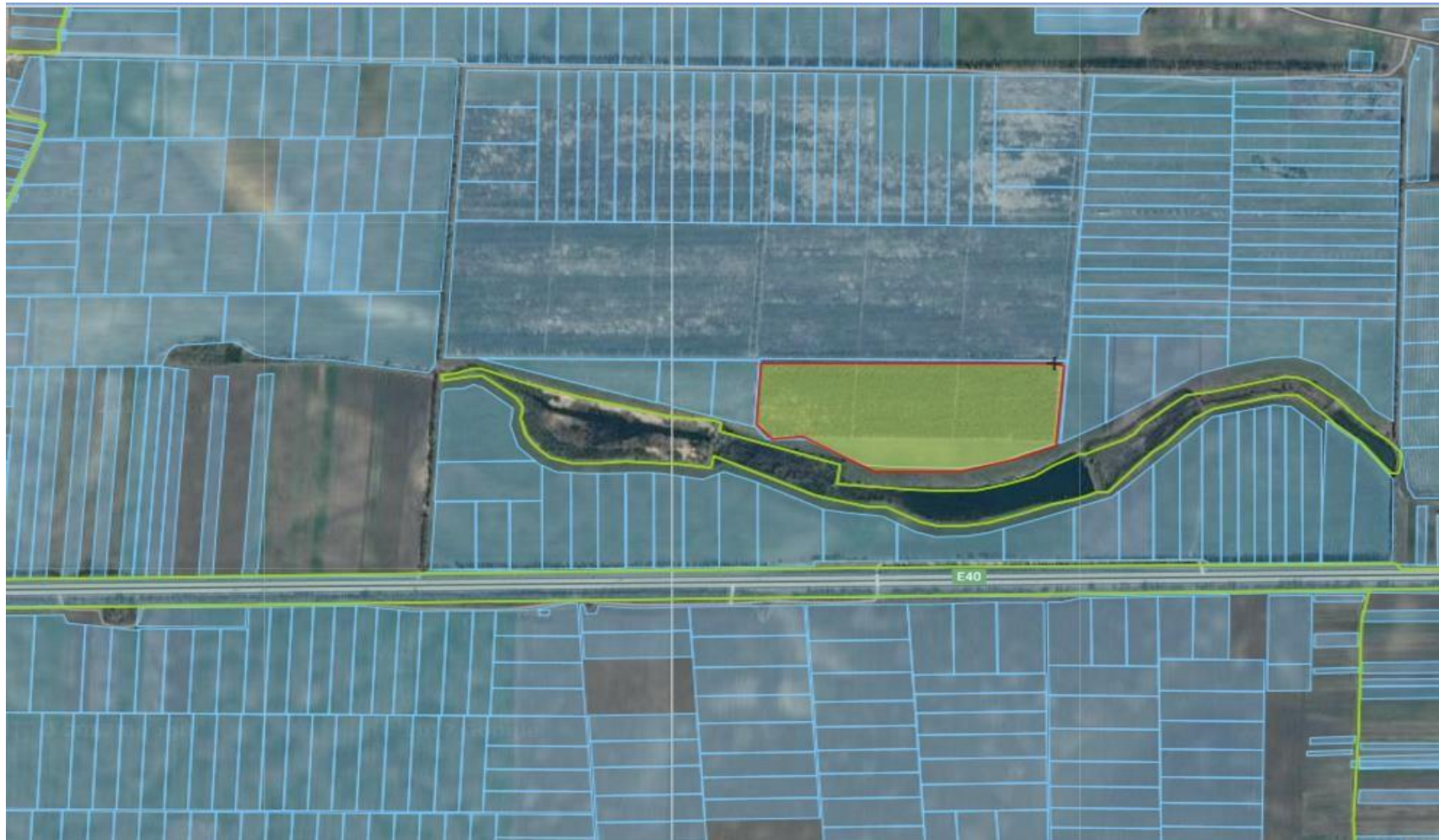
0,2102 га – рілля

3 ділянки



Земельний масив, який пропонується для передачі у власність у IV кварталі
на території Горбаківської сільської ради Гощанського району Рівненської області

2,4000 га 20 ділянок



Земельний масив, який пропонується для передачі у власність у IV кварталі
на території Варковицької сільської ради Дубенського району Рівненської області

0,3га 3 ділянки



Земельний масив, який пропонується для передачі у власність у IV кварталі
на території Тараканівської сільської ради Дубенського району Рівненської області

1,20 га **10 ділянок**



Земельний масив, який пропонується для передачі у власність у ІУ кварталі
на території Лютинської сільської ради Дубровицького району Рівненської області

1,9011 га – рілля

1 ділянка



Земельний масив, який пропонується для передачі у власність у ІУ кварталі
на території Селецької сільської ради Дубровицького району Рівненської області

0,1000 га – рілля

1 ділянка



**Земельний масив, який пропонується для передачі у власність у ІV кварталі
на території Богдаськівської сільської ради Здолбунівського району Рівненської області**

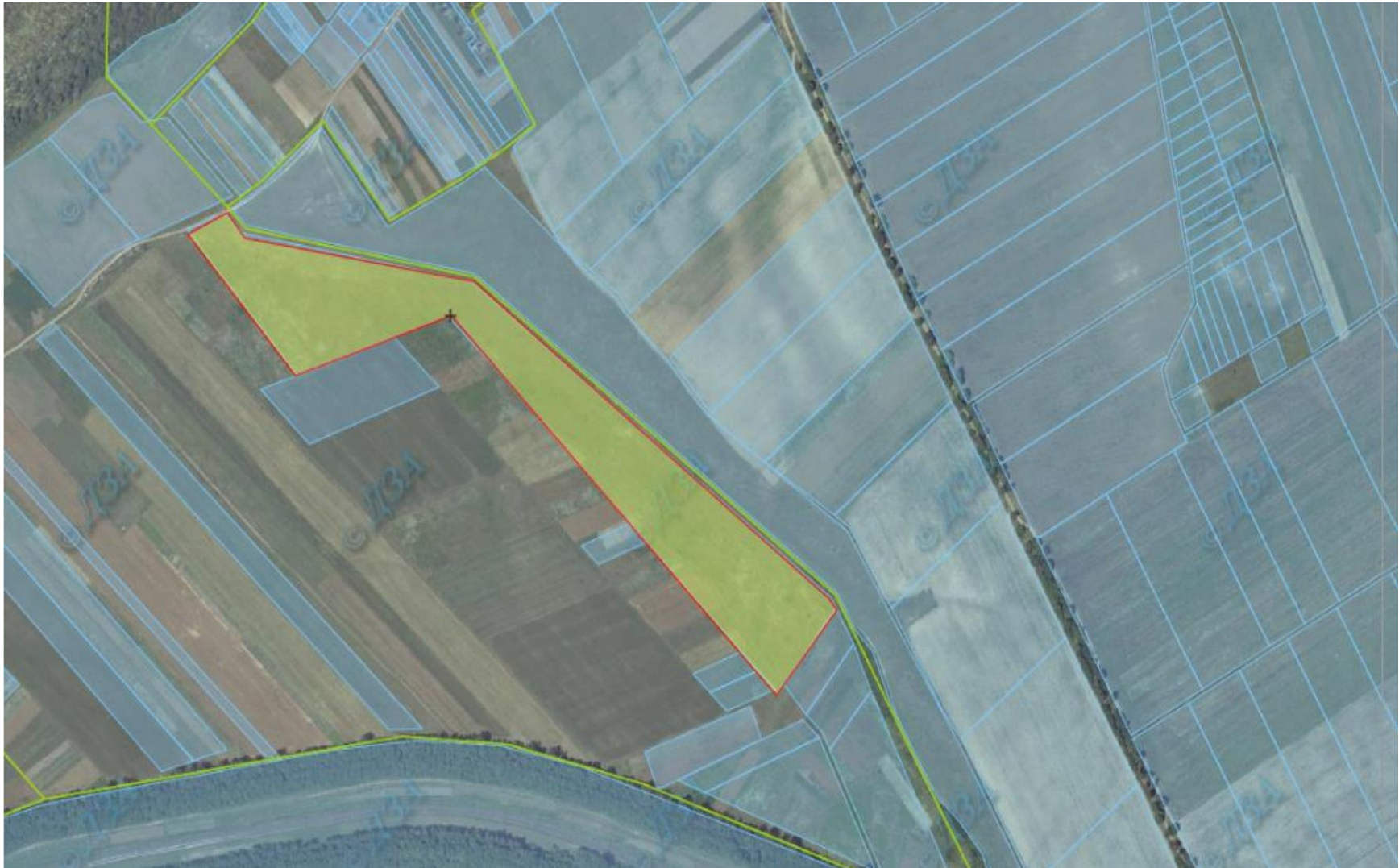
2,0000 га
1 ділянка



**Земельний масив, який пропонується для передачі у власність у ІУ кварталі
на території Глинської сільської ради Здолбунівського району Рівненської області**

0,5000 га – рілля

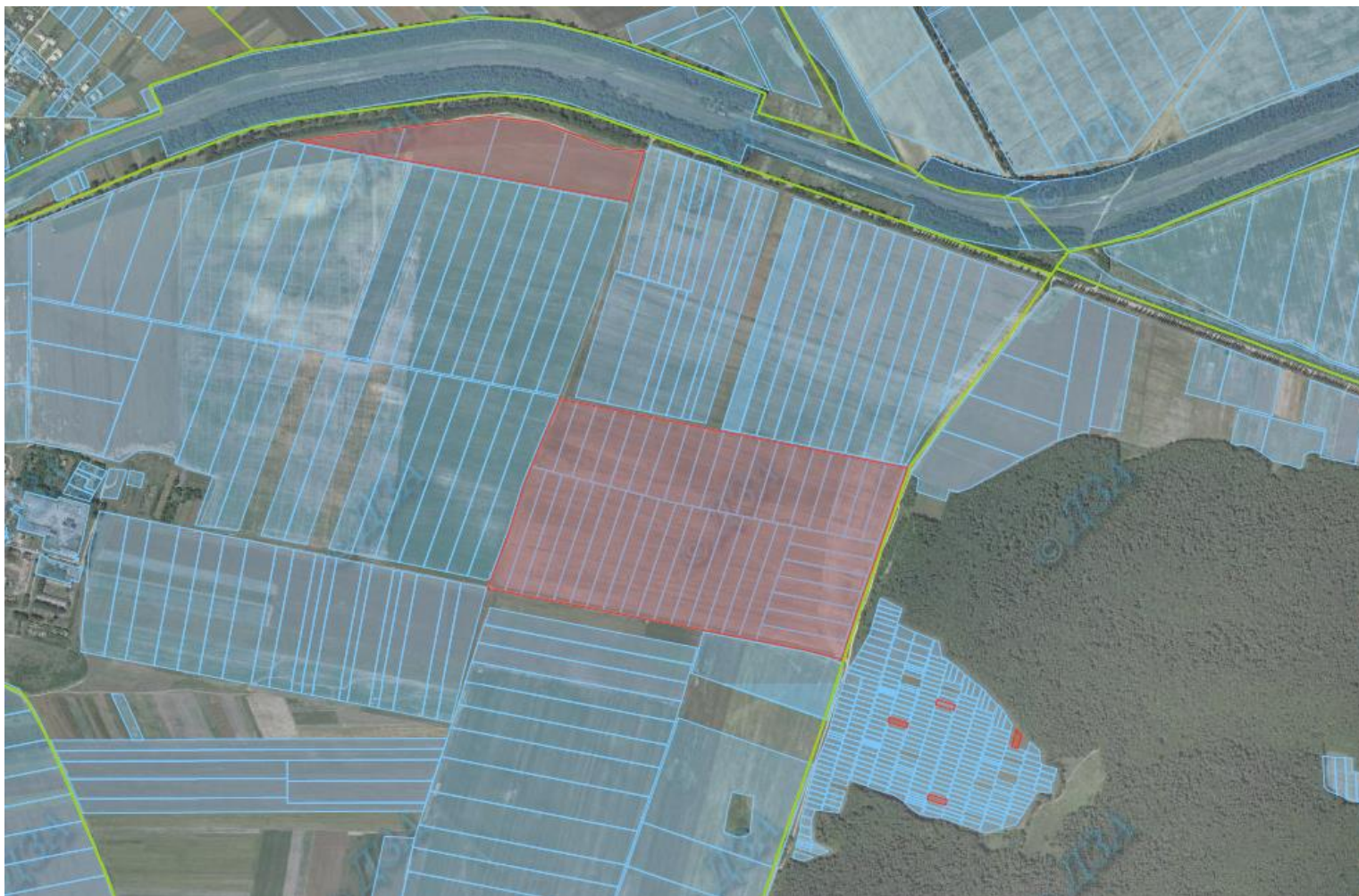
5 ділянок



Земельний масив, який пропонується для передачі у власність у ІУ кварталі
на території Глинської сільської ради Здолбунівського району Рівненської області

1,0000 га – рілля

1 ділянка



**Земельний масив, який пропонується для передачі у власність у ІУ кварталі
на території Здовбицької сільської ради Здолбунівського району Рівненської області**

0,3000 га – рілля

3 ділянки



Земельний масив, який пропонується для передачі у власність у ІУ кварталі на території Новокорецької сільської ради Корецького району Рівненської області

0,7200 га – рілля

6 ділянок



Земельний масив, який пропонується для передачі у власність у ІУ кварталі
на території Малолюбашанської сільської ради Костопільського району Рівненської області

0,1000 га – рілля

1 ділянка



Земельний масив, який пропонується для передачі у власність у ІУ кварталі
на території Малолюбашанської сільської ради Костопільського району Рівненської області

0,24 га – рілля 2 ділянки



Земельний масив, який пропонується для передачі у власність у ІУ кварталі
на території Мащанської сільської ради Костопільського району Рівненської області

1,0826 га – рілля

12 ділянок



Земельний масив, який пропонується для передачі у власність у ІУ кварталі
на території Яполотської сільської ради Костопільського району Рівненської області

0,3871 га – рілля

4 ділянки



Земельний масив, який пропонується для передачі у власність у ІУ кварталі
на території Малодорогостаївської сільської ради Млинівського району Рівненської області

0,20 га – рілля
2 ділянки



Земельний масив, який пропонується для передачі у власність у ІУ кварталі
на території Хорупанської сільської ради Млинівського району Рівненської області

4,4765 га – рілля

40 ділянок



Земельний масив, який пропонується для передачі у власність у ІУ кварталі
на території Млинівської селищної ради Млинівського району Рівненської області

0,1880 га – рілля

2 ділянки



Земельний масив, який пропонується для передачі у власність у ІУ кварталі
на території Вельбівненської сільської ради Острозького району Рівненської області

0,12 га – рілля

1 ділянка



Земельний масив, який пропонується для передачі у власність у ІУ кварталі
на території Межиріцької сільської ради Острозького району Рівненської області

0,24 га – рілля

2 ділянки



Земельний масив, який пропонується для передачі у власність у ІУ кварталі
на території Бугаївської сільської ради Радивилівського району Рівненської області

0,2272га – рілля

2 ділянки



Земельний масив, який пропонується для передачі у власність у ІУ кварталі на території Зорянської сільської ради Рівненського району Рівненської області

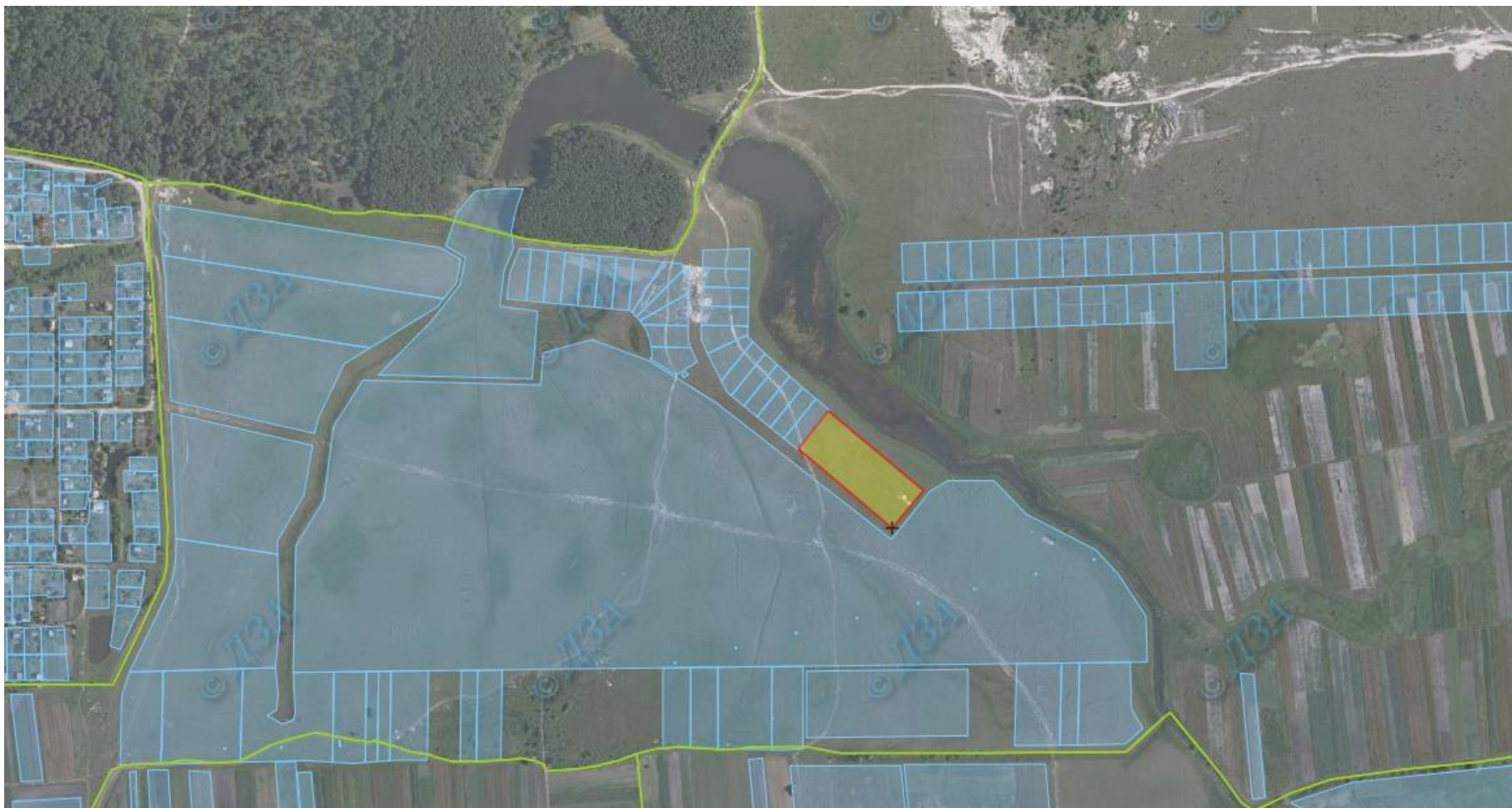
0,10га
1 ділянка



Земельний масив, який пропонується для передачі у власність у ІУ кварталі
на території Новоукраїнської сільської ради Рівненського району Рівненської області

0,9600 га – рілля

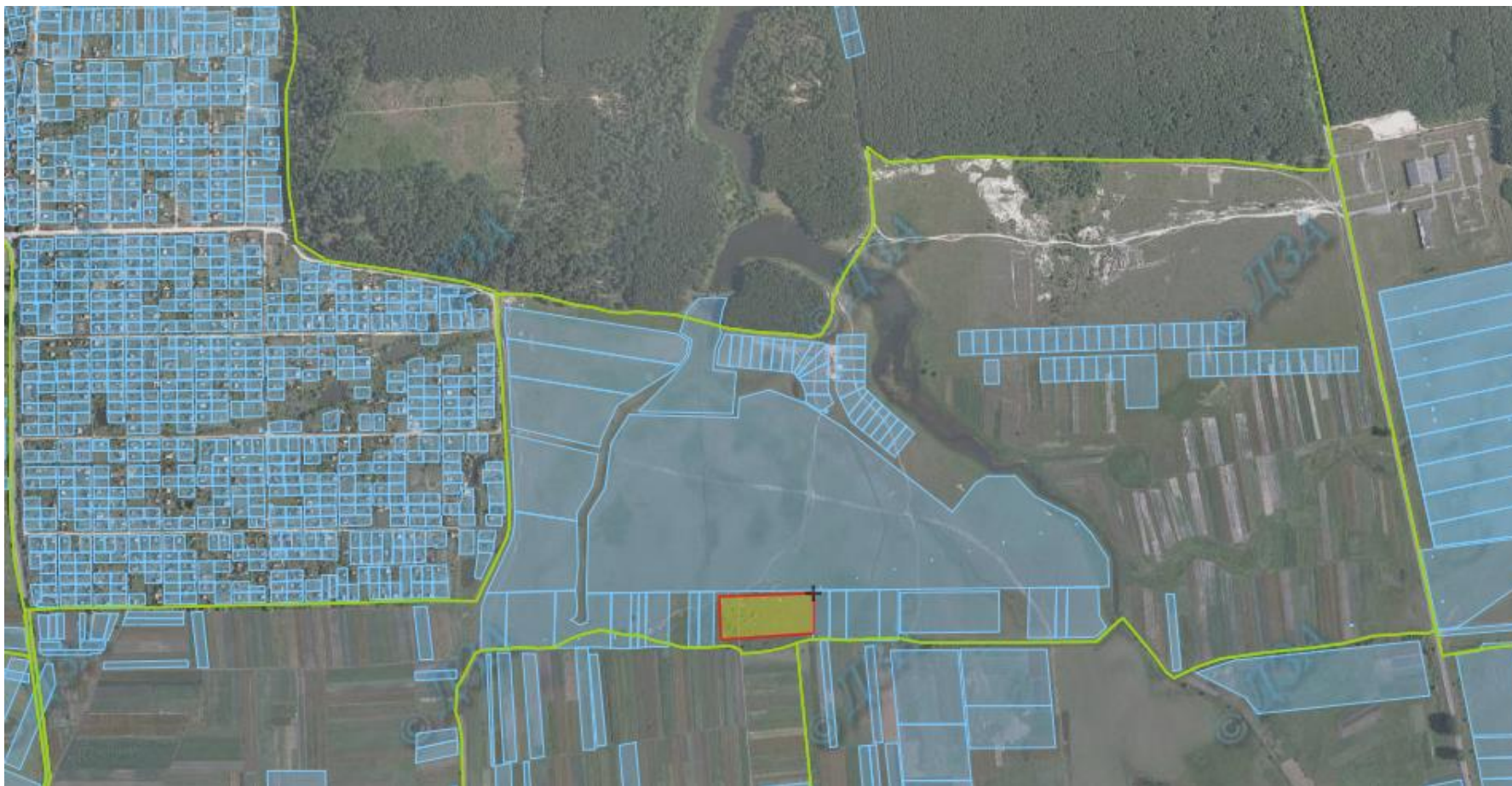
8 ділянок



Земельний масив, який пропонується для передачі у власність у ІУ кварталі
на території Новоукраїнської сільської ради Рівненського району Рівненської області

1,0500 га – рілля

3 ділянки



Земельний масив, який пропонується для передачі у власність у ІУ кварталі
на території Шубківської сільської ради Рівненського району Рівненської області

0,6000 га

6 ділянок



Земельний масив, який пропонується для передачі у власність у ІУ кварталі
на території Кам'янської сільської ради Рокитнівського району Рівненської області

1,0000 га – рілля

1 ділянка



Земельний масив, який пропонується для передачі у власність у ІУ кварталі
на території Кисорицької сільської ради Рокитнівського району Рівненської області

0,3594га – рілля

3 ділянки



Земельний масив, який пропонується для передачі у власність у ІУ кварталі
на території Люхчанської сільської ради Сарненського району Рівненської області

0,3600 га – рілля

3 ділянки



Земельний масив, який пропонується для передачі у власність у ІУ кварталі
на території Немовицької сільської ради Сарненського району Рівненської області

2,0000 га – рілля

1 ділянка



Земельний масив, який пропонується для передачі у власність у ІУ кварталі
на території Стрільської сільської ради Сарненського району Рівненської області

0,9464 га – рілля

1 ділянка

