

Перелік земельних ділянок сільськогосподарського призначення державної власності, які пропонується для передані у власність громадянам у III кварталі 2018 року на території Рівненської області

№ п/п	Назва адміністративно-територіальної одиниці		К-ть ділянок	Площа земельної ділянки, га	Кадастровий номер (при наявності)	Код одиниці адміністративно-територіального устрою, номер кадастрової зони, кадастрового кварталу (у разі відсутності кадастрового номеру)
	район	сільська, селищна рада				
1	2	3	4	5	6	7
1	Березнівський, всього		18	2,43		
		Березнівська	10	1,0000		5620410100:05:002:
		Губківська	6	0,5325		5620484400:01:007:
		Кам'янська	2	0,9000		5620485702:04:004:
2	Володимирецький, всього		65	8,0224		
		Балаховицька	8	3,0677		5620880600:04:007:
		Старорафалівська	56	4,8977		5620889300:04:033:
		Старорафалівська	1	0,0570		5620889300:04:002:
3	Гощанський, всього		0	0,0000		
4	Демидівський, всього		0	0,0000		
5	Дубенський, всього		6	5,2000		
		Тараканівська	2	2,5300		5621686500:03:005:
		Іваннівська	4	2,6700		5621682000:07:001:

6	Дубровицький, всього		43	23,9000		
		Бережківська	30	3,6000		5621880400:03:003:
		Залузька	10	19,0000		5621882800:02:004:
		Колківська	3	1,3000		5621883400:04:005:
7	Зарічненський, всього		1	0,12		
		Омитська	1	0,1200		5622284800:05:000:
8	Здолбунівський, всього		8	7,8000		
		Богдашівська	2	0,2000		5622680600:05:001:
		Глинська	1	0,1000		5622681600:00:008:
		Урвенська	5	7,5000		5622687600:11:001:
9	Корецький, всього		0	0,0000		
10	Костопільський, всього		1	0,0700		
		Малолоубашанська	1	0,0700		5623483900:04:019:
11	Млинівський, всього		1	0,1500		
		Підгаєцька	1	0,1500		5623887100:06:019:
12	Острозький, всього		9	2,4000		
		Українська	5	1,5000		5624288000:10:002:
		Межиріцька	4	0,9000		5624284200:01:002:

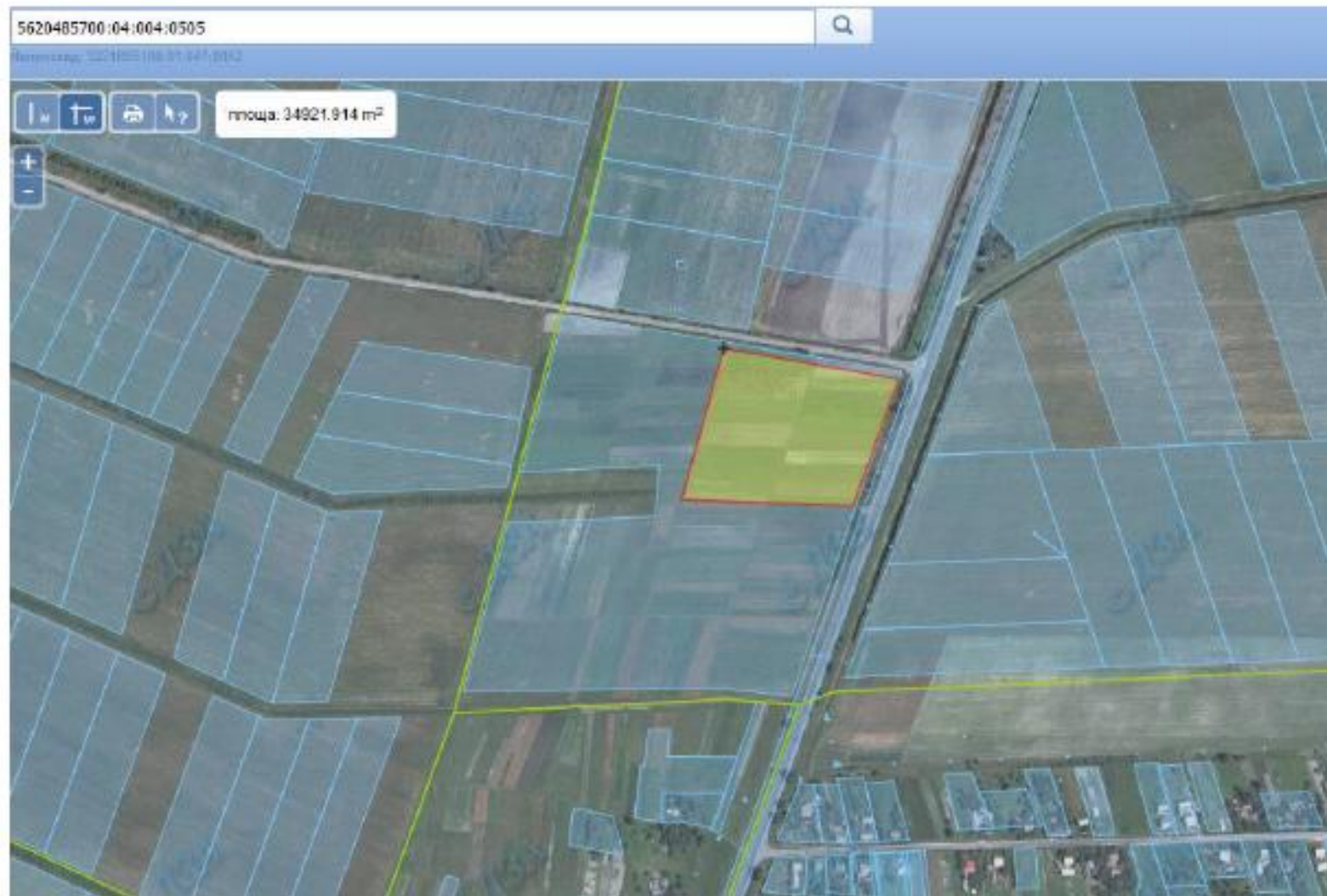
13	Радивилівський, всього		14	3,4700		
		Бугаївська	10	1,2000		5625881600:05:024:
		Рідківська	4	2,2700		5625885600:04:004:
14	Рівненський, всього		75	30,7571		
		Зорянська	2	0,1200		5624684900:17:005:
		Городоцька	3	3,0000		5624683300:09:051:
		Білокриницька	2	0,2400		5624680700:05:017:
		Шубківська	2	1,7500		5624689800:03:013:
		Шубківська	20	2,4000		5624689800:08:037:
		Шубківська	1	0,1171		5624689800:09:008:
		Грушвицька	1	1,5500		5624683700:04:016:
		Грушвицька	25	2,4000		5624683700:01:009:
		Новоукраїнська	1	0,1200		5624687000:02:009:
		Новоукраїнська	1	0,2600		5624687000:06:006:
		Городищенська	3	1,5000		5624683000:01:003:
		Городищенська	1	0,1000		5624683000:01:005:
		Верхівська	5	10,0000		5624682700:05:025:
		Жобринська	7	7,0000		5624684500:08:021:

		Заборольська	1	0,2000		5624684700:04:007:
15	Рокитнівський, всього		0	0,0000		
16	Сарненський, всього		3	0,8290		
		Костянтинівська	1	0,4290		5625482500:07:001:
		Костянтинівська	1	0,2800		5625482500:08:002:
		Костянтинівська	1	0,1200		5625482500:07:001:
	РІВНЕНЬКА ОБЛАСТЬ, ВСЬОГО		244	85,1510		

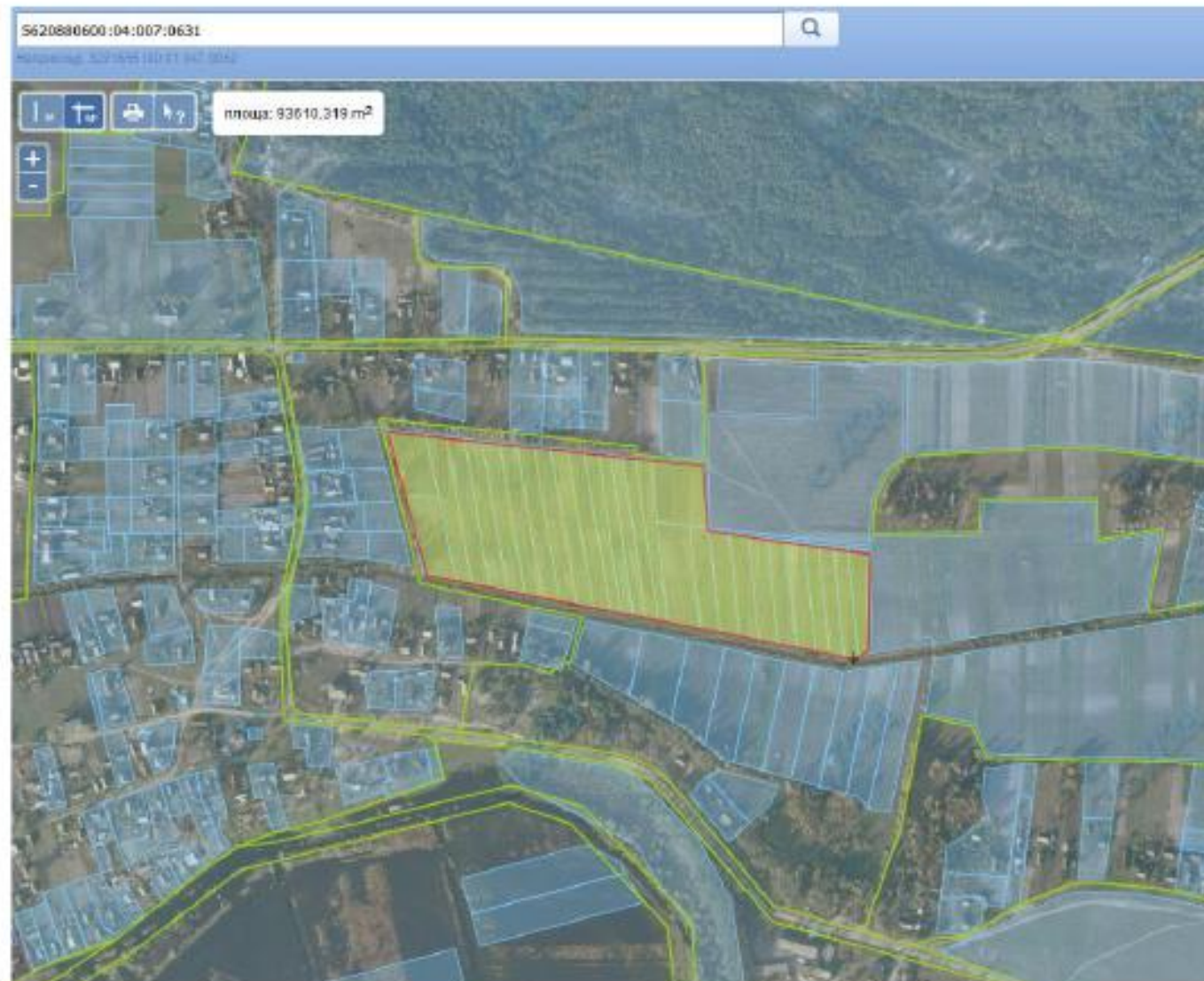
Земельний масив, який пропонується для передачі у власність у III кварталі на території Губківської сільської ради Березнівського району Рівненської області



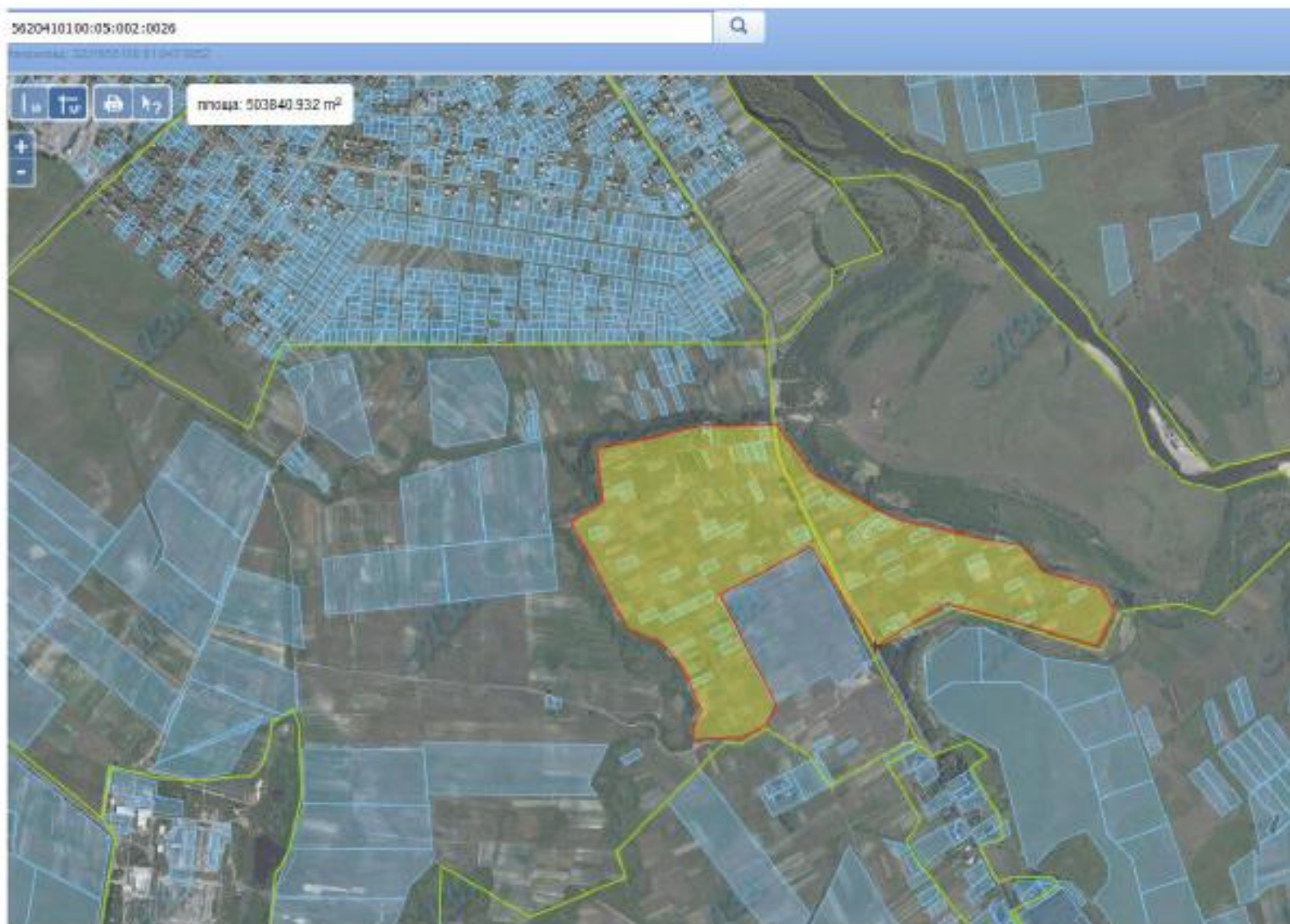
Земельний масив, який пропонується для передачі у власність у III кварталі на території Кам'янської сільської ради Березнівського району Рівненської області



Земельний масив, який пропонується для передачі у власність у III кварталі на території Балаховицької сільської ради Володимирецького району Рівненської області



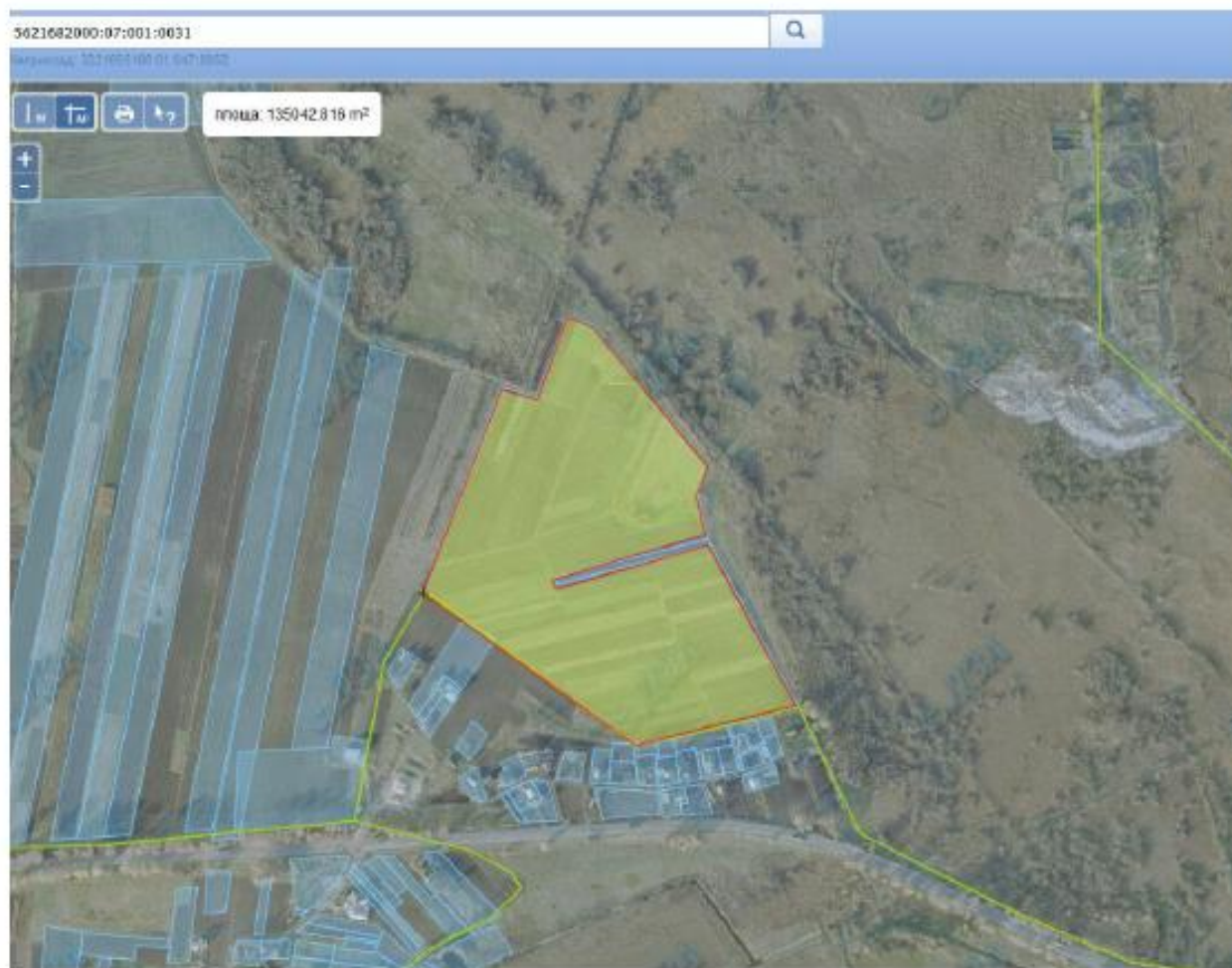
Земельний масив, який пропонується для передачі у власність у III кварталі на території Березнівської міської ради Березнівського району Рівненської області



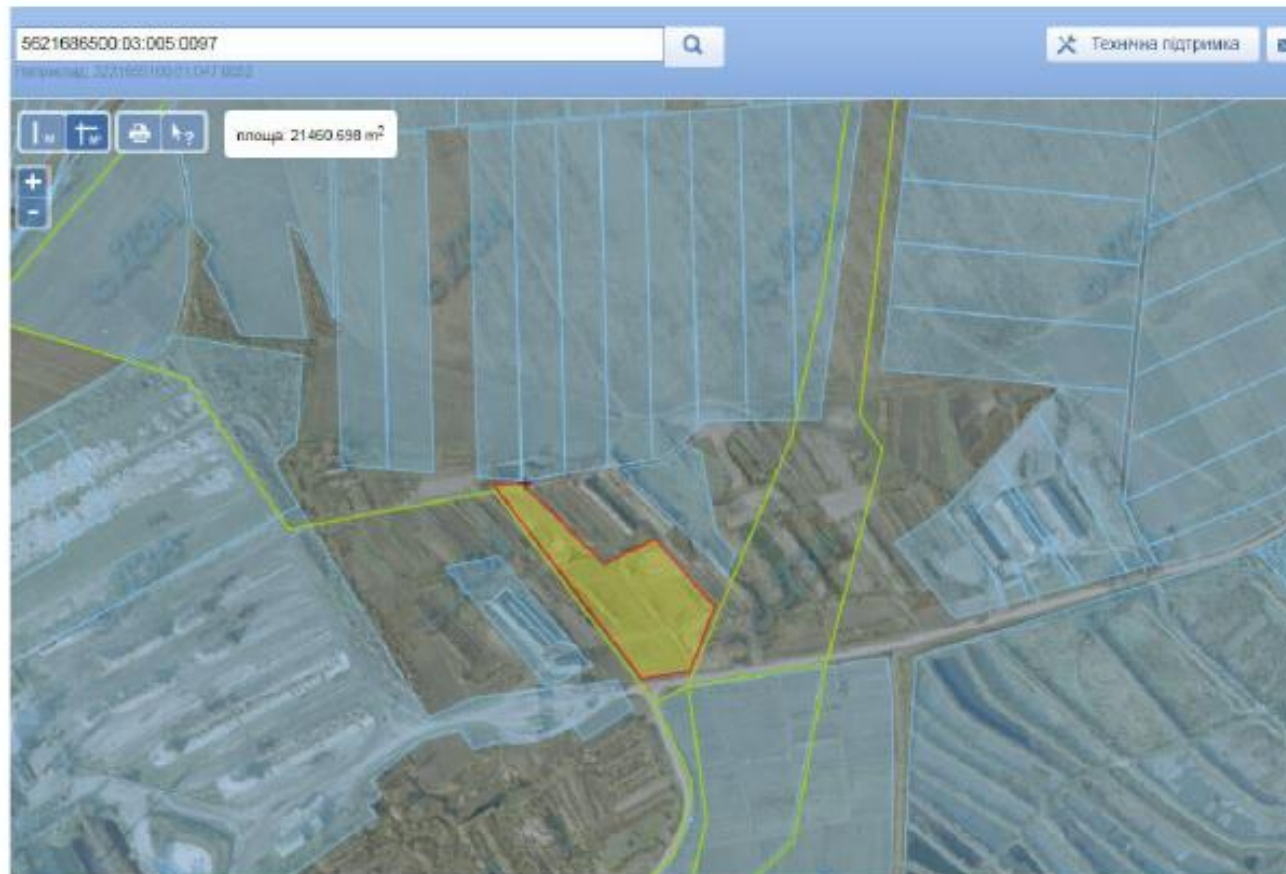
Земельний масив, який пропонується для передачі у власність у III кварталі на території Старорафалівської сільської ради Володимирецького району Рівненської області



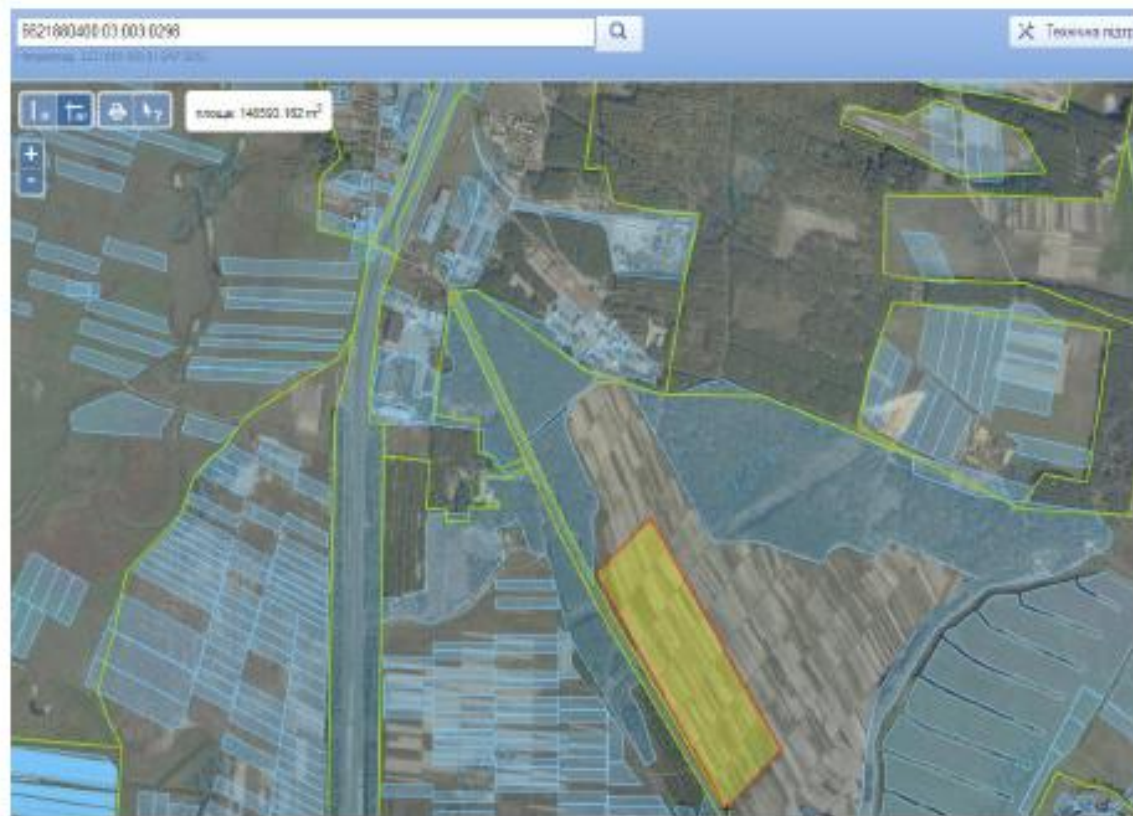
Земельний масив, який пропонується для передачі у власність у III кварталі на території Іваннівської сільської ради Дубенського району Рівненської області



Земельний масив, який пропонується для передачі у власність у III кварталі на території Тараканівської сільської ради Дубенського району Рівненської області



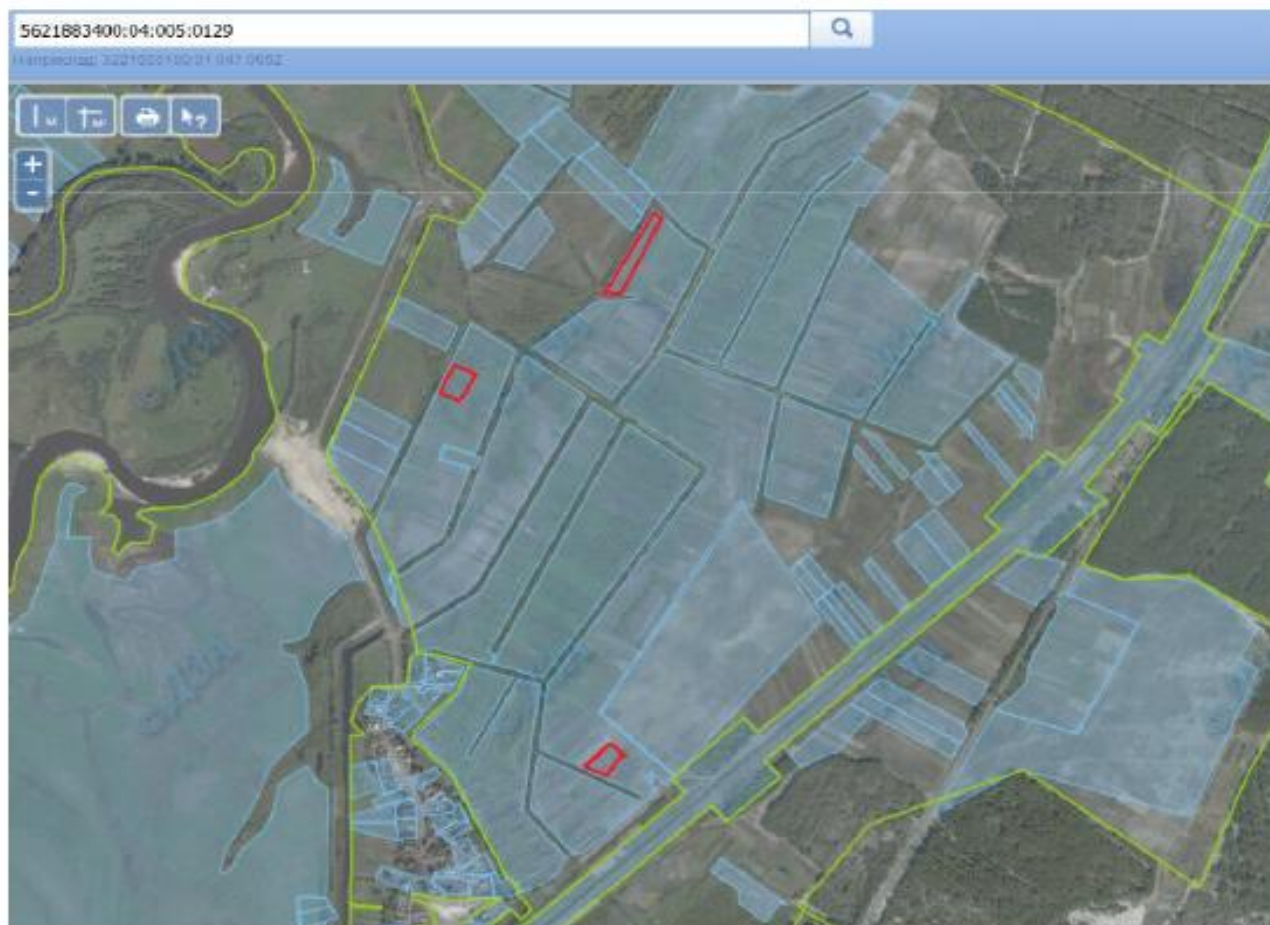
Земельний масив, який пропонується для передачі у власність у III кварталі на території Бережківської сільської ради Дубровицького району Рівненської області



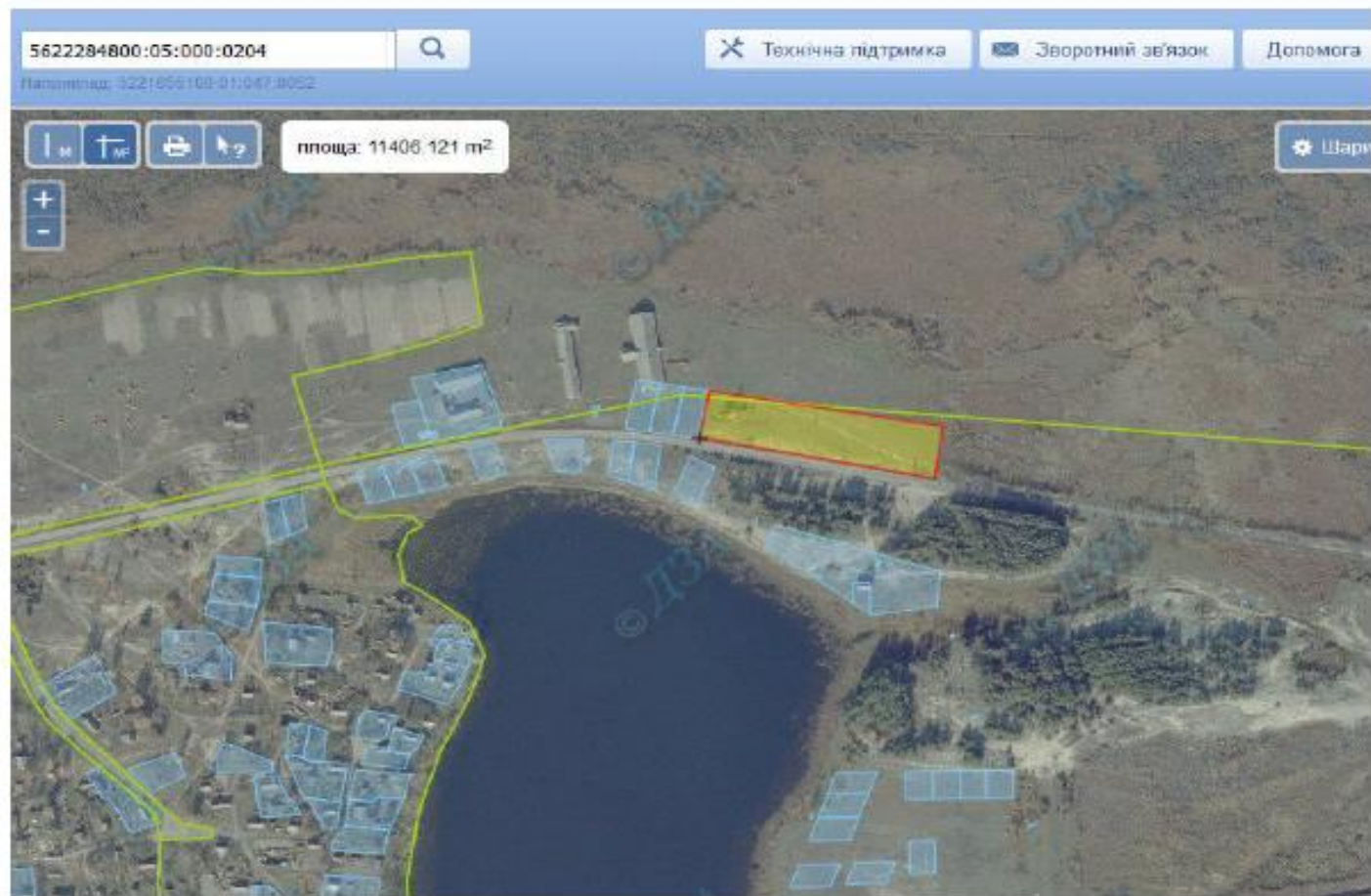
Земельний масив, який пропонується для передачі у власність у III кварталі на території Залузької сільської ради Дубровицького району Рівненської області



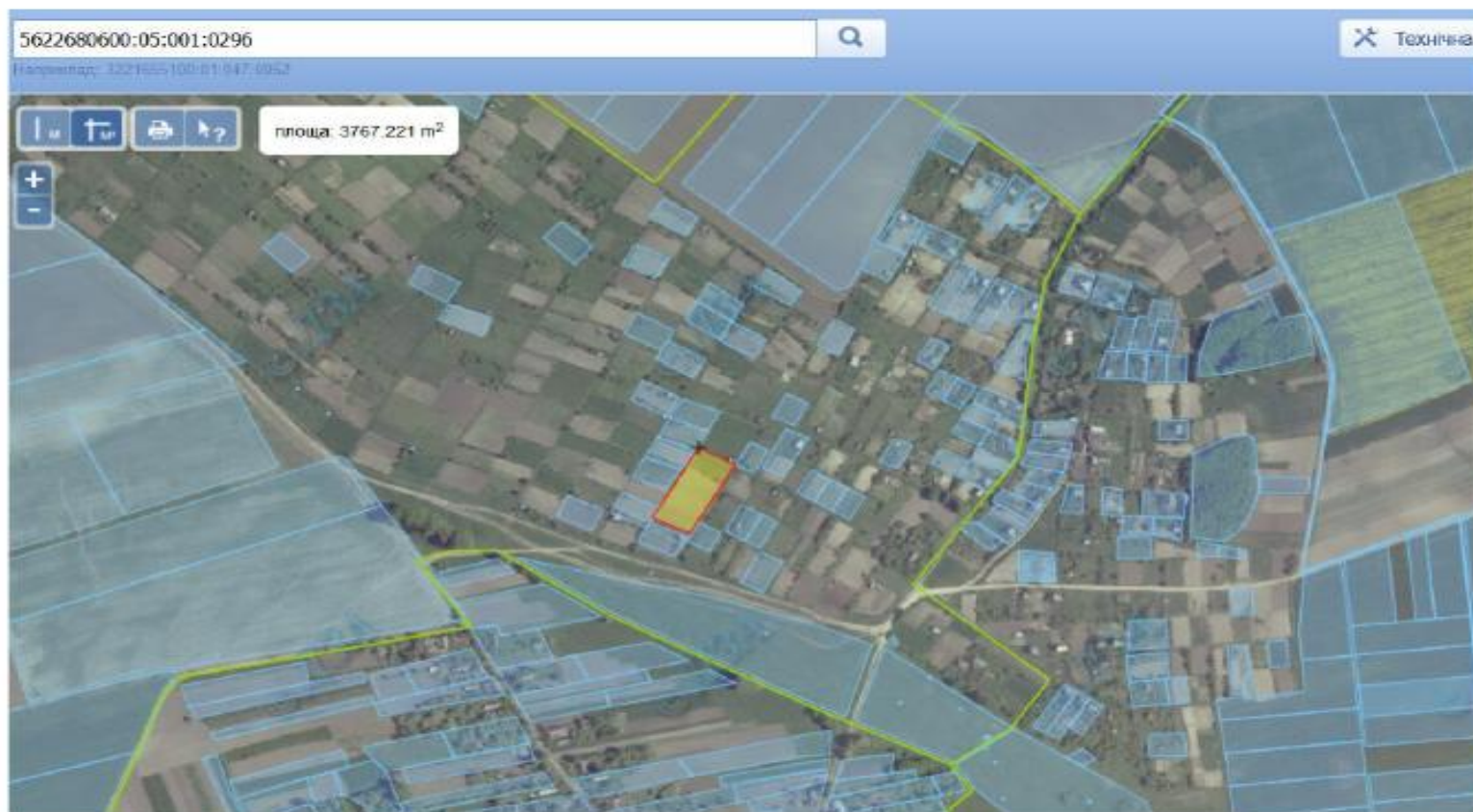
Земельний масив, який пропонується для передачі у власність у III кварталі на території Колківської сільської ради Дубровицького району Рівненської області



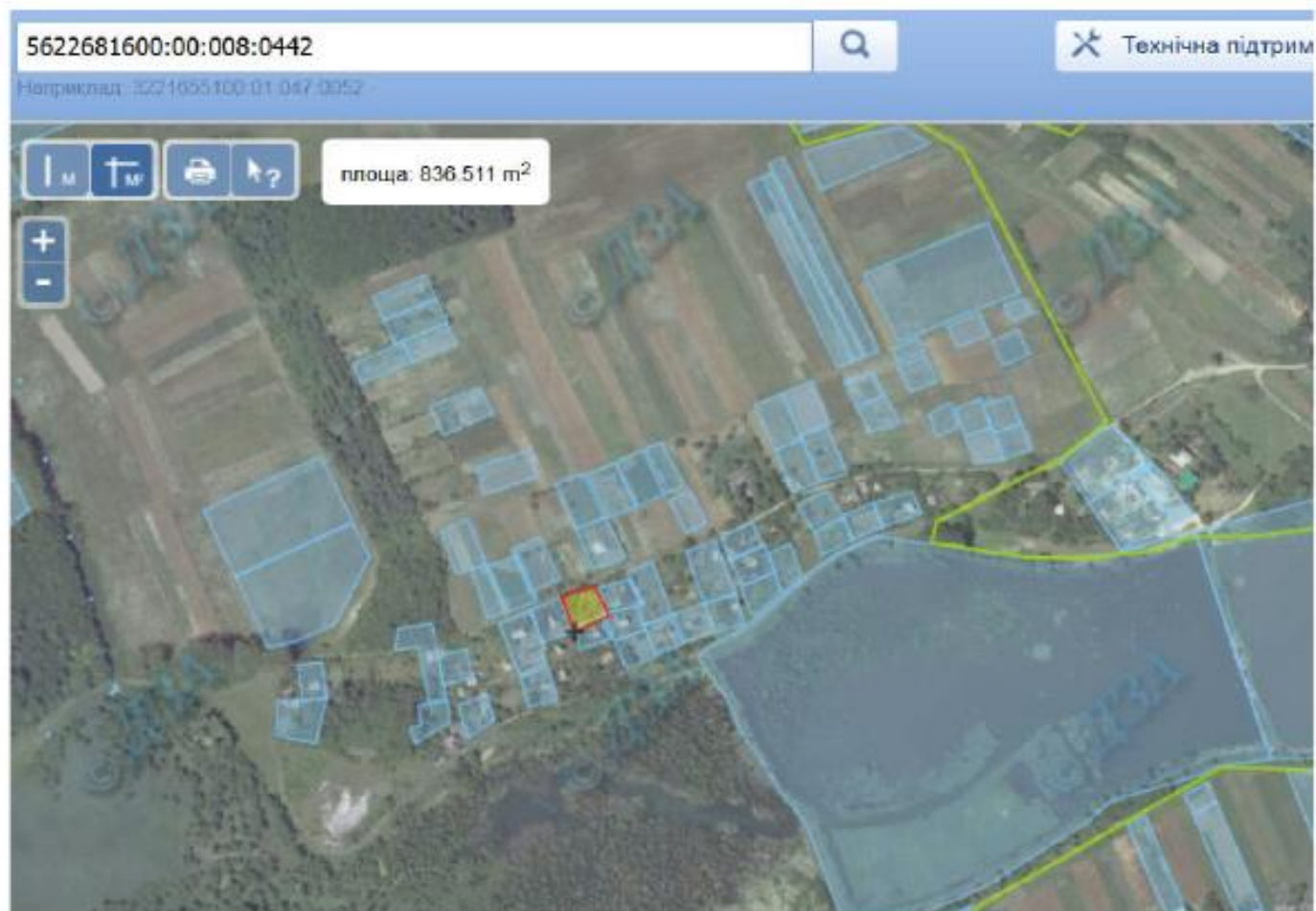
Земельний масив, який пропонується для передачі у власність у III кварталі
на території Омитської сільської ради Зарічненського району Рівненської області



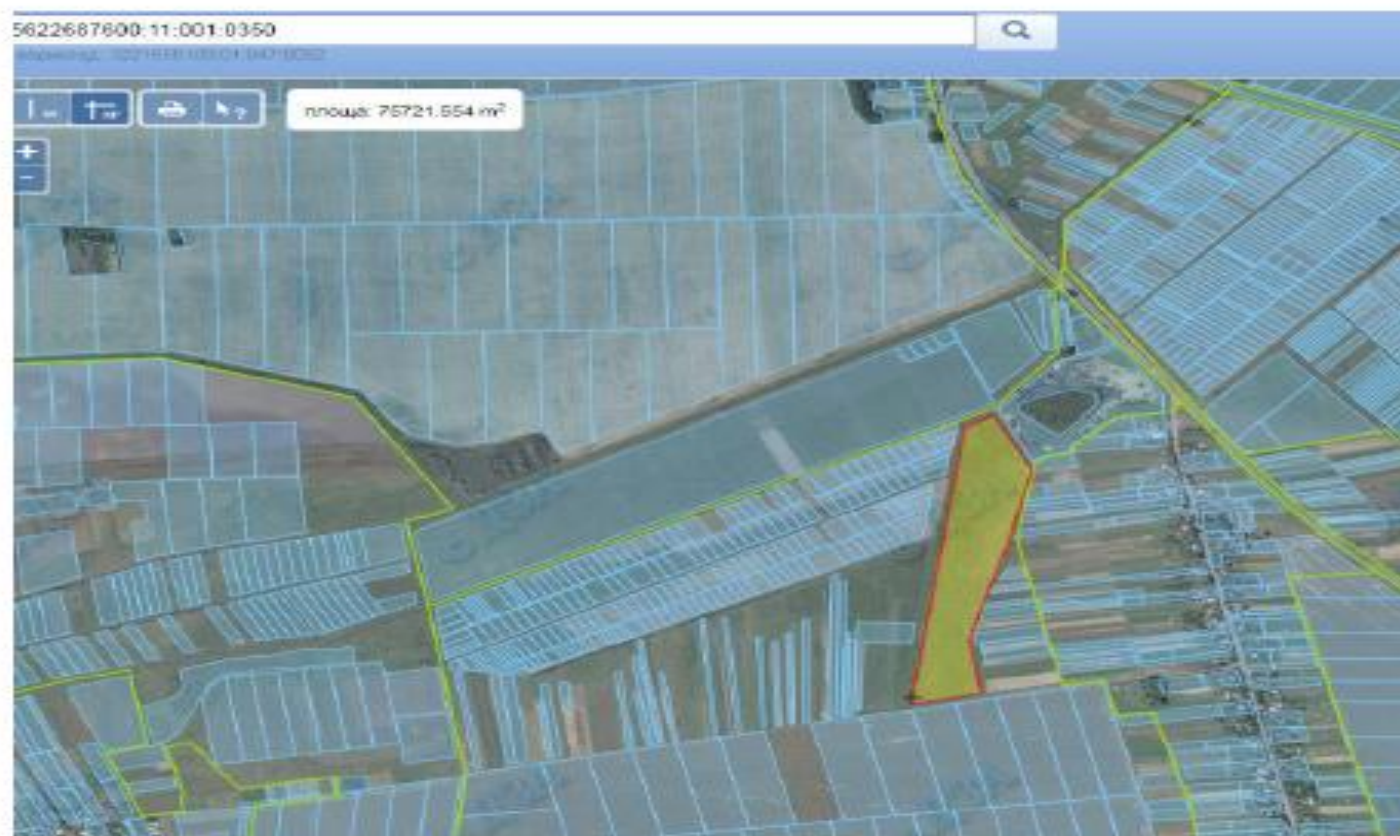
Земельний масив, який пропонується для передачі у власність у III кварталі
на території Богдасівської сільської ради Здолбунівського району Рівненської області



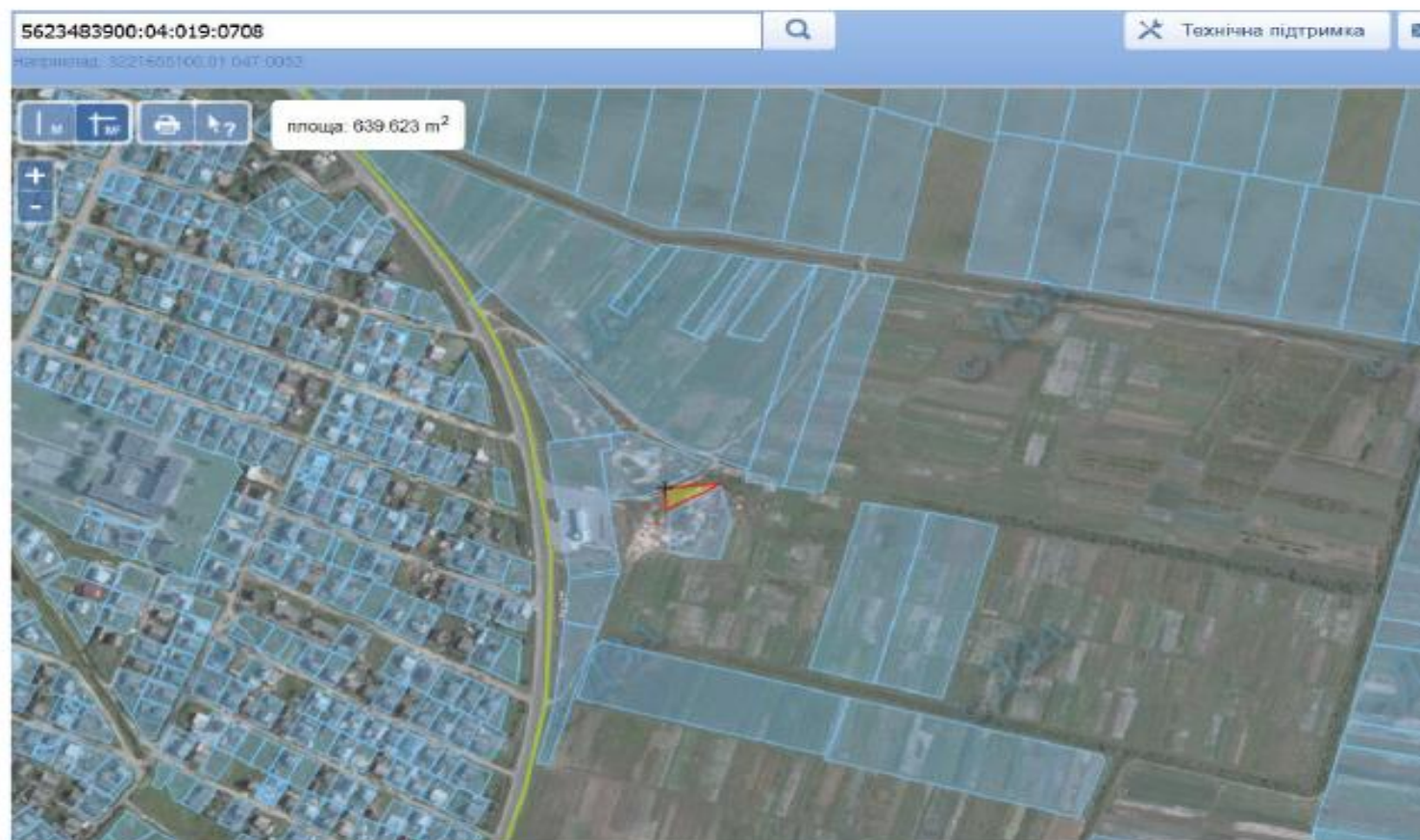
Земельний масив, який пропонується для передачі у власність у III кварталі на території Глинської сільської ради Здолбунівського району Рівненської області



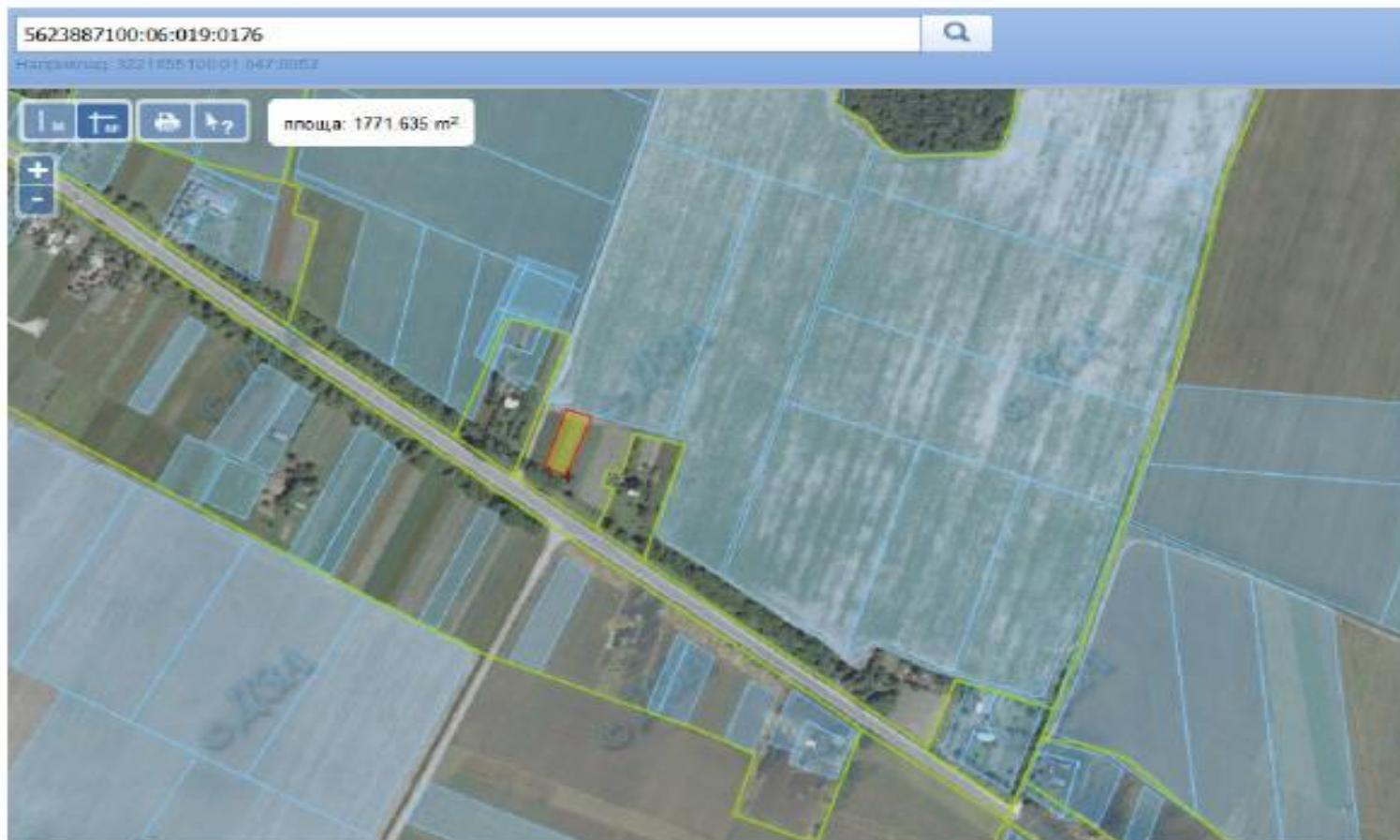
Земельний масив, який пропонується для передачі у власність у III кварталі на території Урвенської сільської ради Здолбунівського району Рівненської області



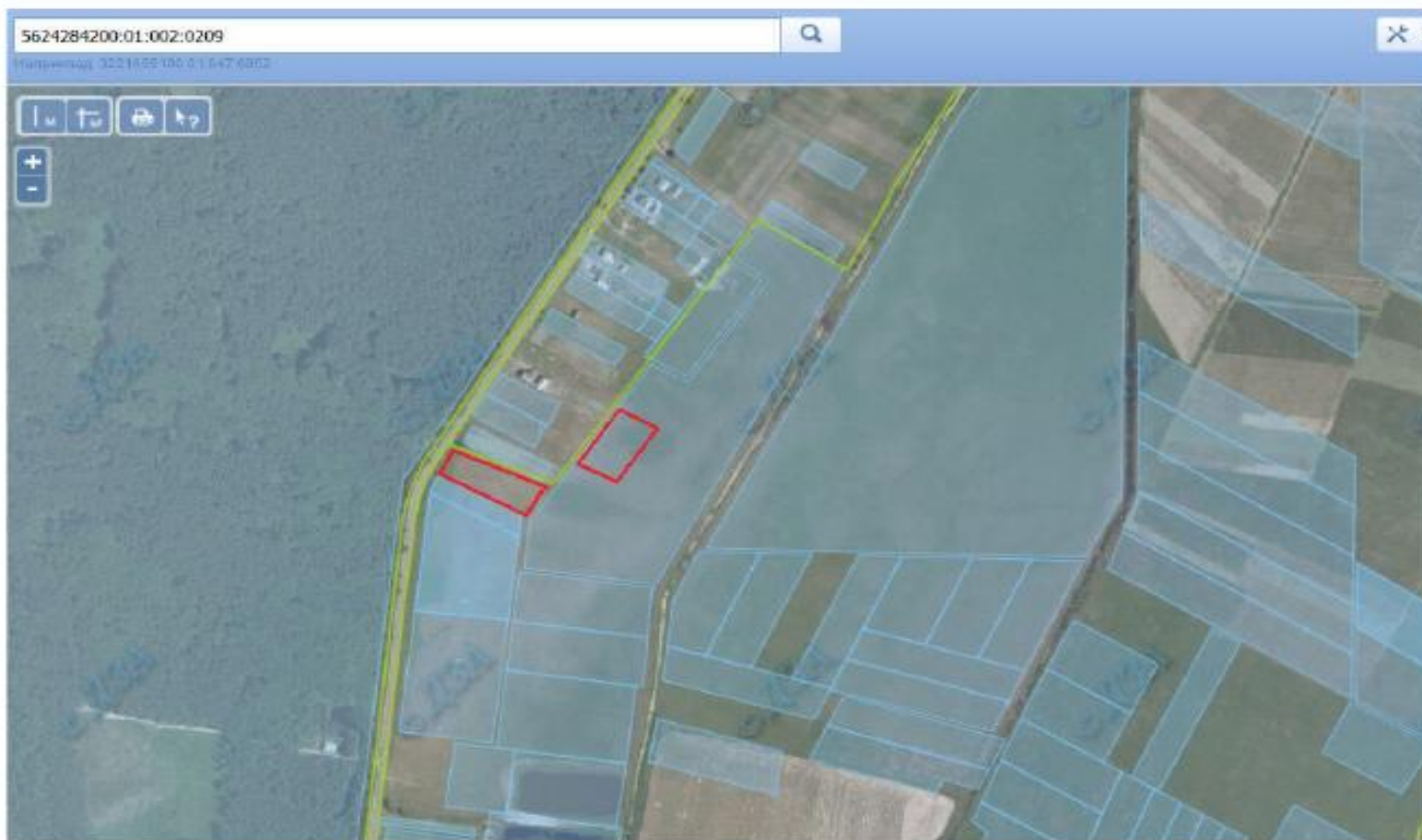
Земельний масив, який пропонується для передачі у власність у III кварталі
на території Малолюбашанської сільської ради Костопільського району Рівненської області



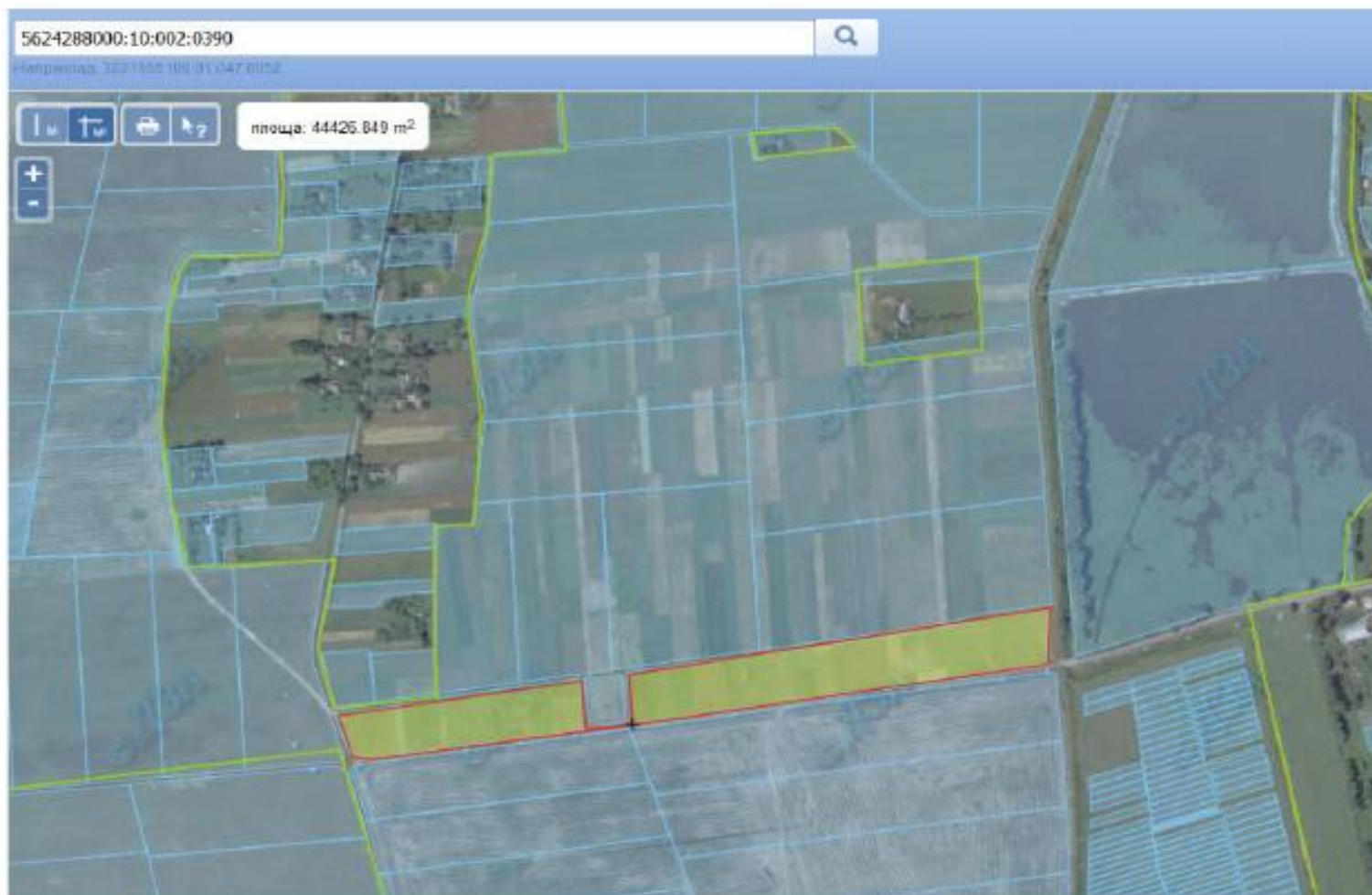
Земельний масив, який пропонується для передачі у власність у III кварталі на території Підгаєцької сільської ради Млинівського району Рівненської області



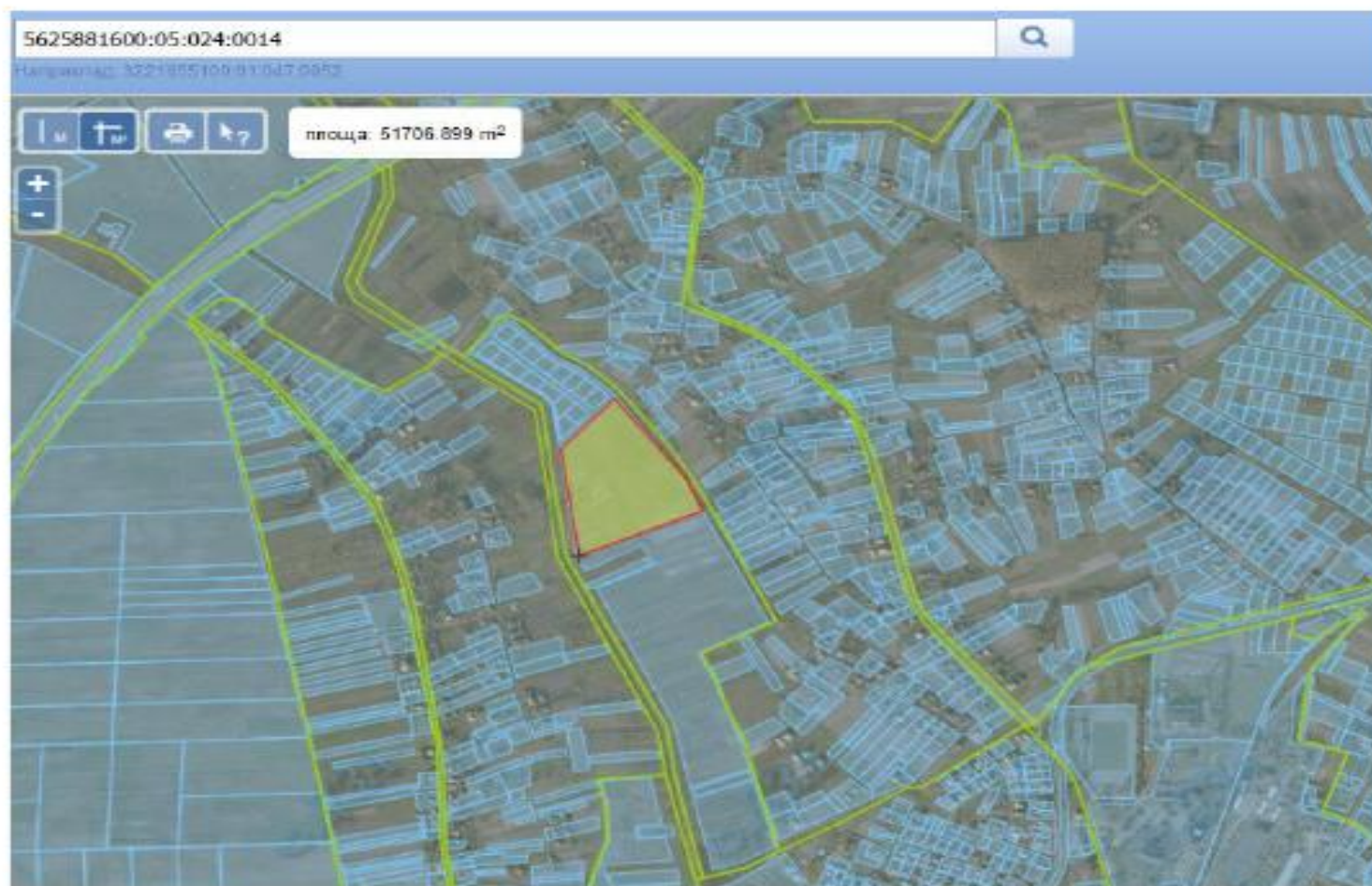
Земельний масив, який пропонується для передачі у власність у III кварталі
на території Межиріцької сільської ради Острозького району Рівненської області



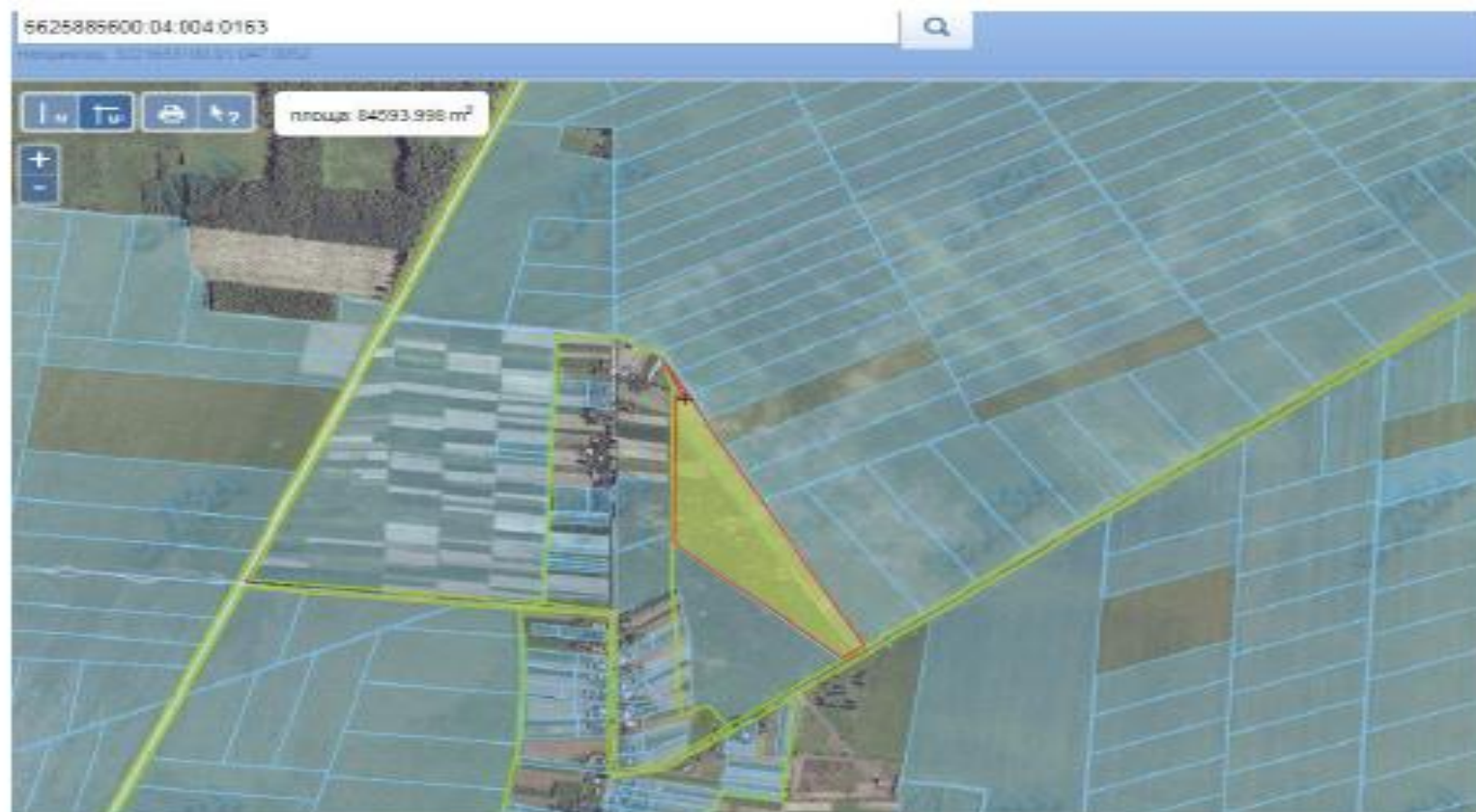
Земельний масив, який пропонується для передачі у власність у III кварталі на території Української сільської ради Острозького району Рівненської області



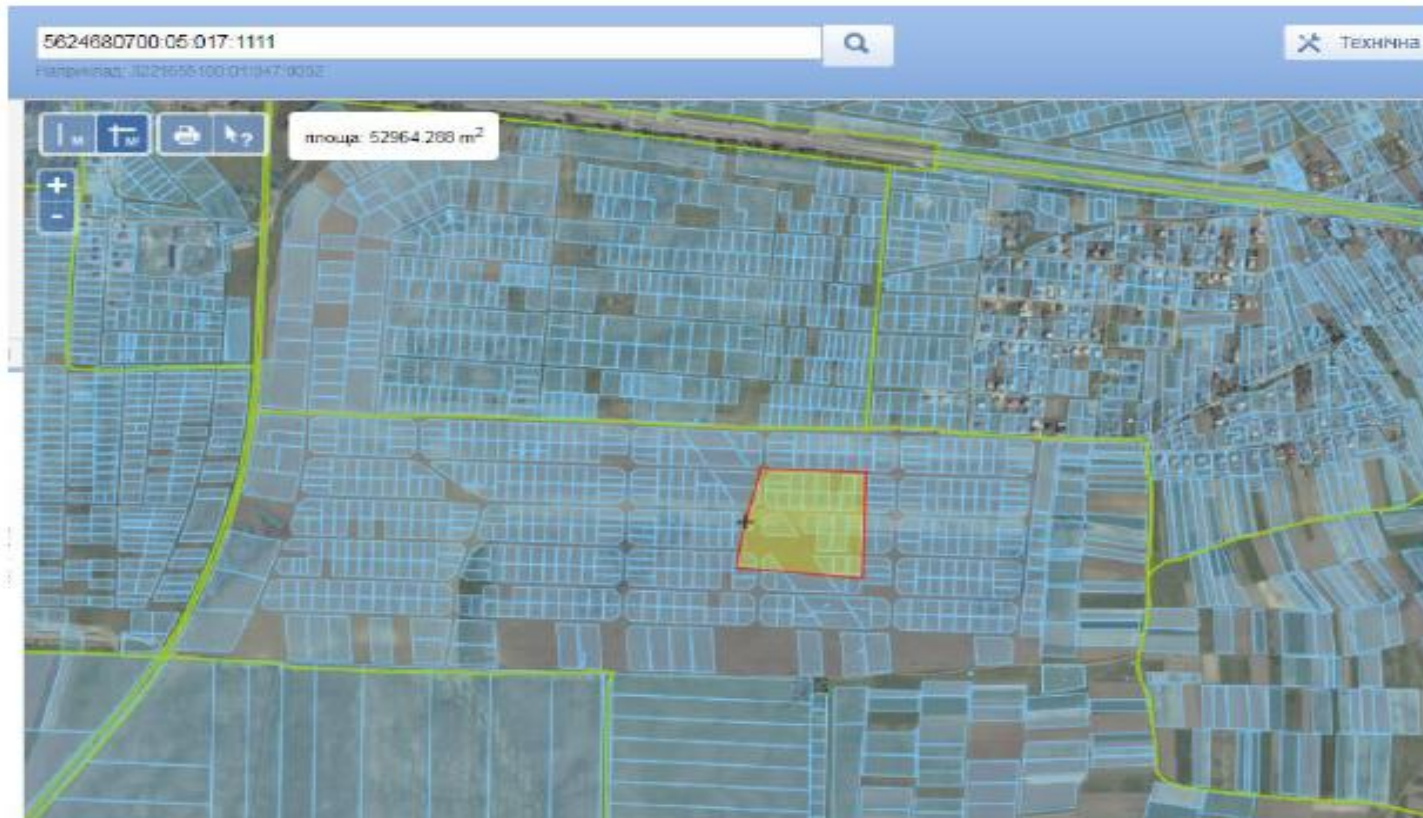
Земельний масив, який пропонується для передачі у власність у III кварталі на території Бугаївської сільської ради Радивилівського району Рівненської області



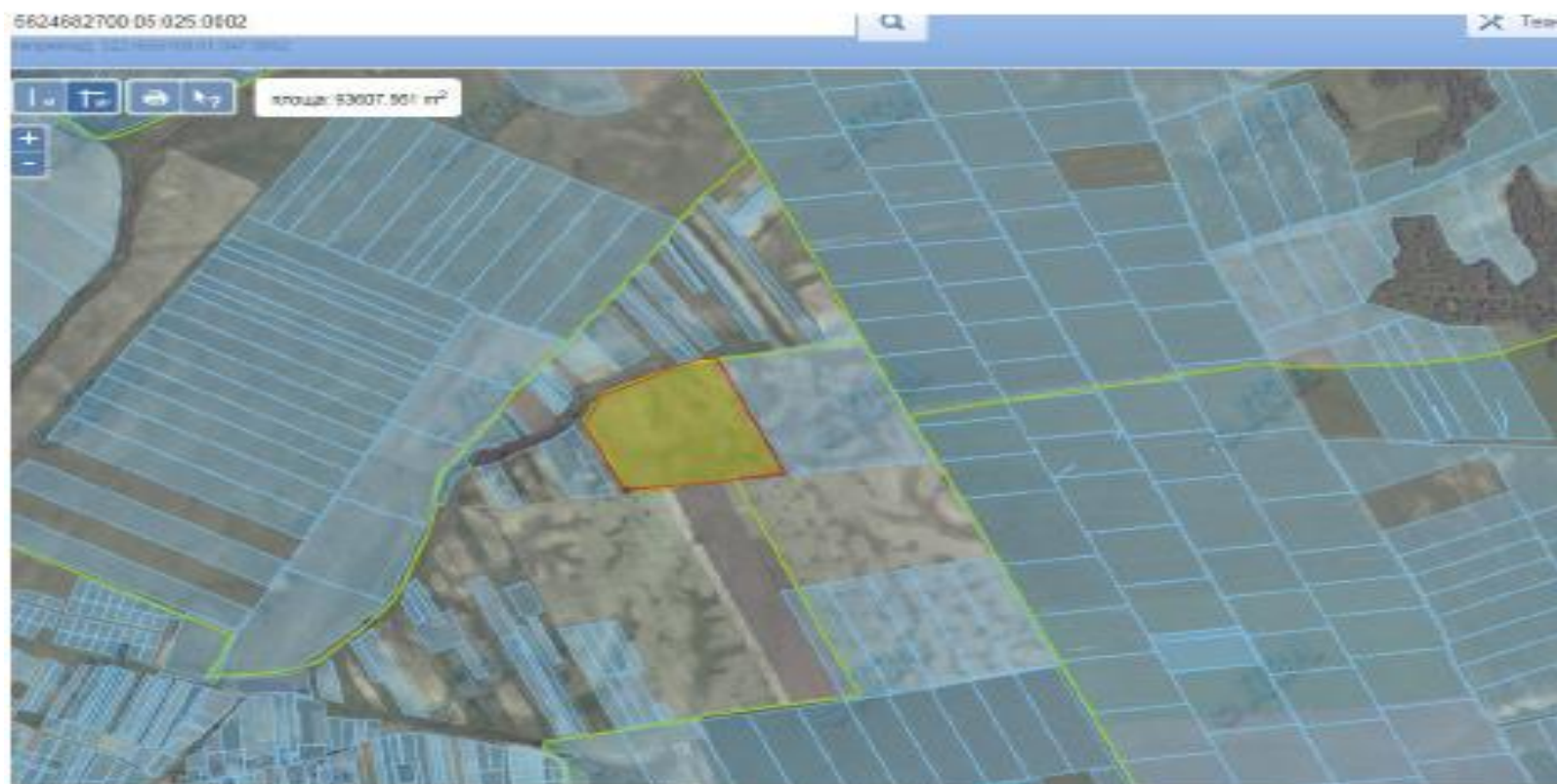
Земельний масив, який пропонується для передачі у власність у III кварталі на території Рідківської сільської ради Радивилівського району Рівненської області



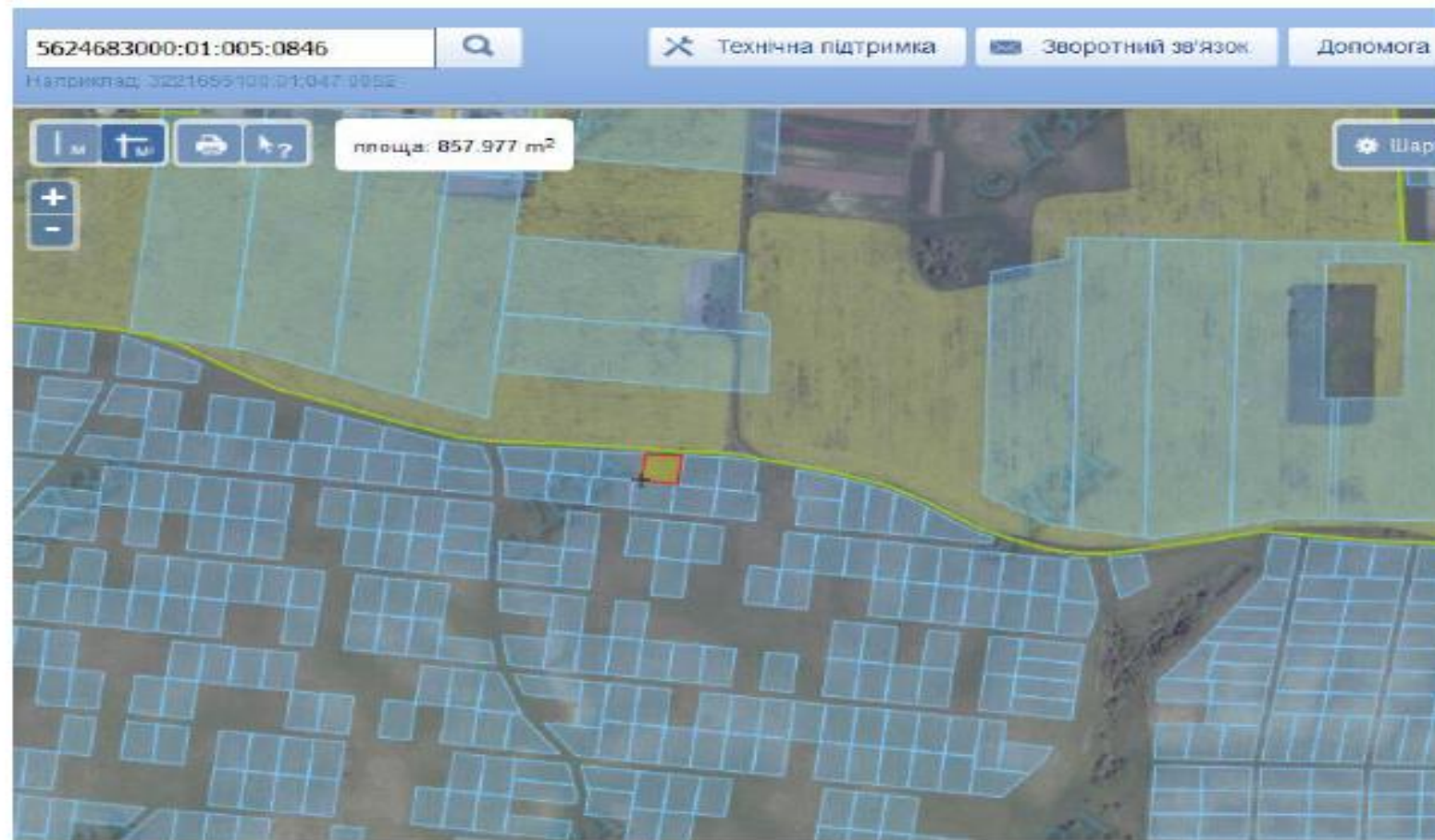
Земельний масив, який пропонується для передачі у власність у III кварталі на території Білокриницької сільської ради Рівненського району Рівненської області



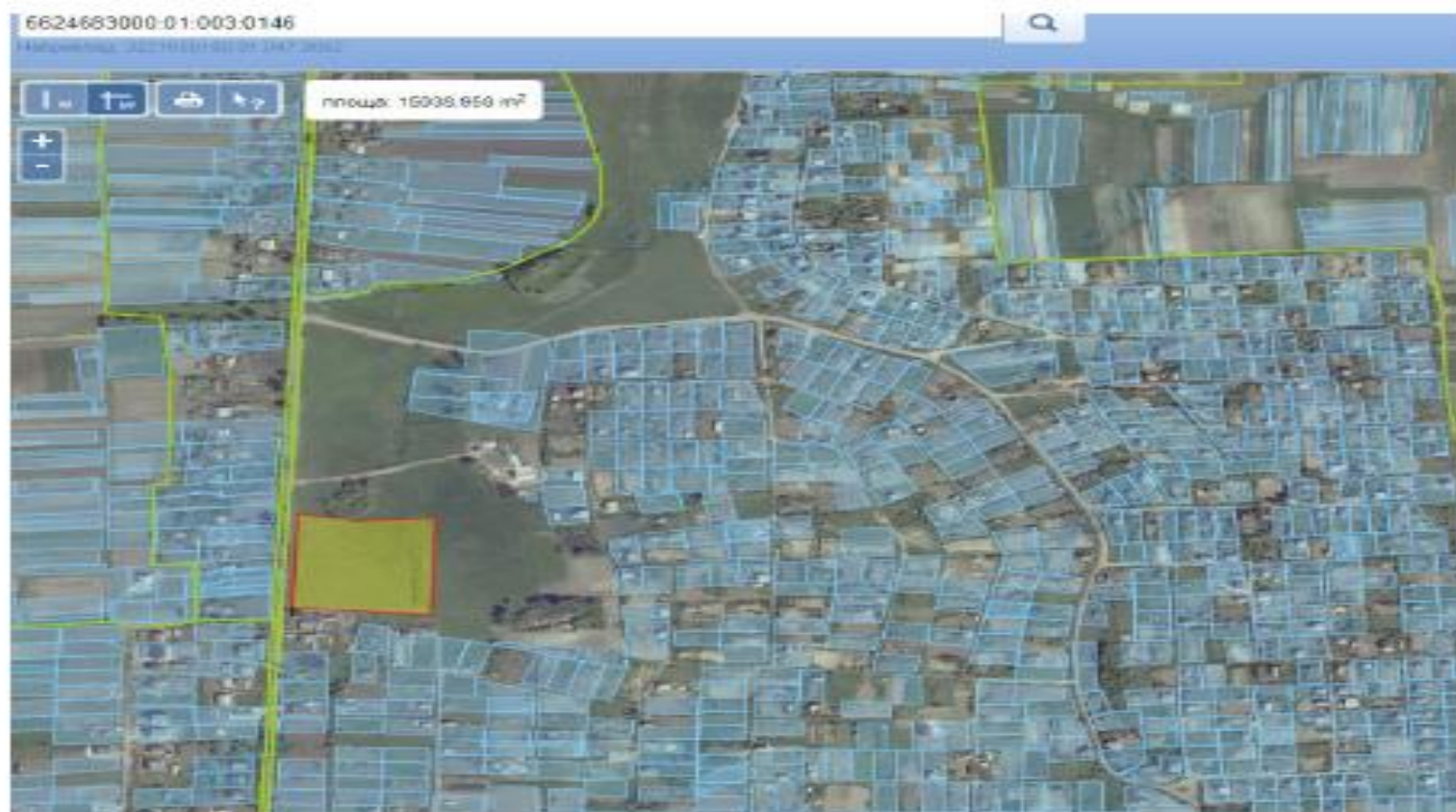
Земельний масив, який пропонується для передачі у власність у III кварталі на території Верхівської сільської ради Рівненського району Рівненської області



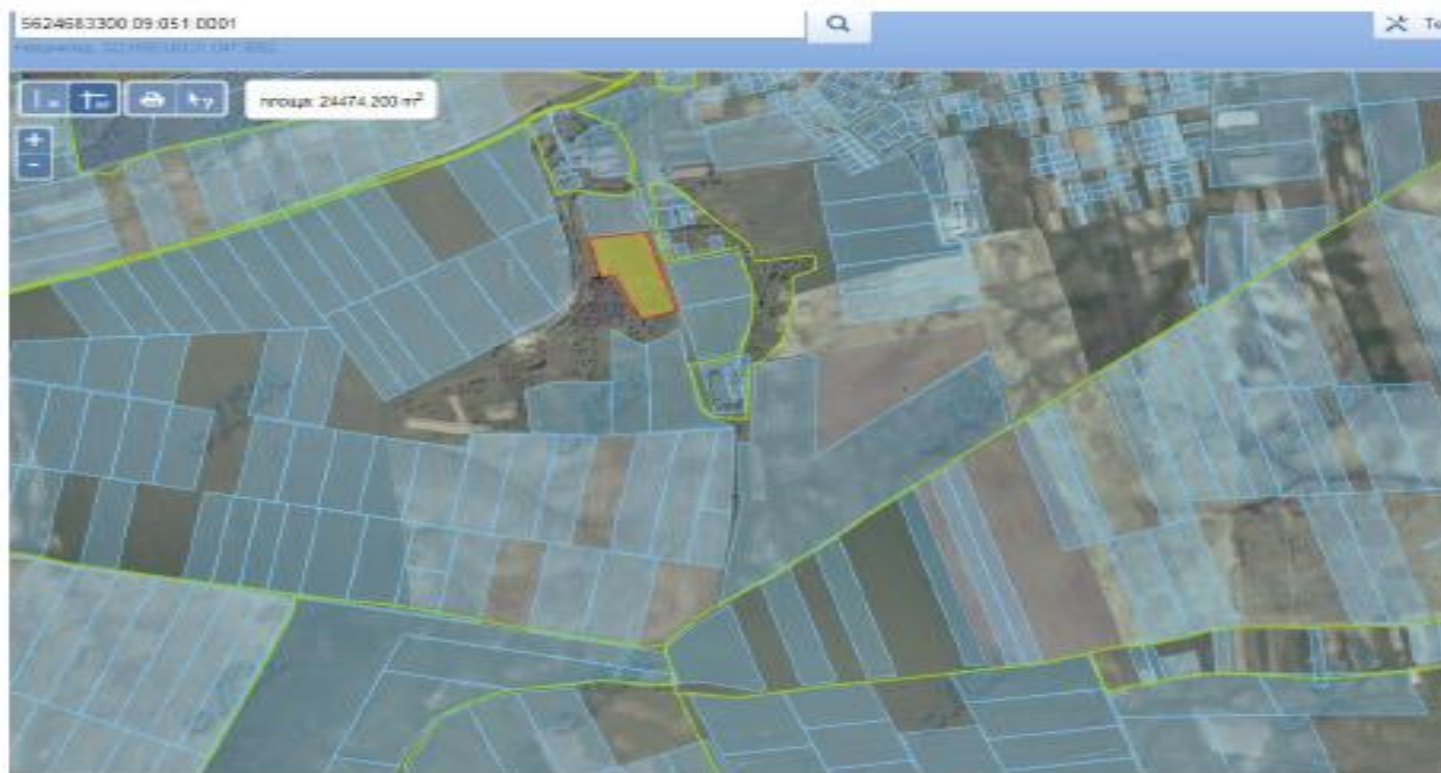
Земельний масив, який пропонується для передачі у власність у III кварталі на території Городищенської сільської ради Рівненського району Рівненської області



Земельний масив, який пропонується для передачі у власність у III кварталі на території Городищенської сільської ради Рівненського району Рівненської області



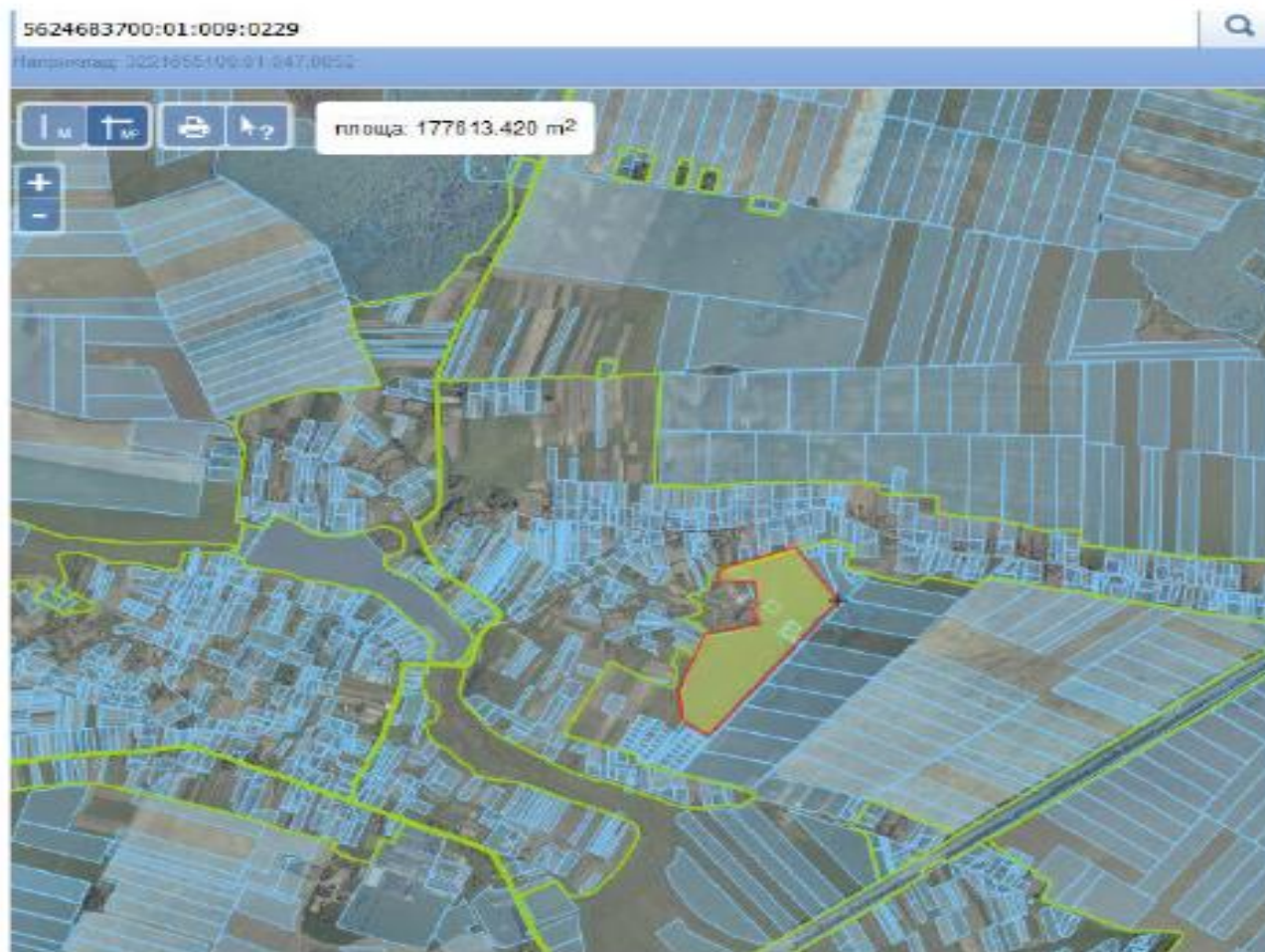
Земельний масив, який пропонується для передачі у власність у III кварталі на території Городоцької сільської ради Рівненського району Рівненської області



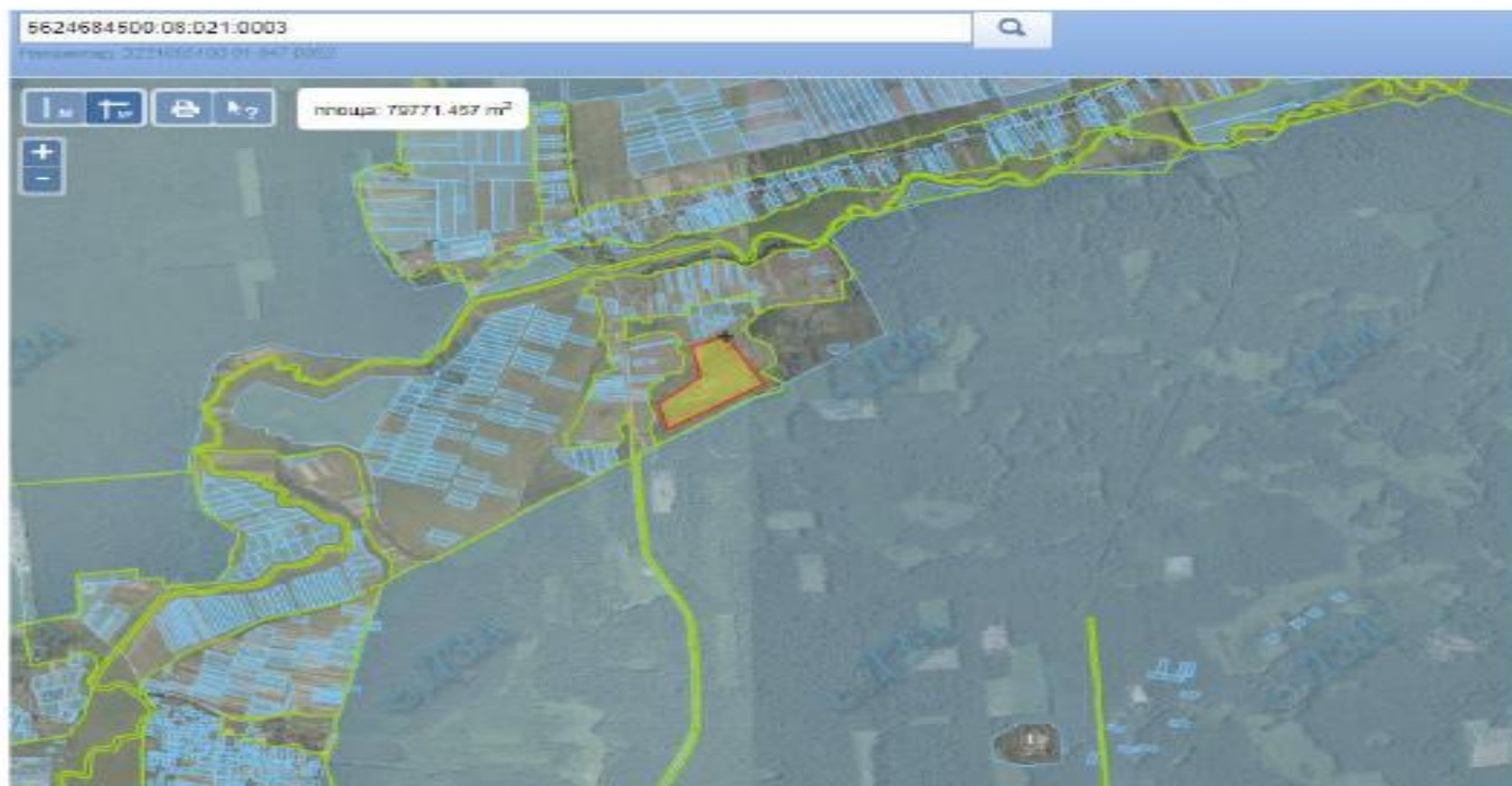
Земельний масив, який пропонується для передачі у власність у III кварталі на території Грушвицької сільської ради Рівненського району Рівненської області



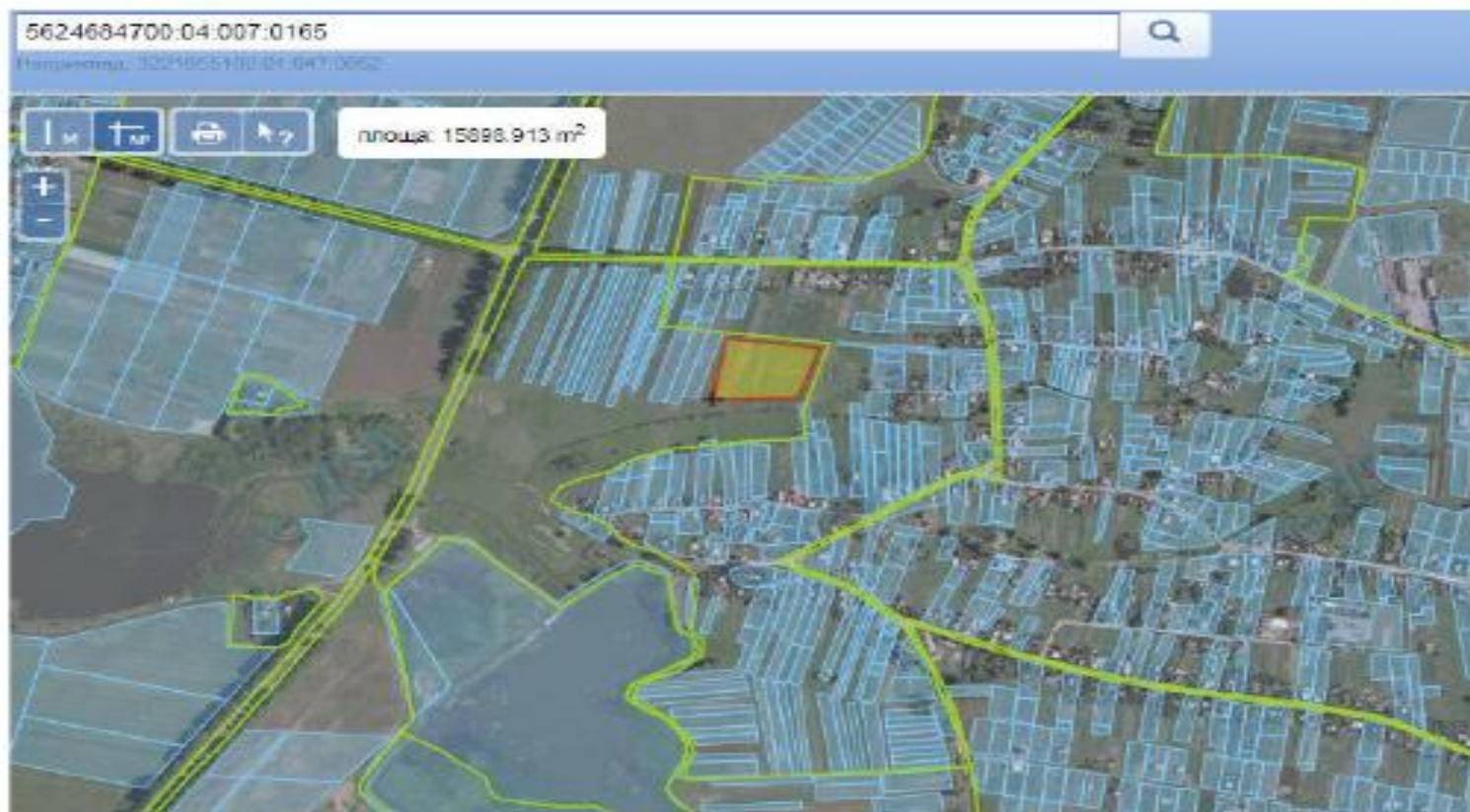
Земельний масив, який пропонується для передачі у власність у III кварталі на території Грушвицької сільської ради Рівненського району Рівненської області



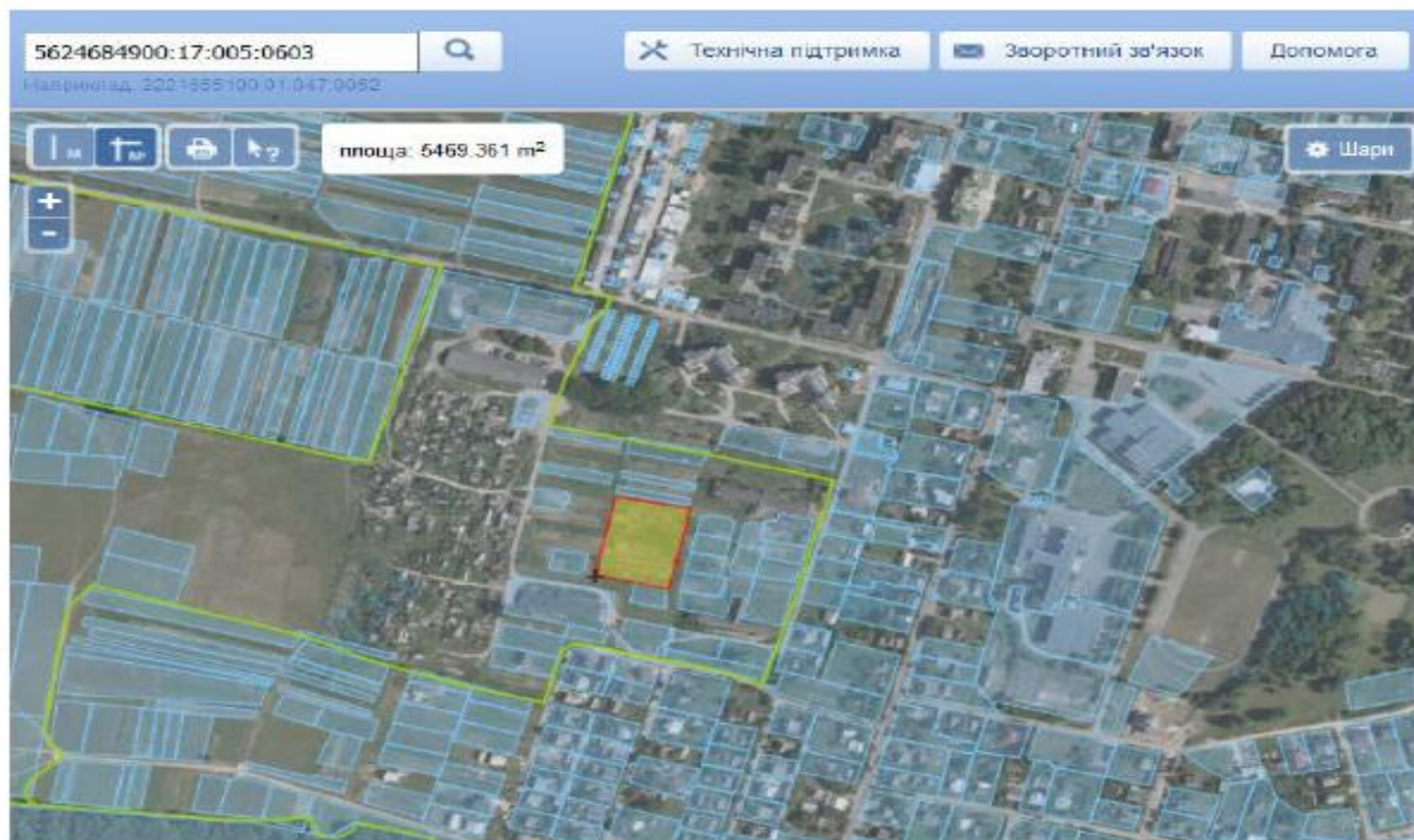
Земельний масив, який пропонується для передачі у власність у III кварталі на території Жобринської сільської ради Рівненського району Рівненської області



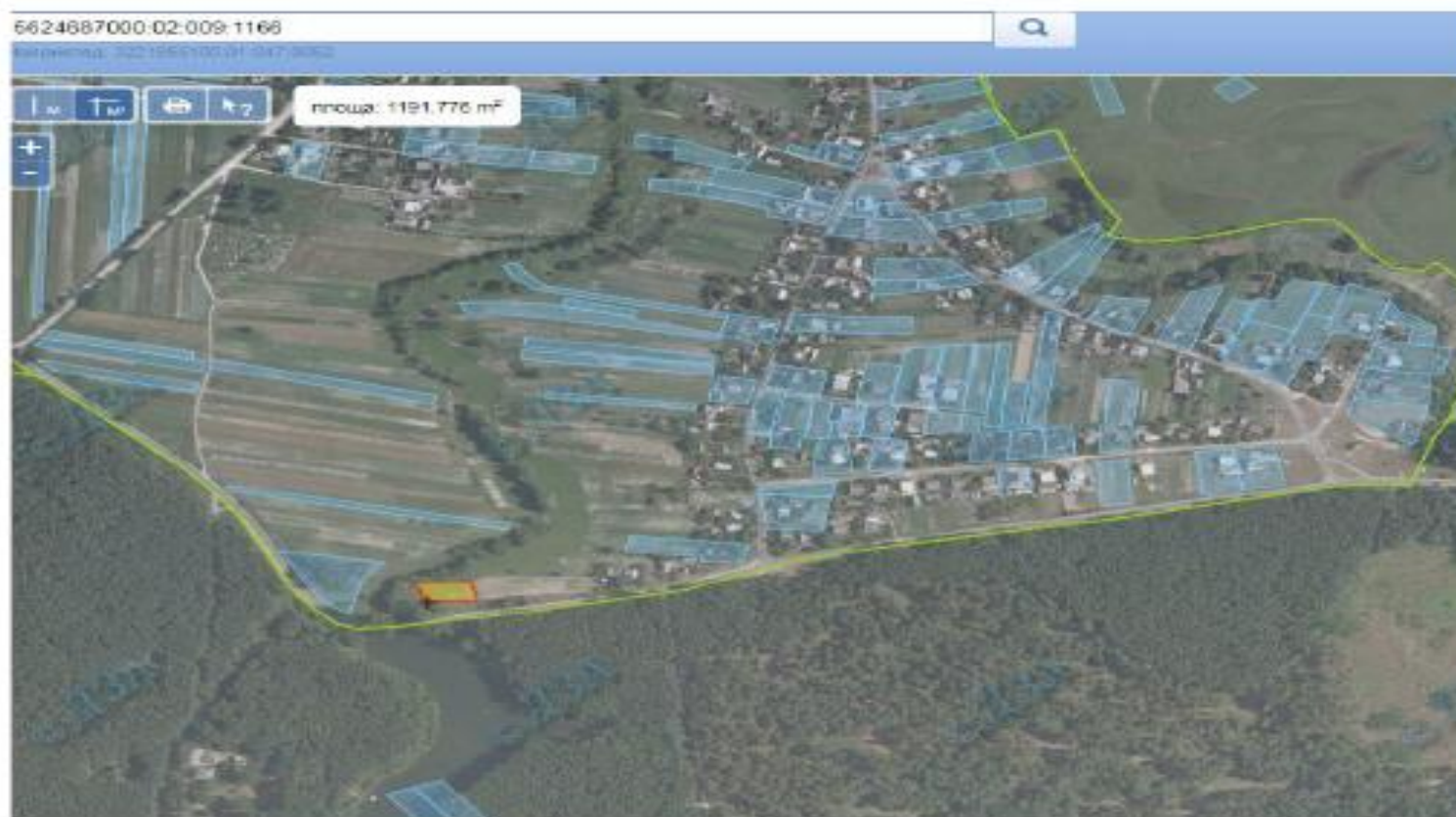
Земельний масив, який пропонується для передачі у власність у III кварталі на території Заборольської сільської ради Рівненського району Рівненської області



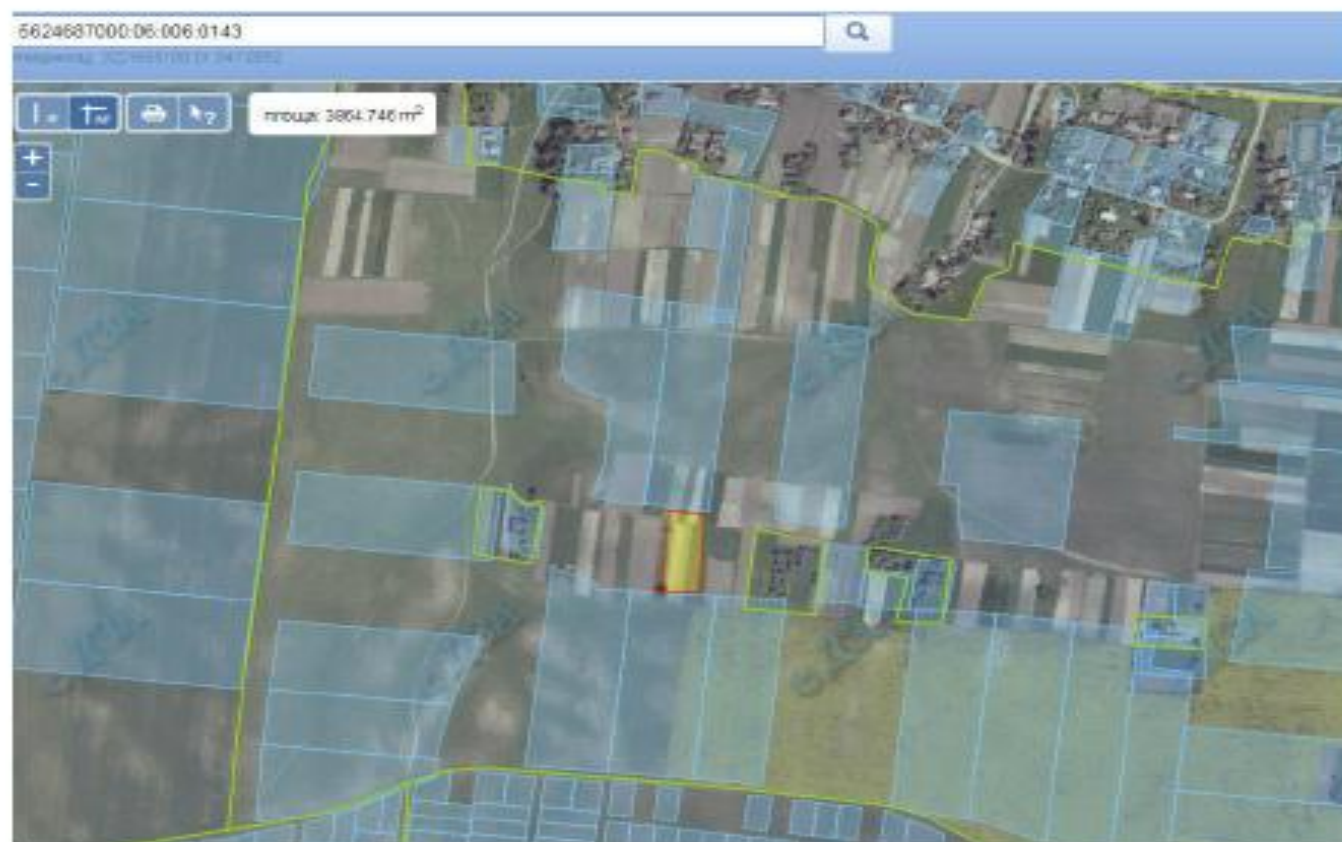
Земельний масив, який пропонується для передачі у власність у III кварталі на території Зорянської сільської ради Рівненського району Рівненської області



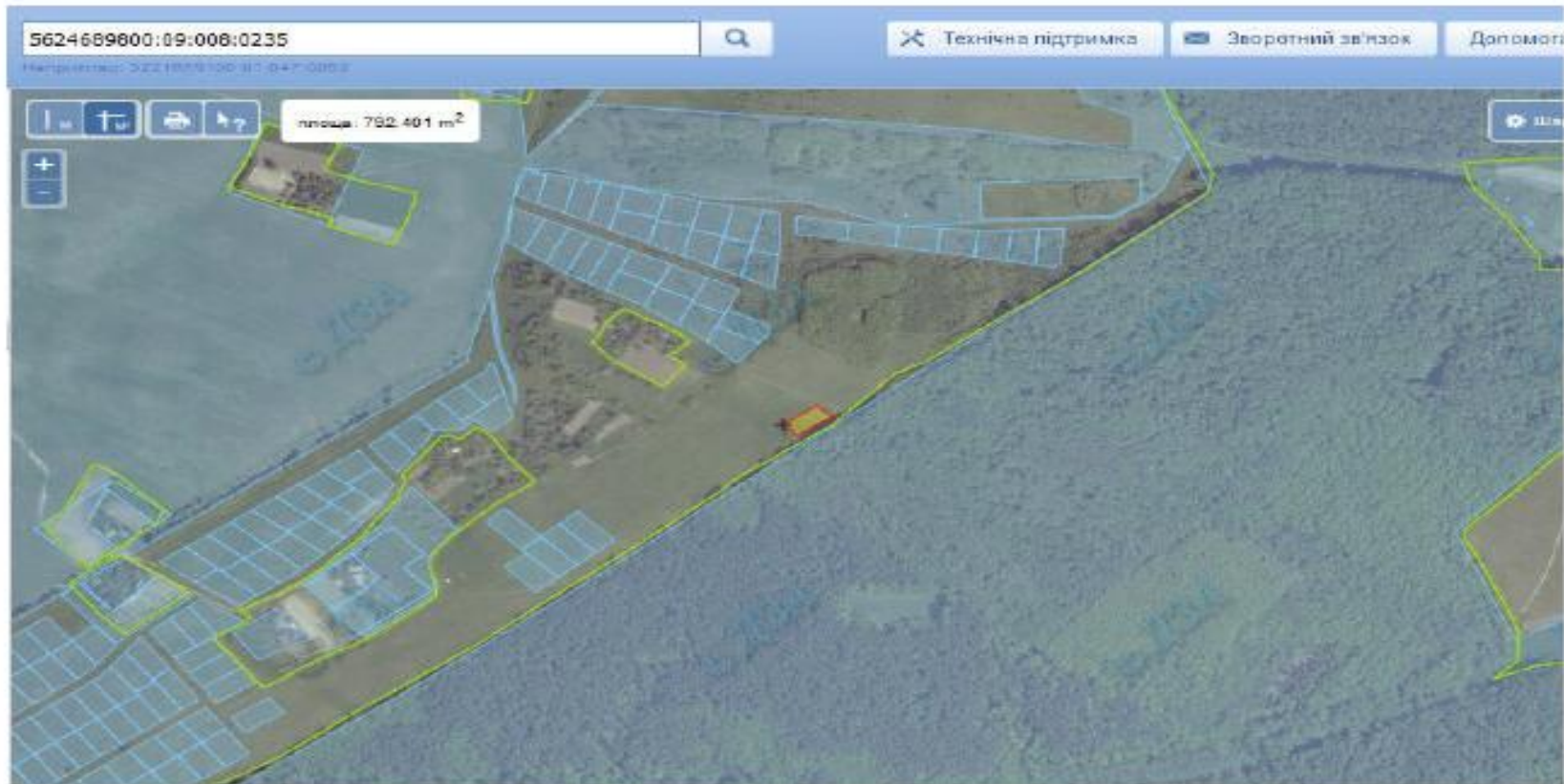
Земельний масив, який пропонується для передачі у власність у III кварталі на території Новоукраїнської сільської ради Рівненського району Рівненської області



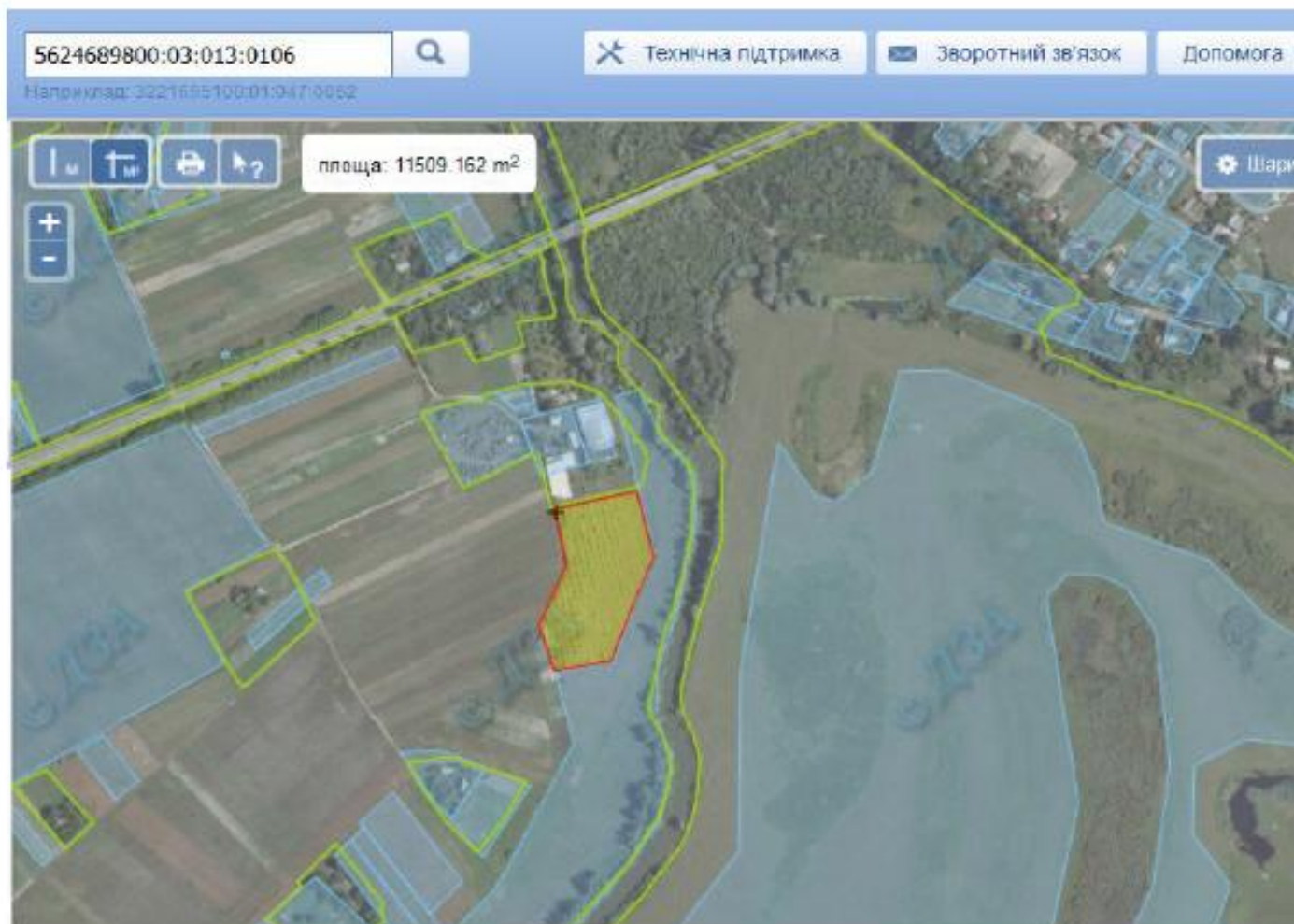
Земельний масив, який пропонується для передачі у власність у III кварталі на території Новоукраїнської сільської ради Рівненського району Рівненської області



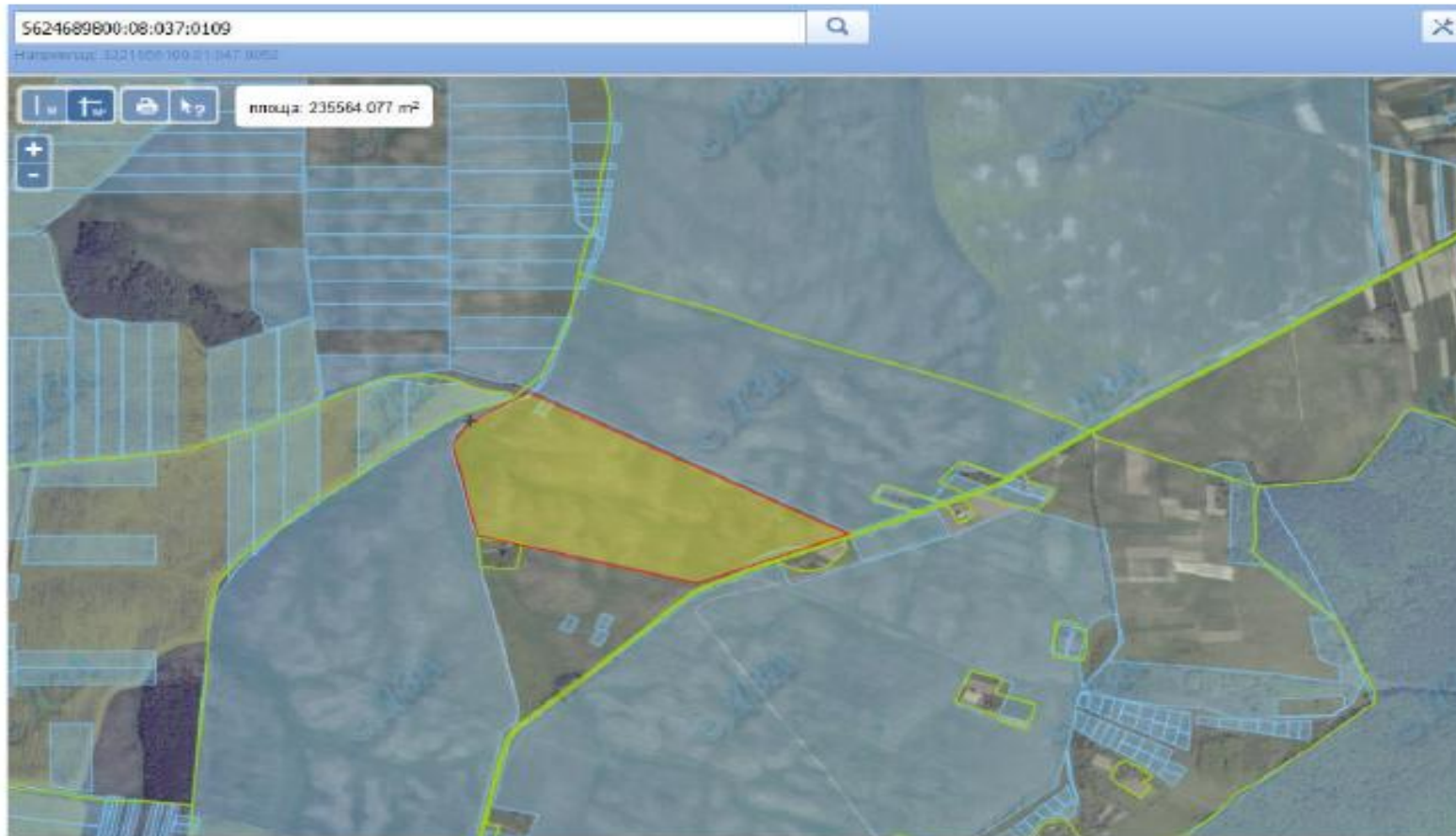
Земельний масив, який пропонується для передачі у власність у III кварталі на території Шубківської сільської ради Рівненського району Рівненської області



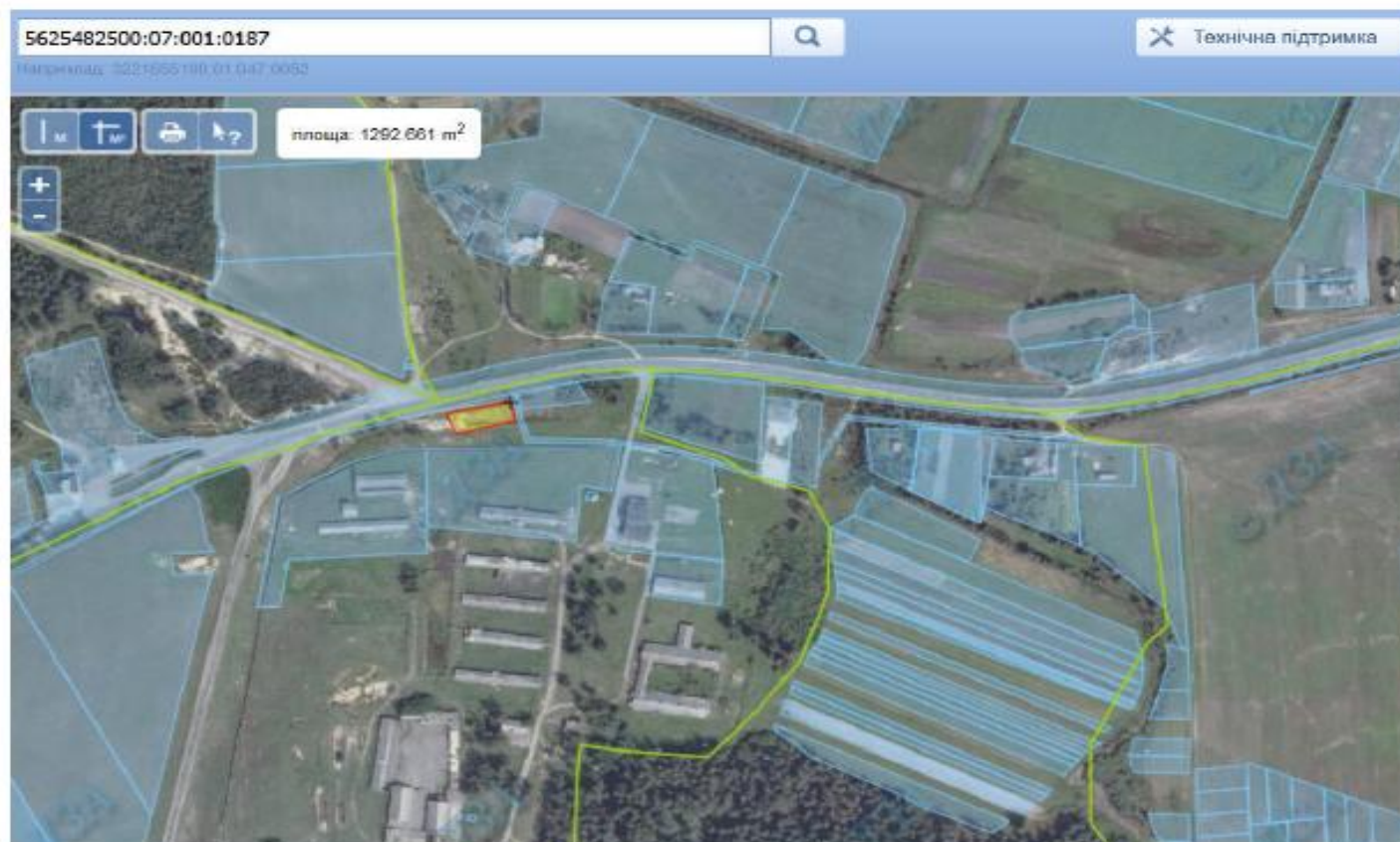
Земельний масив, який пропонується для передачі у власність у III кварталі на території Шубківської сільської ради Рівненського району Рівненської області



Земельний масив, який пропонується для передачі у власність у III кварталі на території Шубківської сільської ради Рівненського району Рівненської області



Земельний масив, який пропонується для передачі у власність у III кварталі
на території Костянтинівської сільської ради Сарненського району Рівненської області



Земельний масив, який пропонується для передачі у власність у III кварталі на території Костянтинівської сільської ради Сарненського району Рівненської області



