

Площа земельних ділянок сільськогосподарського призначення державної власності, яка пропонується для передачі громадянам у власність у межах норм безоплатної приватизації в II кварталі 2019 року на території Рівненської області

№п/п	Назва адміністративно-територіальної одиниці	К-ть ділянок	Площа земельної ділянки, га	Кадастровий номер (при наявності)	Код одиниці адмін-територ. устрою, номер кадастрової зони, кадастрового кварталу
1	2	3	4	5	6
1	Березнівський	9	2,7754		
	Поліська	9	2,7754	5620484000:06:001:0269	
2	Володимирецький	103	26,9123		
	Балаховицька	1	0,5000		5620880600:04:007:
	Каноницька	5	9,0000		5620884900:03:026:
	Старорафалівська	70	4,6323		5620889300:04:033:
	Старорафалівська	20	1,8000		5620889300:04:013:
	Володимирецька	7	10,9800		5620855100:05:027:
3	Гощанський	0	0,0000		
4	Демидівський	0	0,0000		
5	Дубенський	3	3,0500		
	Гірницька	2	2,8000		5621681600:06:014:
	Озерянська	1	0,2500		5621684700:06:004:
6	Дубровицький	41	8,4533		
	Бережківська	31	3,3000		5621880400:03:003:
	Залузька	1	0,4000		5621882800:02:007:
	Залузька	3	1,2000		5621882800:02:006:
	Бережницька	2	0,4600		5621880600:04:009:
	Бережницька	2	1,0000		5621880600:04:014:
	Трипутнянська	1	0,0933		5621888200:07:010:
	Осівська	1	2,0000		5621885900:02:005:
7	Зарічненський	27	4,2000		
	Дібрівська	5	1,8500		5622281000:09:000:
	Зарічненська	22	2,3500		5622255100:01:000:
8	Здолбунівський	5	1,2500		
	Урвенська	2	0,9000		5622687600:02:007:
	Богдашівська	1	0,1400		5622680600:08:002:
	Богдашівська	1	0,1000		5622680600:08:001:
	Глинська	1	0,1100		5622681600:00:008:
9	Корецький	6	8,6056		
	Веснянська	5	8,4856	5623081400:02:006:0095	
	Гвіздівська	1	0,1200		5623081600:02:004:
10	Костопільський	0	0,0000		
11	Млинівський	0	0,0000		
12	Острозький	5	10,0000		
	Бухарівська	2	4,0000		5624280800:07:002:
	Бухарівська	3	6,0000		5624280800:06:001:
13	Радивилівський	35	14,1651		
	Бугаївська	1	0,1069	5625881600:05:024:0033	
	Бугаївська	1	0,1069	5625881600:05:024:0034	
	Бугаївська	1	0,1069	5625881600:05:024:0035	
	Бугаївська	1	0,1069	5625881600:05:024:0036	
	Бугаївська	1	0,1069	5625881600:05:024:0037	
	Бугаївська	1	0,1069	5625881600:05:024:0038	
	Бугаївська	1	0,1069	5625881600:05:024:0039	
	Бугаївська	1	0,1066	5625881600:05:024:0042	
	Бугаївська	1	0,1066	5625881600:05:024:0043	
	Бугаївська	1	0,1066	5625881600:05:024:0044	
	Бугаївська	1	0,1066	5625881600:05:024:0045	
	Бугаївська	1	0,1063	5625881600:05:024:0046	
	Бугаївська	1	0,1138	5625881600:05:024:0056	
	Бугаївська	1	0,1138	5625881600:05:024:0057	
	Бугаївська	1	0,1083	5625881600:05:024:0049	
	Бугаївська	1	0,1083	5625881600:05:024:0050	
	Бугаївська	1	0,1083	5625881600:05:024:0051	

	Бугаївська	1	0,1083	5625881600:05:024:0052	
	Бугаївська	1	0,1083	5625881600:05:024:0053	
	Бугаївська	1	0,1083	5625881600:05:024:0054	
	Бугаївська	1	0,1083	5625881600:05:024:0055	
	Бугаївська	1	0,1200	5625881600:05:024:0058	
	Бугаївська	1	0,1200	5625881600:05:024:0059	
	Бугаївська	1	0,1200	5625881600:05:024:0060	
	Бугаївська	1	0,1200	5625881600:05:024:0061	
	Бугаївська	3	0,3600		5625881600:03:002:
	Бугаївська	1	0,5000		5625881600:03:002:
	Бугаївська	1	3,3283	5625881600:05:001:0070	
	Бугаївська	1	4,9301	5625881600:05:006:0016	
	Рідківська	4	2,3000		5625885600:04:004:
14	Рівненський	85	67,4023		
	Шубківська	30	3,0000		5624689800:08:037:
	Великоомелянська	1	1,2000		5624682000:04:028:
	Великоомелянська	1	1,8000		5624682000:05:025:
	Великоомелянська	1	1,5000		5624682000:05:025:
	Великоомелянська	1	1,2000		5624682000:04:031:
	Обарівська	1	0,2400		5624687400:03:003:
	Зорянська	7	10,0000		5624684900:16:000:
	Грушвицька	6	11,7000		5624683700:01:009:
	Білокриницька	1	0,1200		5624680700:05:017:
	Білокриницька	1	0,2000		5624680700:05:017:
	Новоукраїнська	1	0,2000		5624687000:01:015:
	Корнинська	1	0,6000		5624685900:03:028:
	Шубківська	1	0,2800		5624689800:01:002:
	Новоукраїнська	1	0,2400		5624687000:02:009:
	Грушвицька	1	0,3000		5624683700:03:006:
	Шубківська	8	4,0000		5624689800:09:038:
	Великоомелянська	1	0,1000		5624682000:05:025:
	Зорянська	13	26,0000		5624684900:17:022:
	Шубківська	2	4,0000		5624689800:06:020:
	Грушвицька	3	0,3600		5624683700:01:009:
	Білокриницька	1	0,1200		5624680700:02:008:
	Жобринська	1	0,0923		5624684500:01:001:
	Обарівська	1	0,1500		5624687400:03:003:
15	Рокитнівський	5	2,6000		
	Кисорицька	5	2,6000		5625084400:03:003:
16	Сарненський	9	11,3983		
	Ремчицька	1	2,0000		5625485800:06:000:
	Костянтинівська	1	0,4414		5625482500:08:001:
	Костянтинівська	7	8,9569		5625482500:07:001:
	Рівненська область, ВСЬОГО	333	160,8123		

Земельний масив, який пропонується для передачі у власність у
II кварталі 2019 року на території Поліської сільської ради
Березнівського району Рівненської області



Земельний масив, який пропонується для передачі у власність у ІІ кварталі 2019 року на території Балаховицької сільської ради Володимирецького району Рівненської області



Земельний масив, який пропонується для передачі у власність у
II кварталі 2019 року на території Володимирецької селищної ради
Володимирецького району Рівненської області



Земельний масив, який пропонується для передачі у власність у
II кварталі 2019 року на території Каноницької сільської ради
Володимирецького району Рівненської області



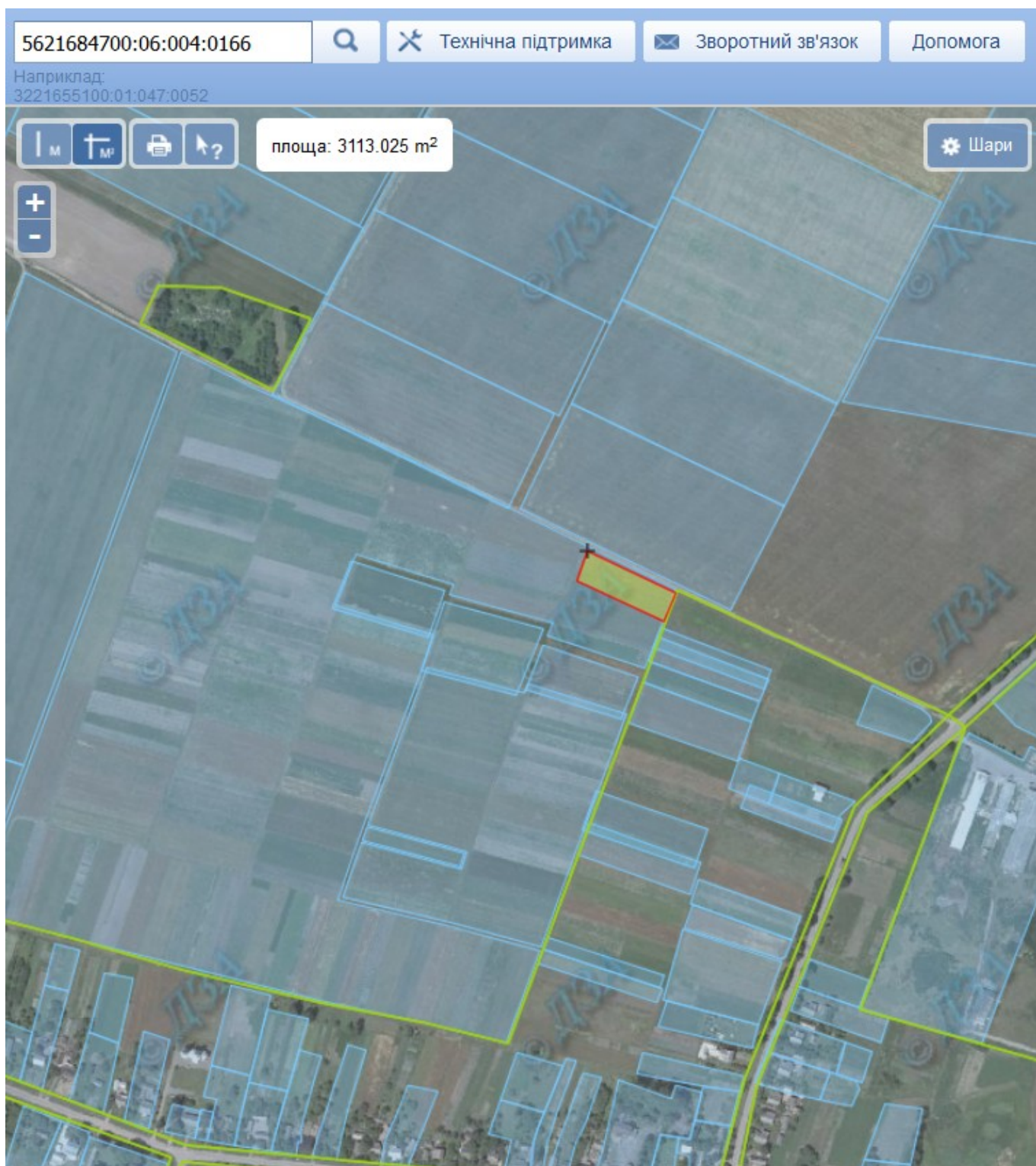
Земельний масив, який пропонується для передачі у власність у
II кварталі 2019 року на території Старорафалівської сільської ради
Володимирецького району Рівненської області



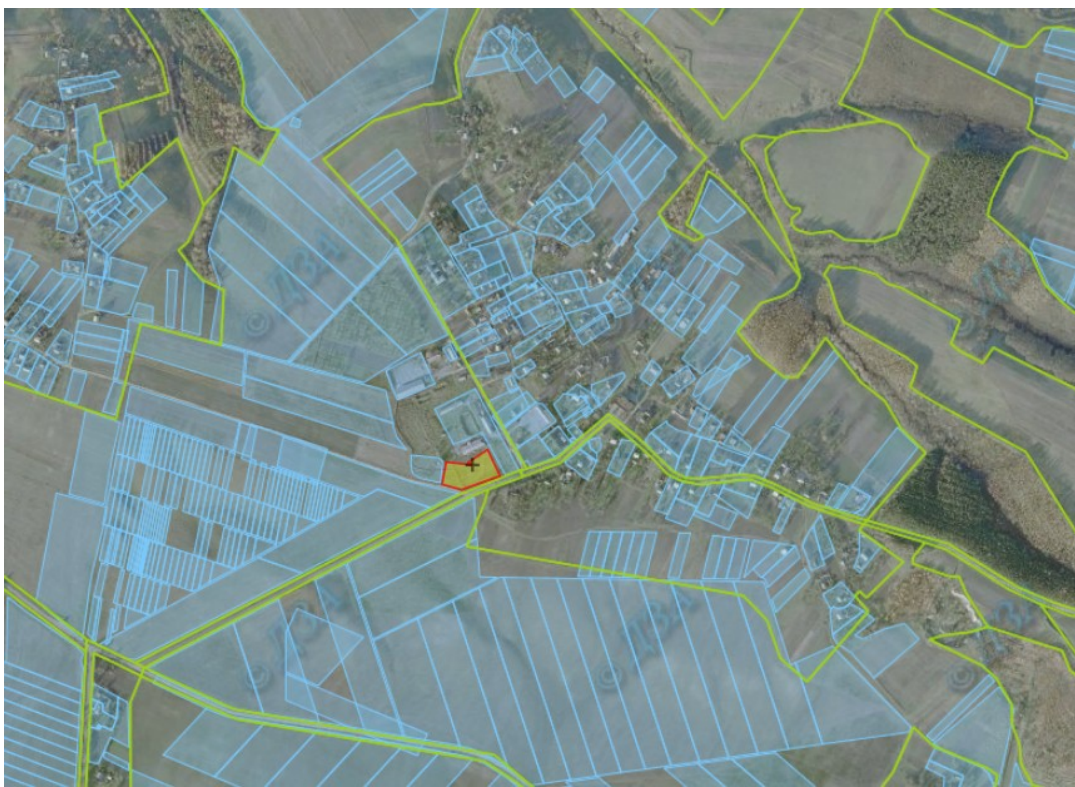
Земельний масив, який пропонується для передачі у власність у
II кварталі 2019 року на території Старорафалівської сільської ради
Володимирецького району Рівненської області



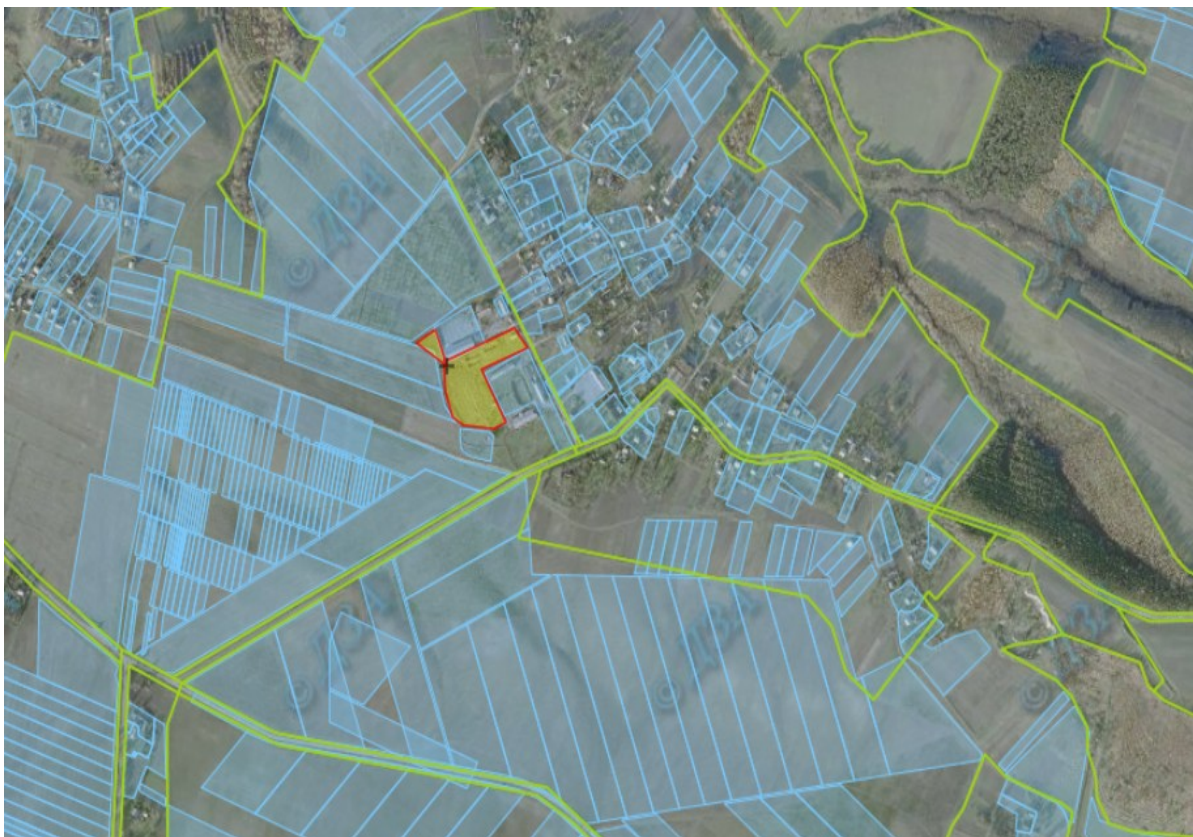
Земельний масив, який пропонується для передачі у власність у
II кварталі 2019 року на території Озерянської сільської ради
Дубенського району Рівненської області



Земельний масив, який пропонується для передачі у власність у
II кварталі 2019 року на території Гірницької сільської ради
Дубенського району Рівненської області



Земельний масив, який пропонується для передачі у власність у
II кварталі 2019 року на території Гірницької сільської ради
Дубенського району Рівненської області

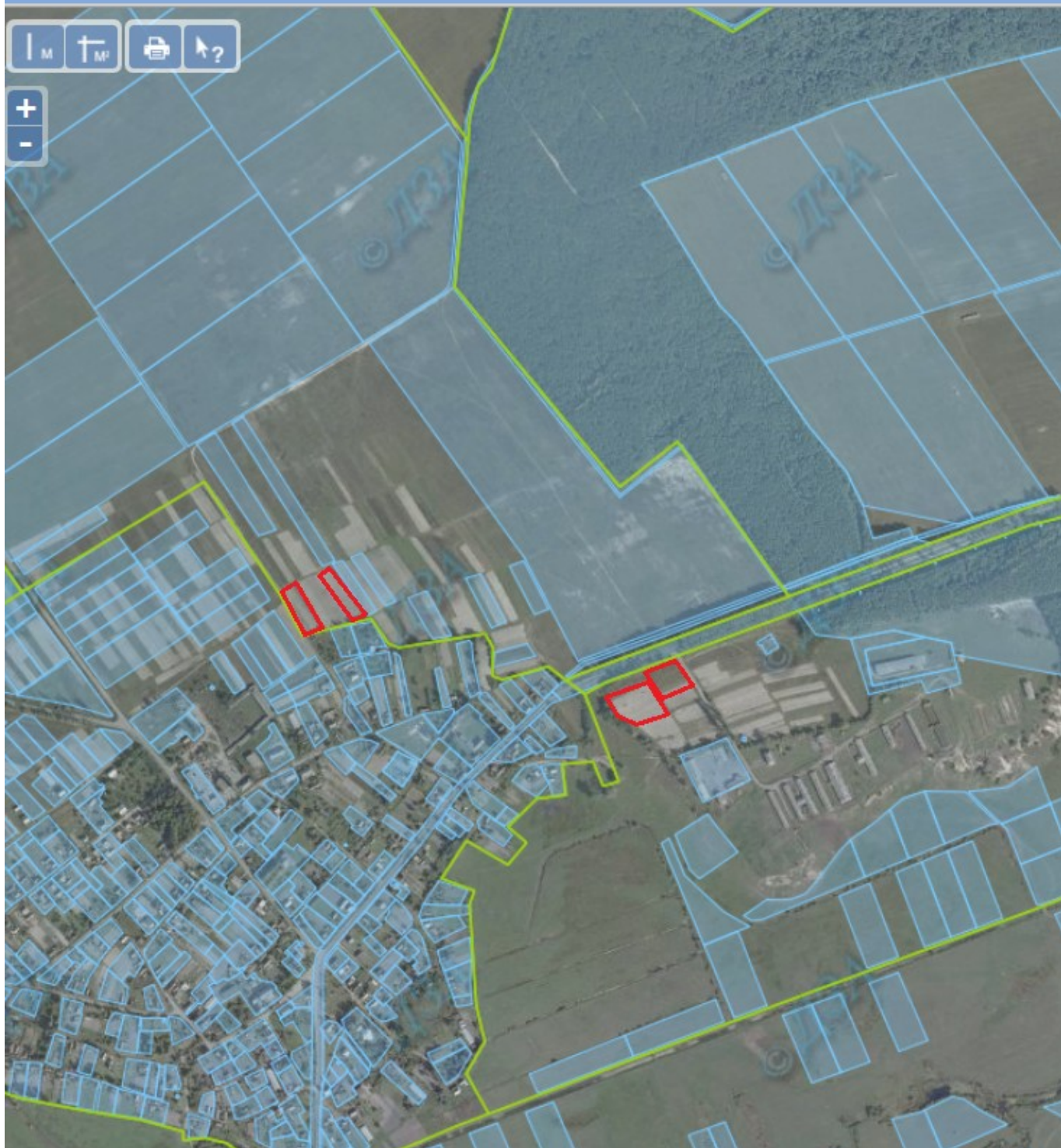


Земельний масив, який пропонується для передачі у власність у
ІІ кварталі 2019 року на території Бережницької сільської ради
Дубровицького району Рівненської області

5621880600:04:009:0048



Наприклад: 3221655100:01:047:0052



Земельний масив, який пропонується для передачі у власність у
II кварталі 2019 року на території Залузької сільської ради
Дубровицького району Рівненської області

5621880600:04:009:0048



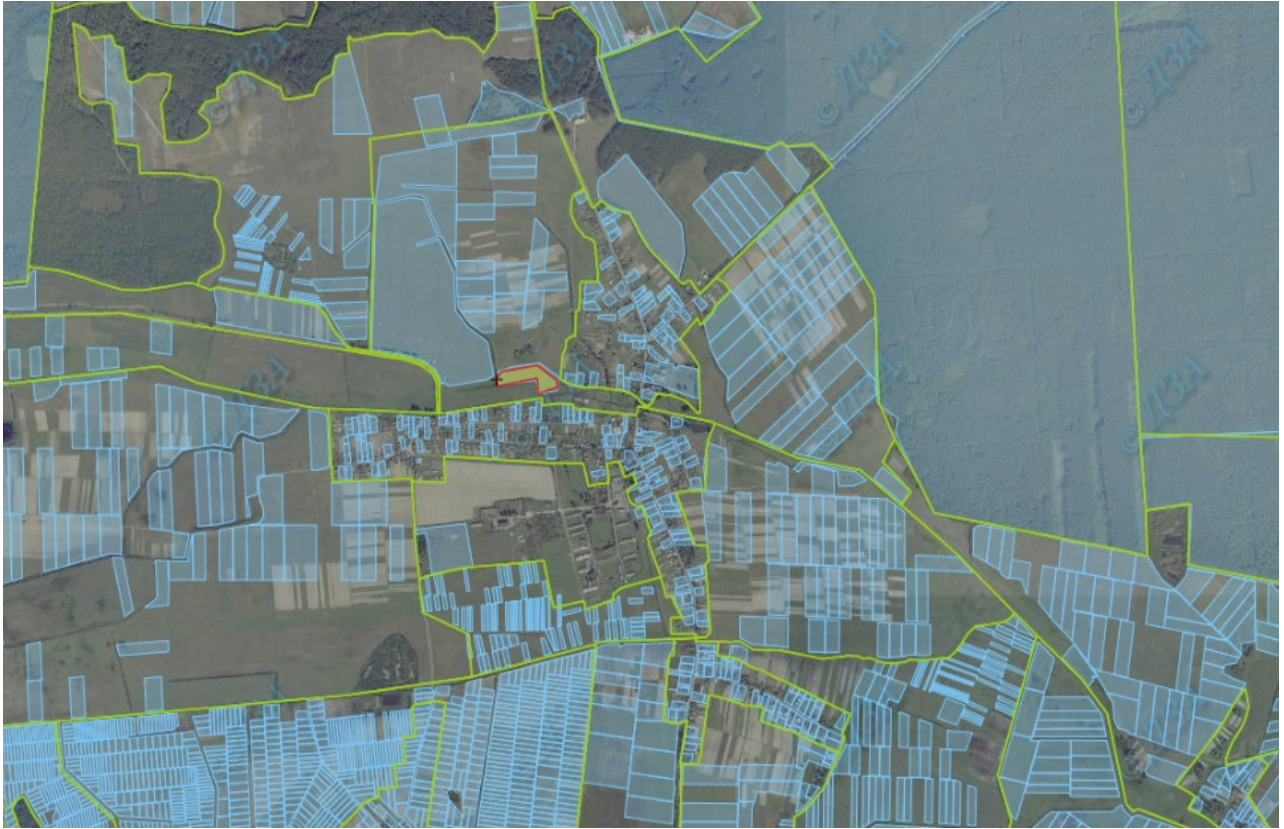
Наприклад: 3221655100:01:047:0052



Земельний масив, який пропонується для передачі у власність у II кварталі 2019 року на території Бережківської сільської ради Дубровицького району Рівненської області



Земельний масив, який пропонується для передачі у власність у
II кварталі 2019 року на території Осівської сільської ради
Дубровицького району Рівненської області



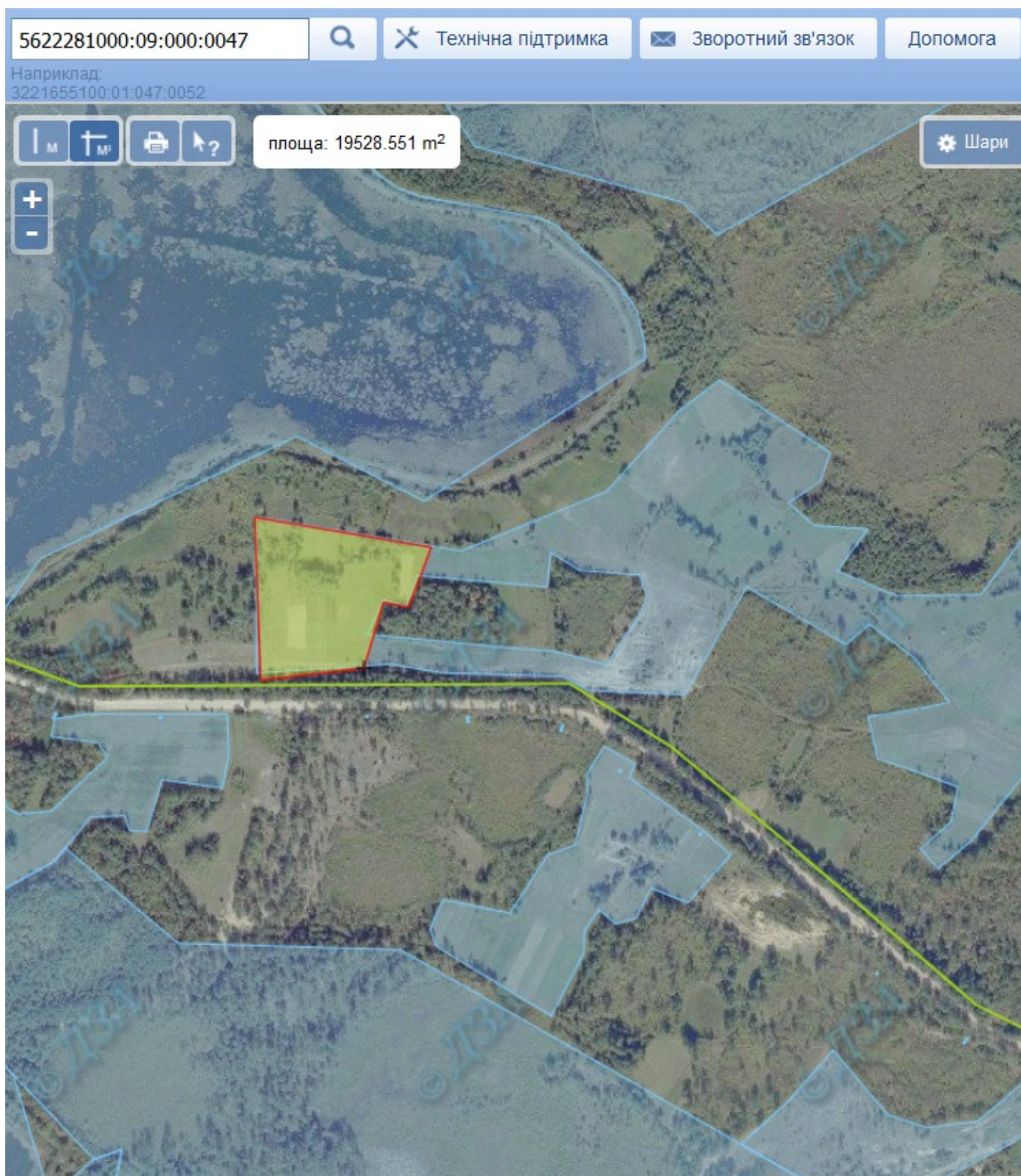
Земельний масив, який пропонується для передачі у власність у II кварталі 2019 року на території Трипутнянської сільської ради Дубровицького району Рівненської області



Земельний масив, який пропонується для передачі у власність у
II кварталі 2019 року на території Зарічненської селищної ради
Зарічненського району Рівненської області



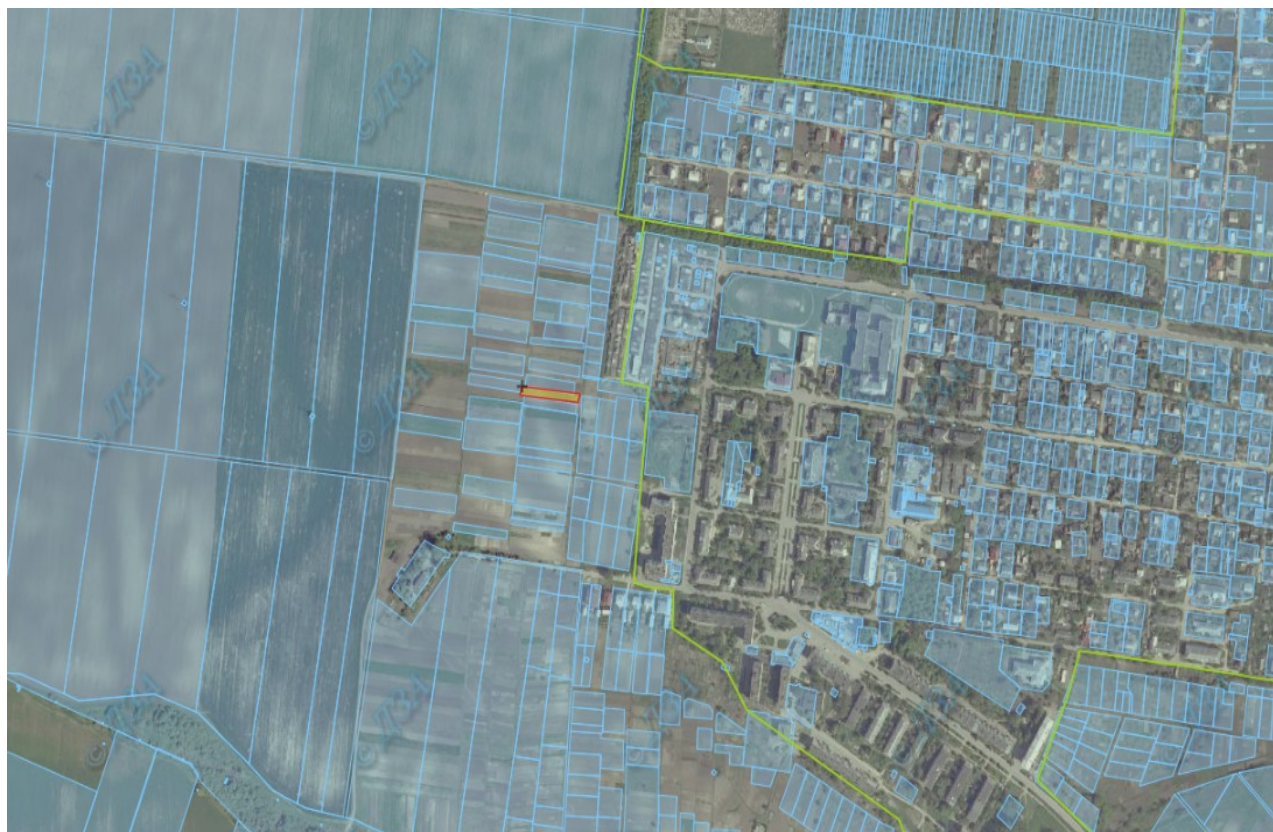
Земельний масив, який пропонується для передачі у власність у
II кварталі 2019 року на території Дібрівської сільської ради
Зарічненського району Рівненської області



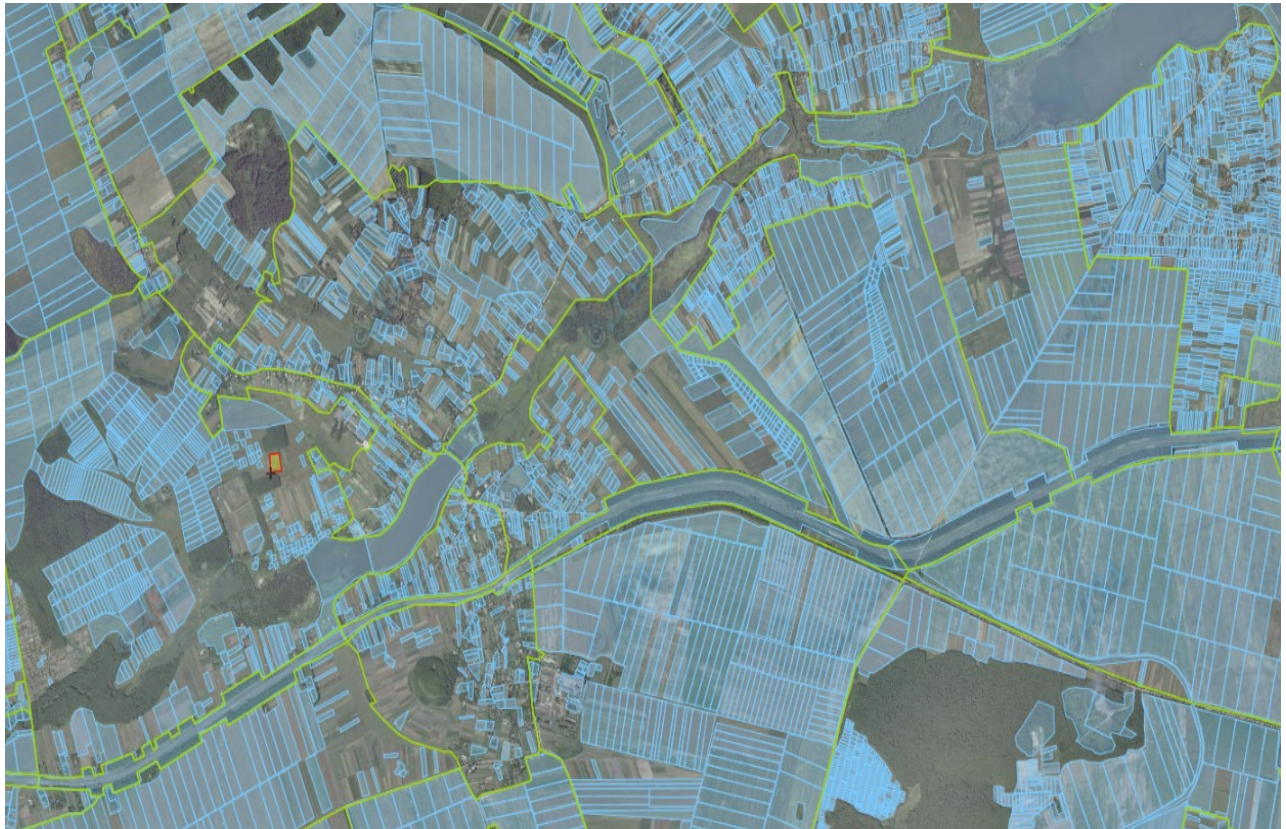
Земельний масив, який пропонується для передачі у власність у ІІ кварталі 2019 року на території Богдашівської сільської ради Здолбунівського району Рівненської області



Земельний масив, який пропонується для передачі у власність у
II кварталі 2019 року на території Богдашівської сільської ради
Здолбунівського району Рівненської області



Земельний масив, який пропонується для передачі у власність у
II кварталі 2019 року на території Глинської сільської ради
Здолбунівського району Рівненської області



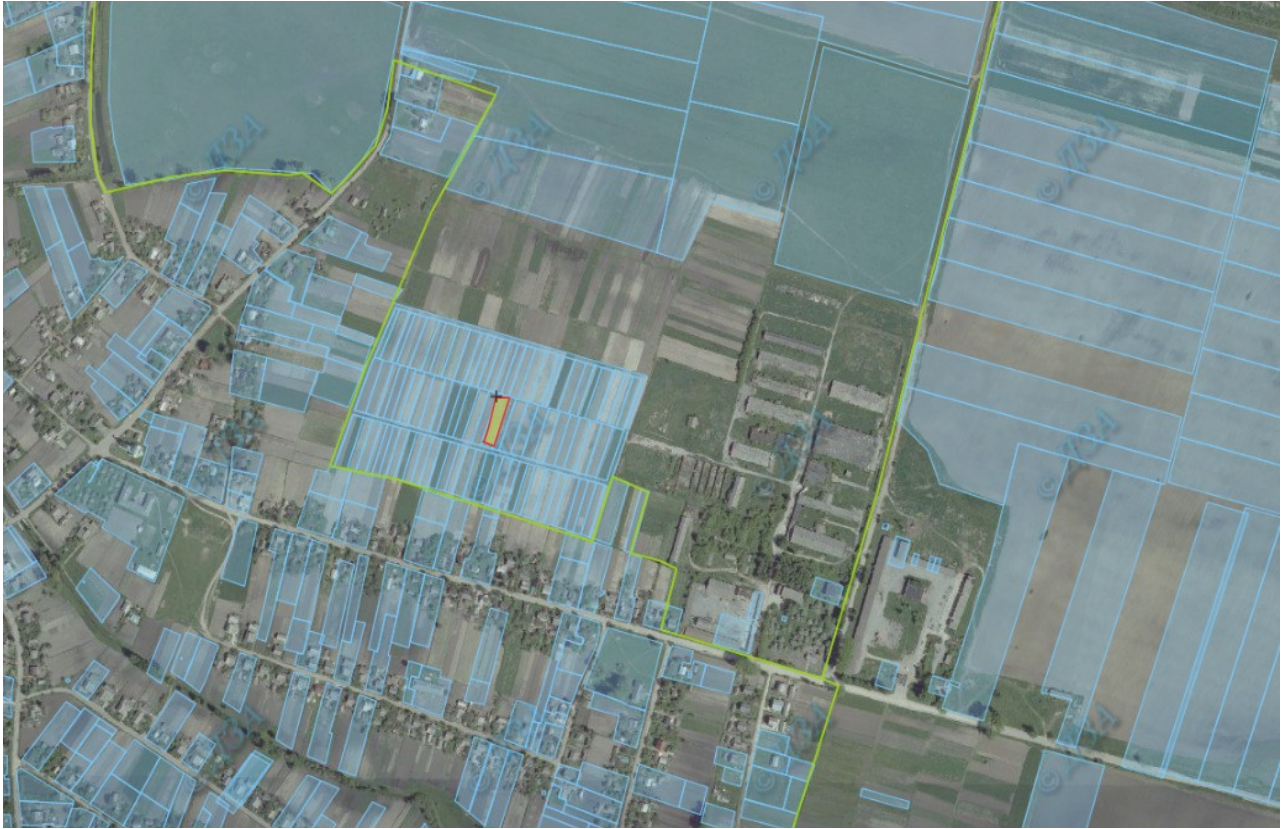
Земельний масив, який пропонується для передачі у власність
у II кварталі 2019 року на території Урвенської сільської ради
Здолбунівського району Рівненської області



Земельний масив, який пропонується для передачі у власність у
II кварталі 2019 року на території Веснянської сільської ради
Корецького району Рівненської області



Земельний масив, який пропонується для передачі у власність у
II кварталі 2019 року на території Гвіздівської ради
Корецького району Рівненської області



Земельний масив, який пропонується для передачі у власність у II кварталі 2019 року
на території Бухарівської сільської ради Острозького району Рівненської області



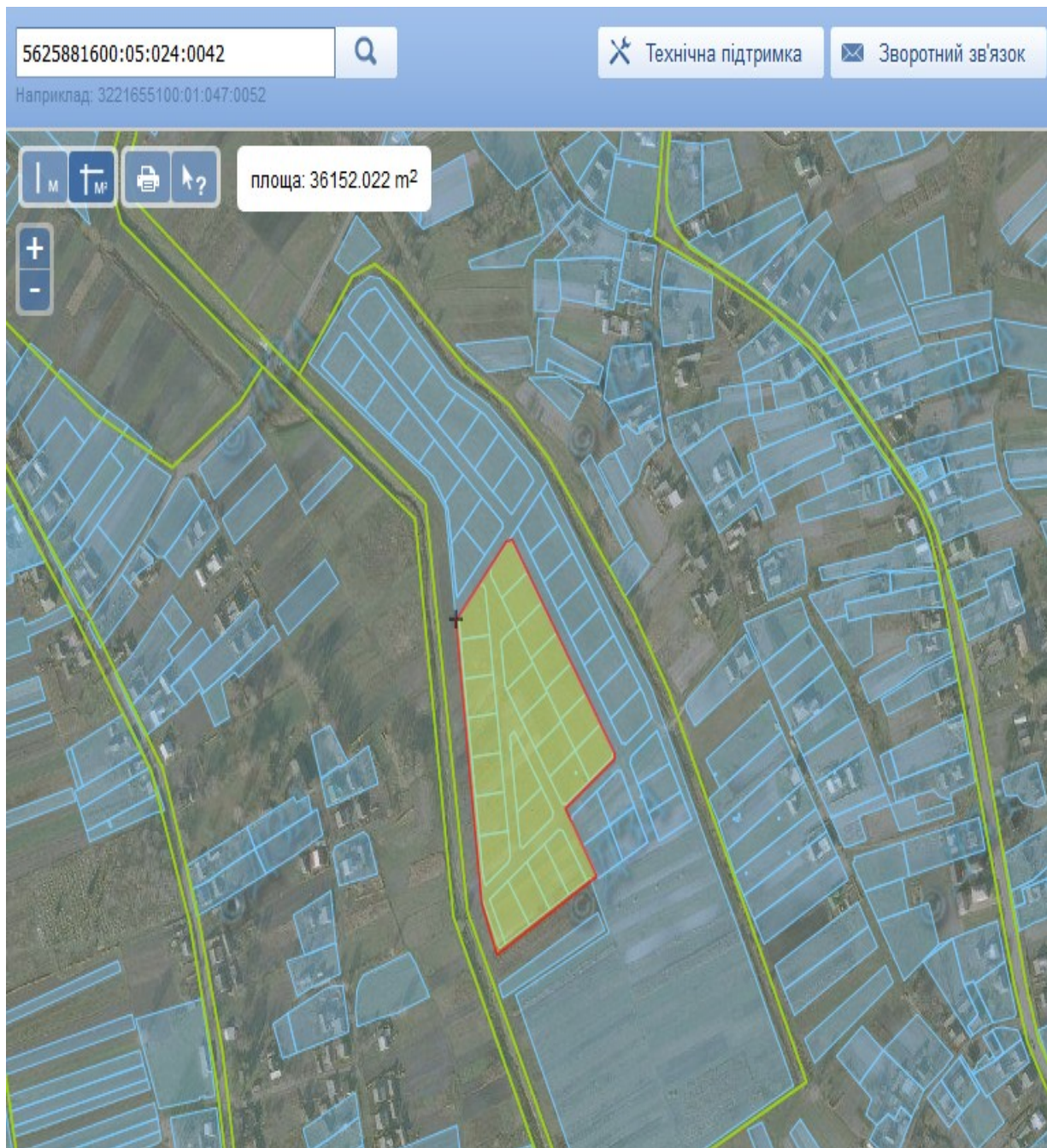
Земельний масив, який пропонується для передачі у власність у
II кварталі 2019 року на території Бухарівської сільської ради
Острозького району Рівненської області



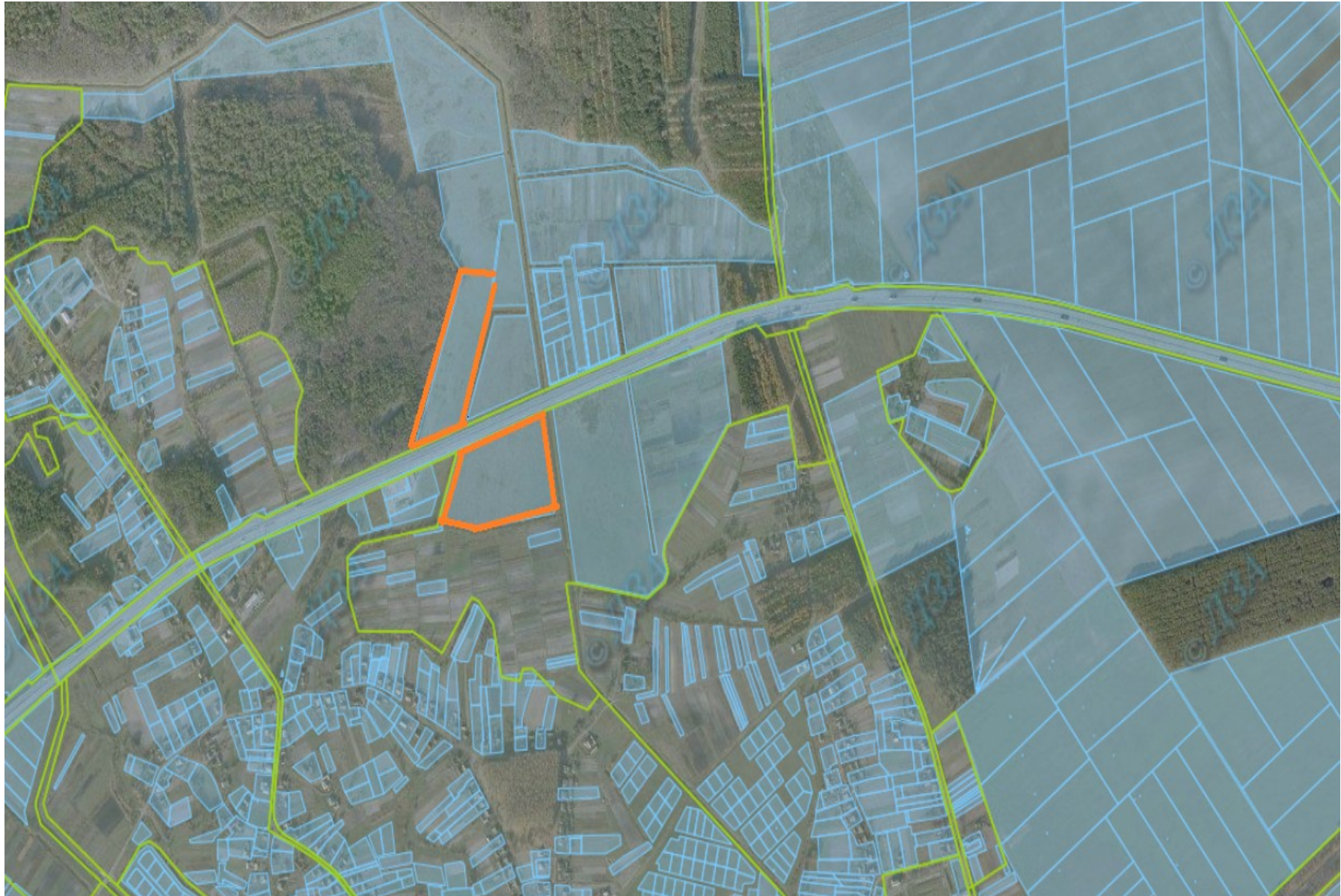
Земельний масив, який пропонується для передачі у власність у
II кварталі 2019 року на території Бугаївської сільської ради
Радивилівського району Рівненської області



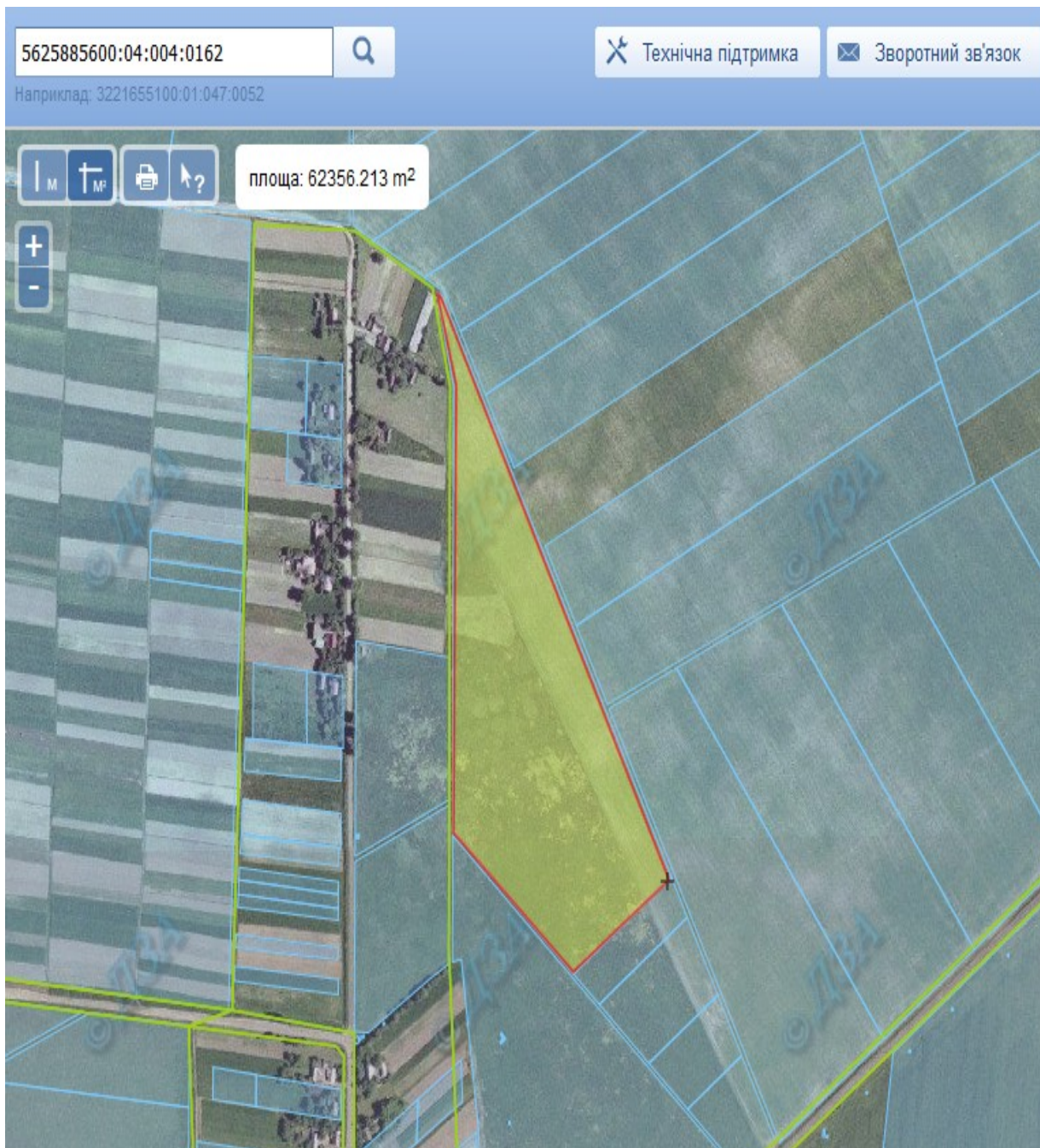
Земельний масив, який пропонується для передачі у власність
у II кварталі 2019 року на території Бугаївської сільської ради
Радивилівського району Рівненської області



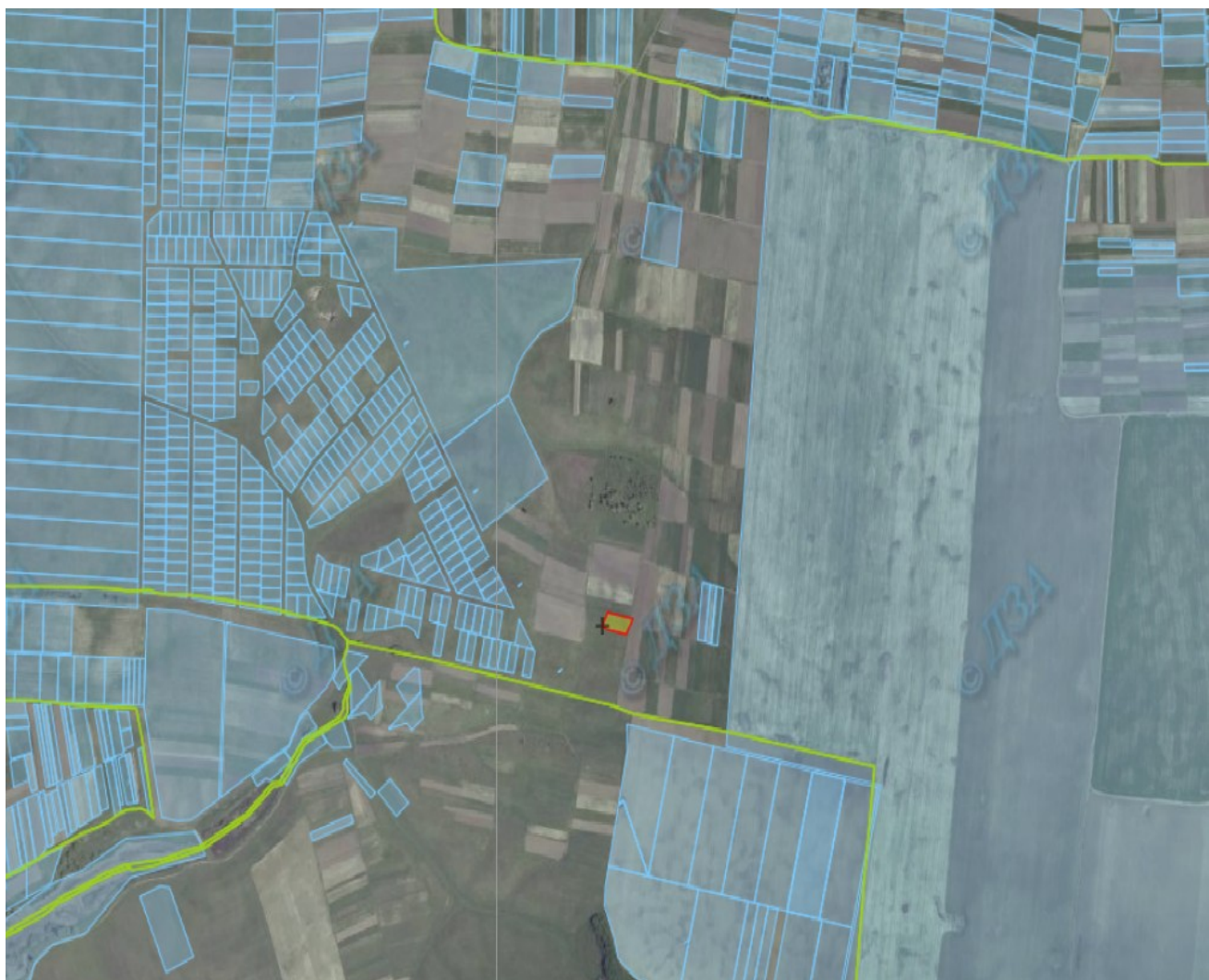
Земельний масив, який пропонується для передачі у власність у II кварталі 2019 року на території Бугаївської сільської ради Радивилівського району Рівненської області



Земельний масив, який пропонується для передачі у власність
у II кварталі 2019 року на території Рідківської сільської ради
Радивилівського району Рівненської області



Земельний масив, який пропонується для передачі у власність у
II кварталі 2019 року на території Білокриницької сільської ради
Рівненського району Рівненської області



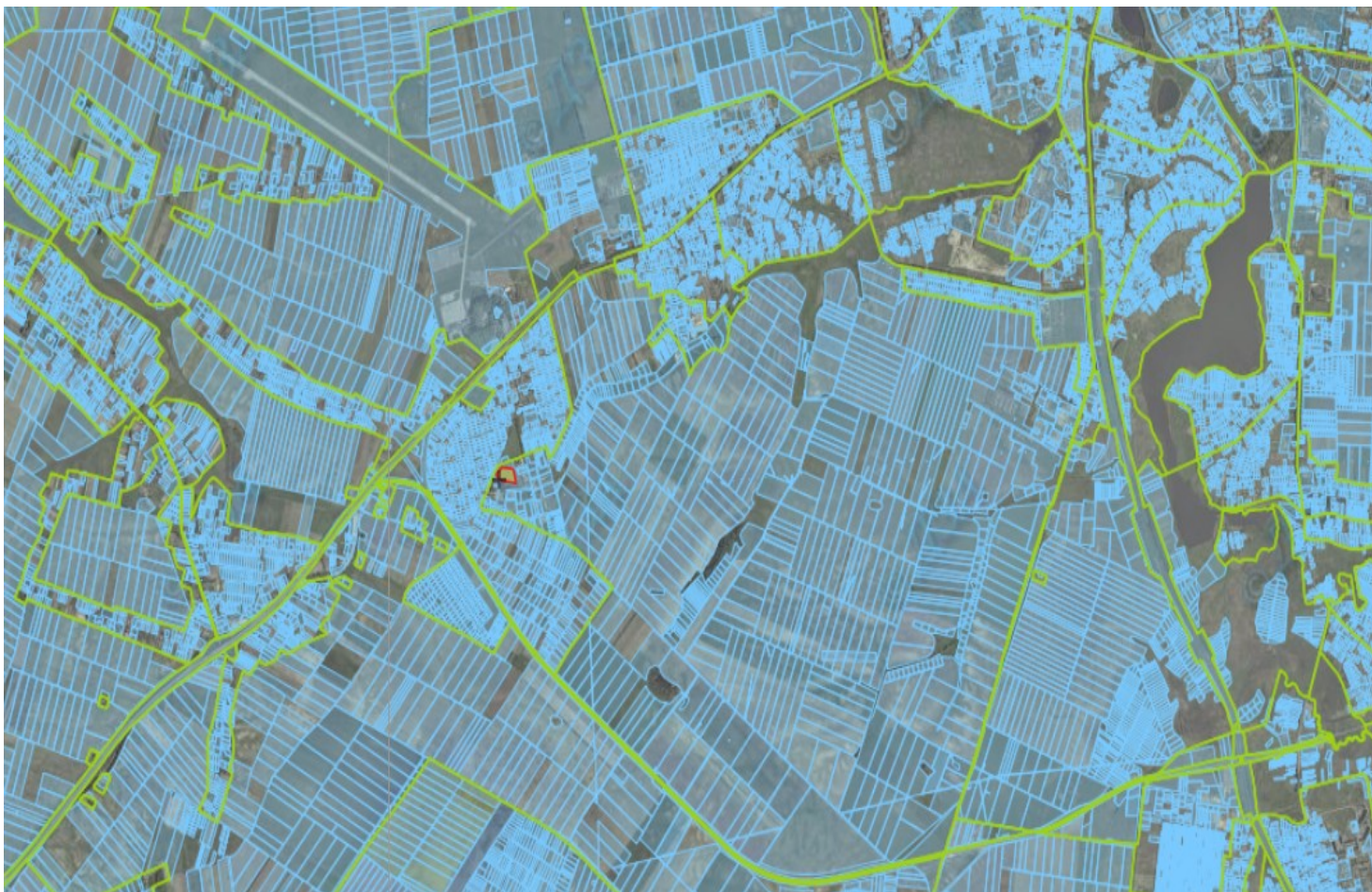
Земельний масив, який пропонується для передачі у власність у II кварталі 2019 року на території Білокриницької сільської ради Рівненського району Рівненської області



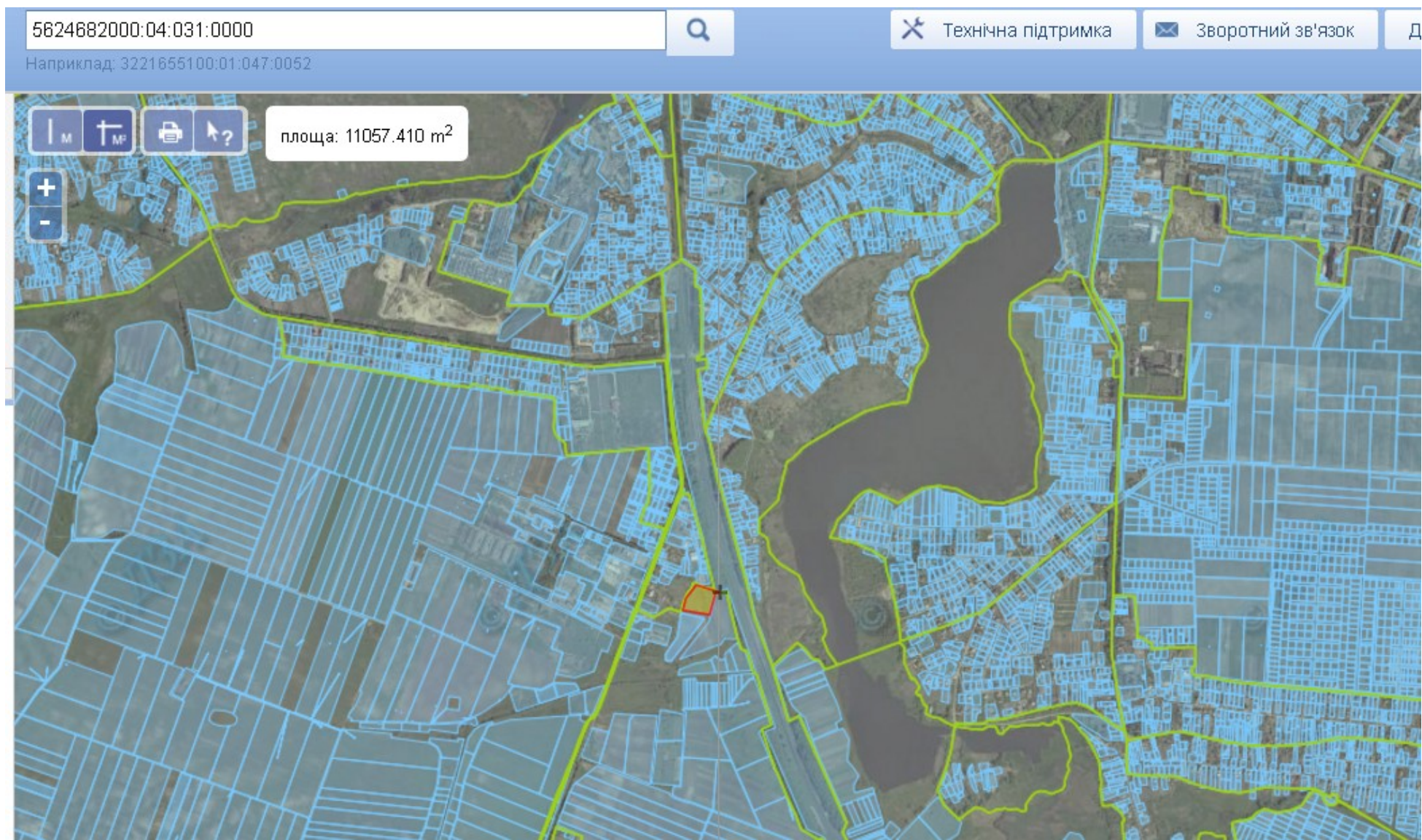
Земельний масив, який пропонується для передачі у власність у
II кварталі 2019 року на території Білокриницької сільської ради
Рівненського району Рівненської області



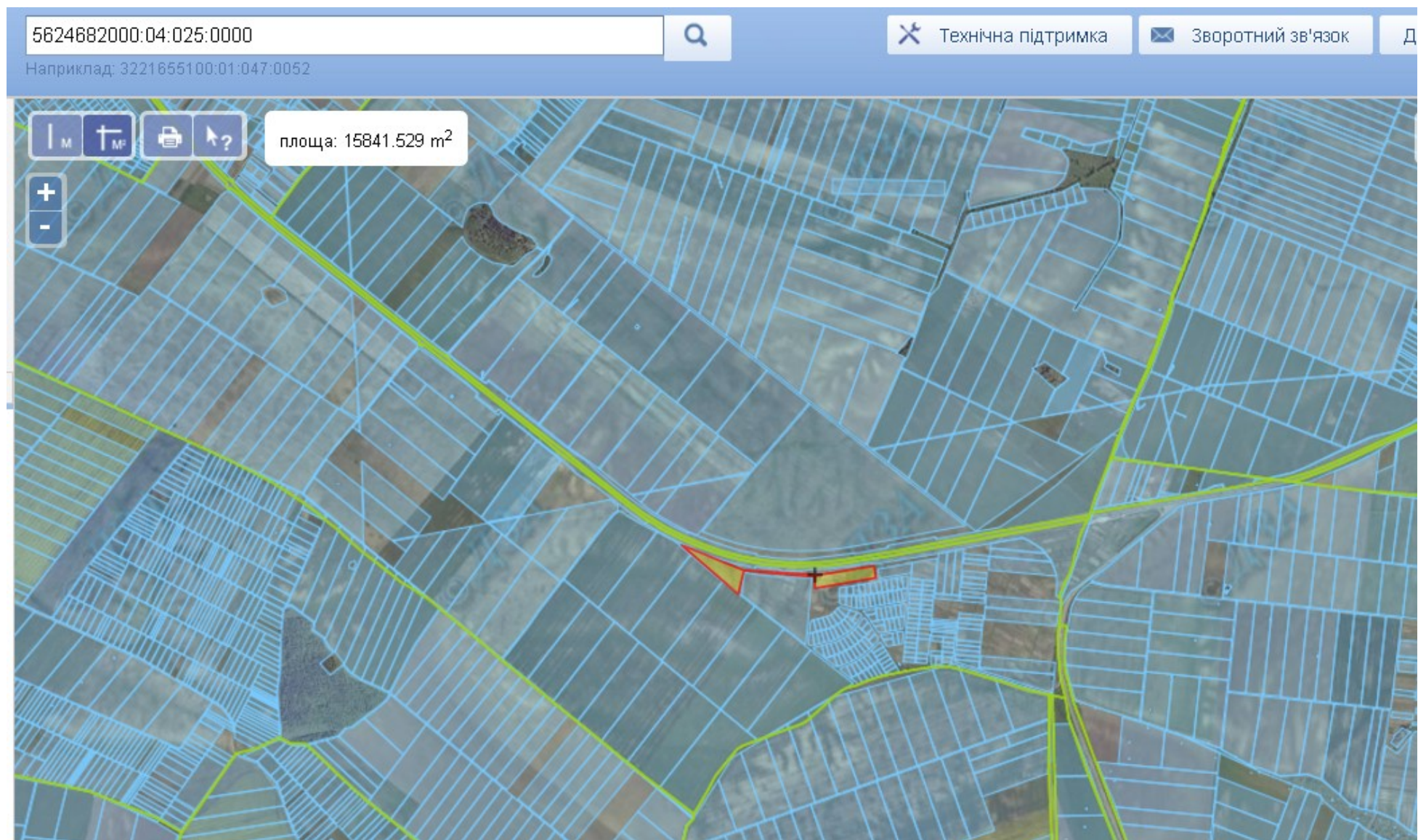
Земельний масив, який пропонується для передачі у власність у II кварталі 2019 року на території Великоомелянської сільської ради Рівненського району Рівненської області



Земельний масив, який пропонується для передачі у власність у II кварталі 2019 року
на території Великоомелянської сільської ради Рівненського району Рівненської області



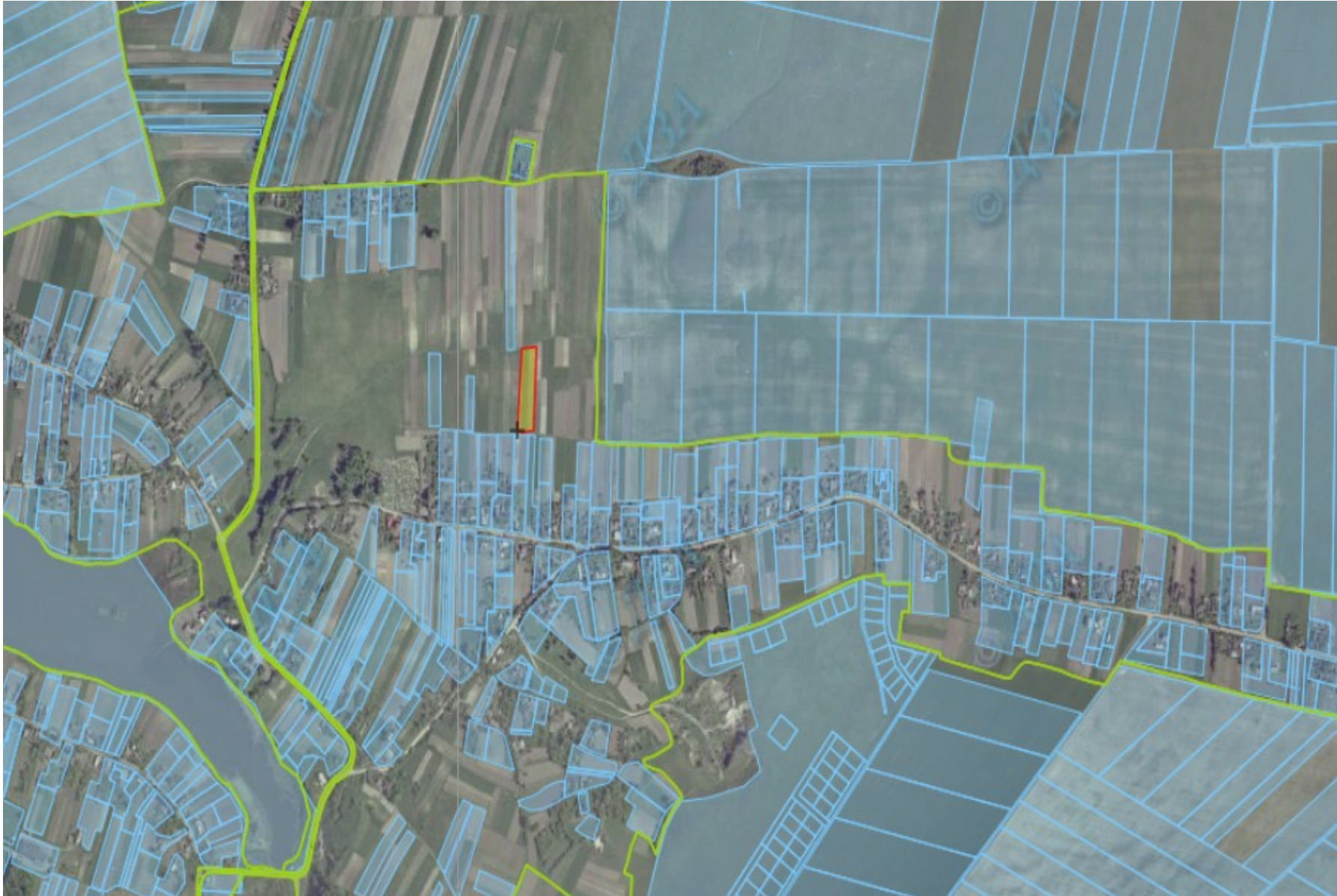
Земельний масив, який пропонується для передачі у власність у II кварталі 2019 року на території Великоомелянської сільської ради Рівненського району Рівненської області



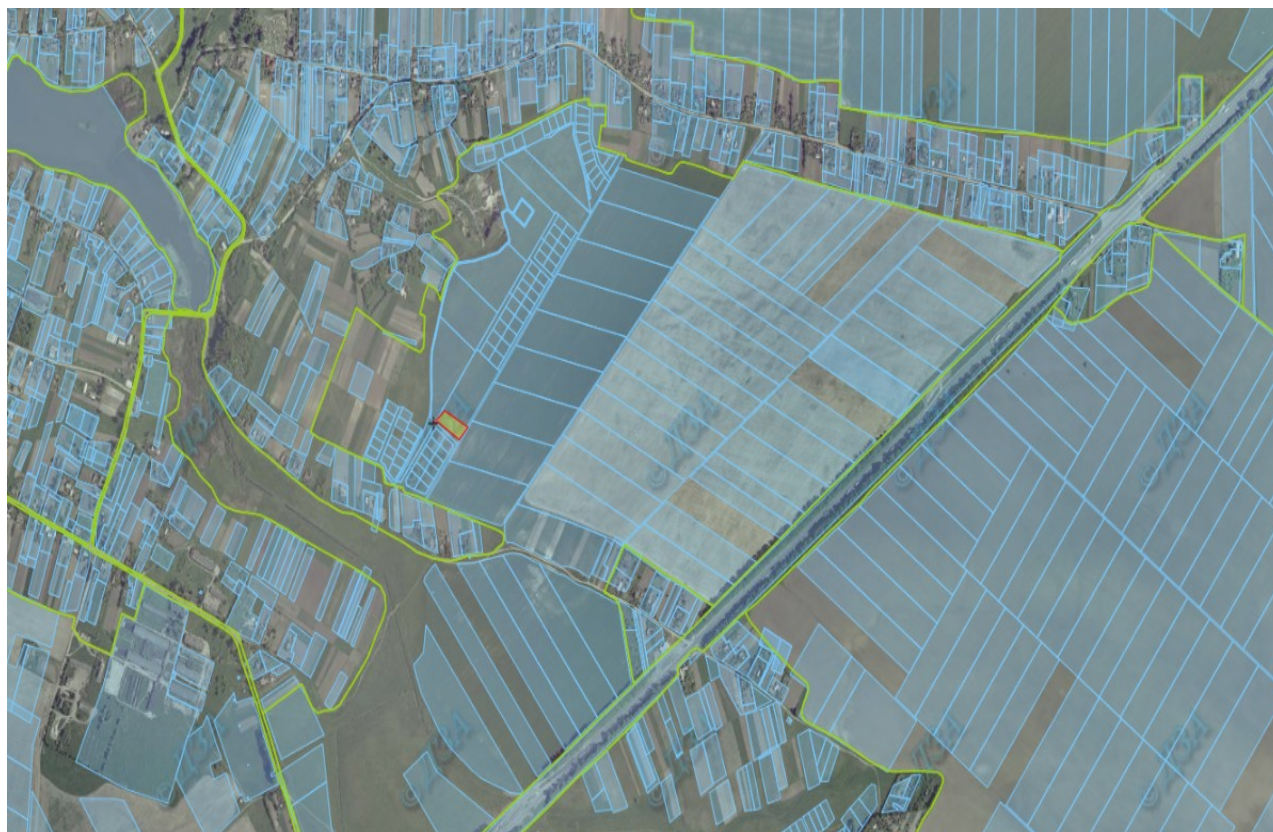
Земельний масив, який пропонується для передачі у власність у
II кварталі 2019 року на території Великоомелянської сільської ради
Рівненського району Рівненської області



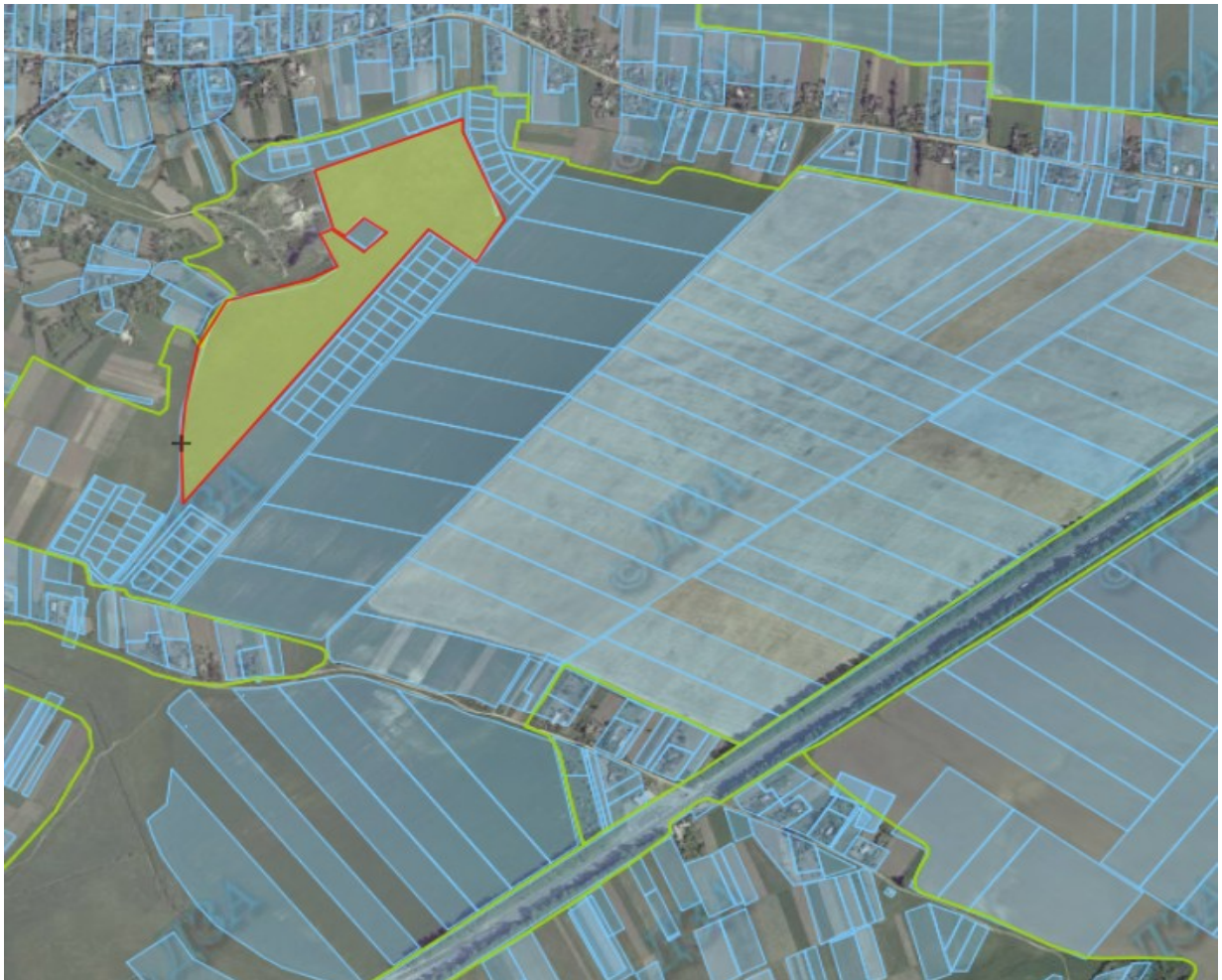
Земельний масив, який пропонується для передачі у власність у II кварталі 2019 року
на території Грушвицької сільської ради Рівненського району Рівненської області



Земельний масив, який пропонується для передачі у власність у
II кварталі 2019 року на території Грушвицької сільської ради
Рівненського району Рівненської області



Земельний масив, який пропонується для передачі у власність у
II кварталі 2019 року на території Грушвицької сільської ради
Рівненського району Рівненської області



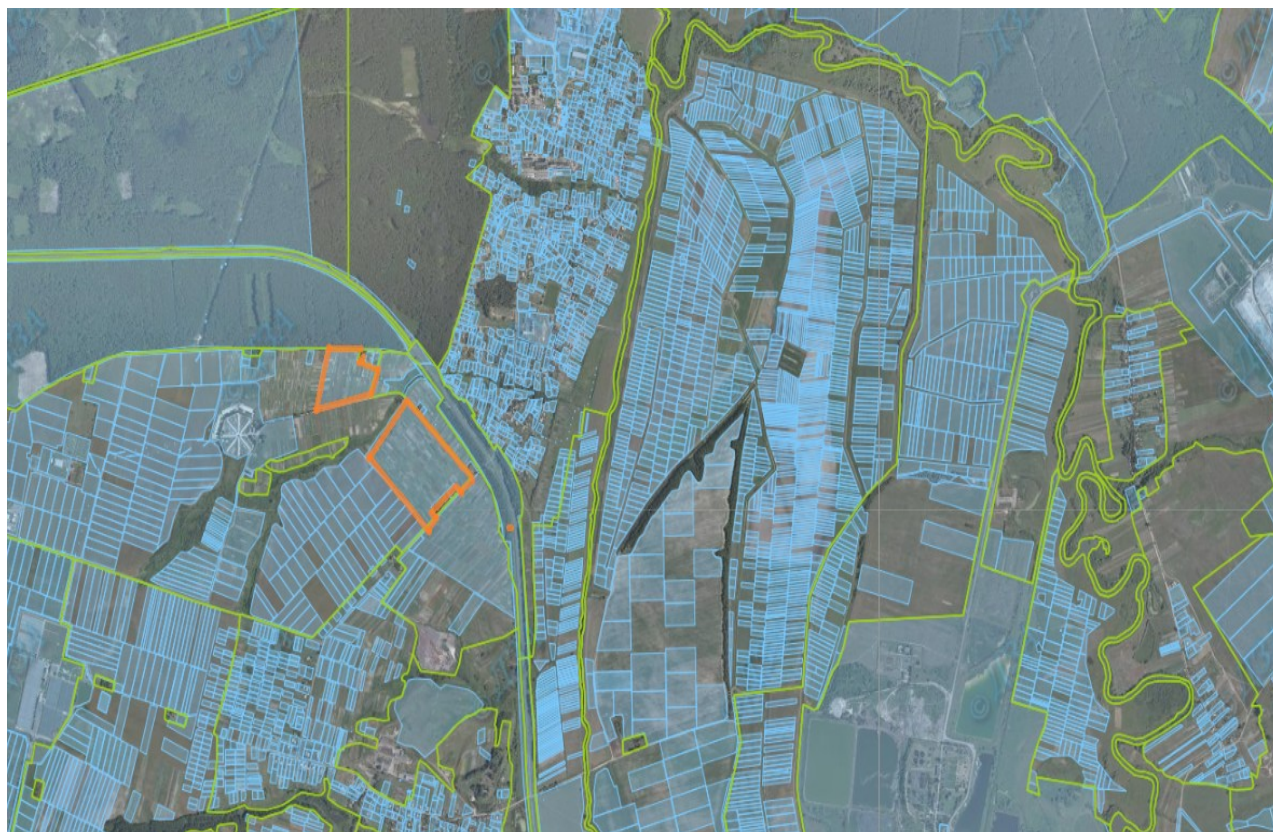
Земельний масив, який пропонується для передачі у власність у
II кварталі 2019 року на території Жобринської сільської ради
Рівненського району Рівненської області



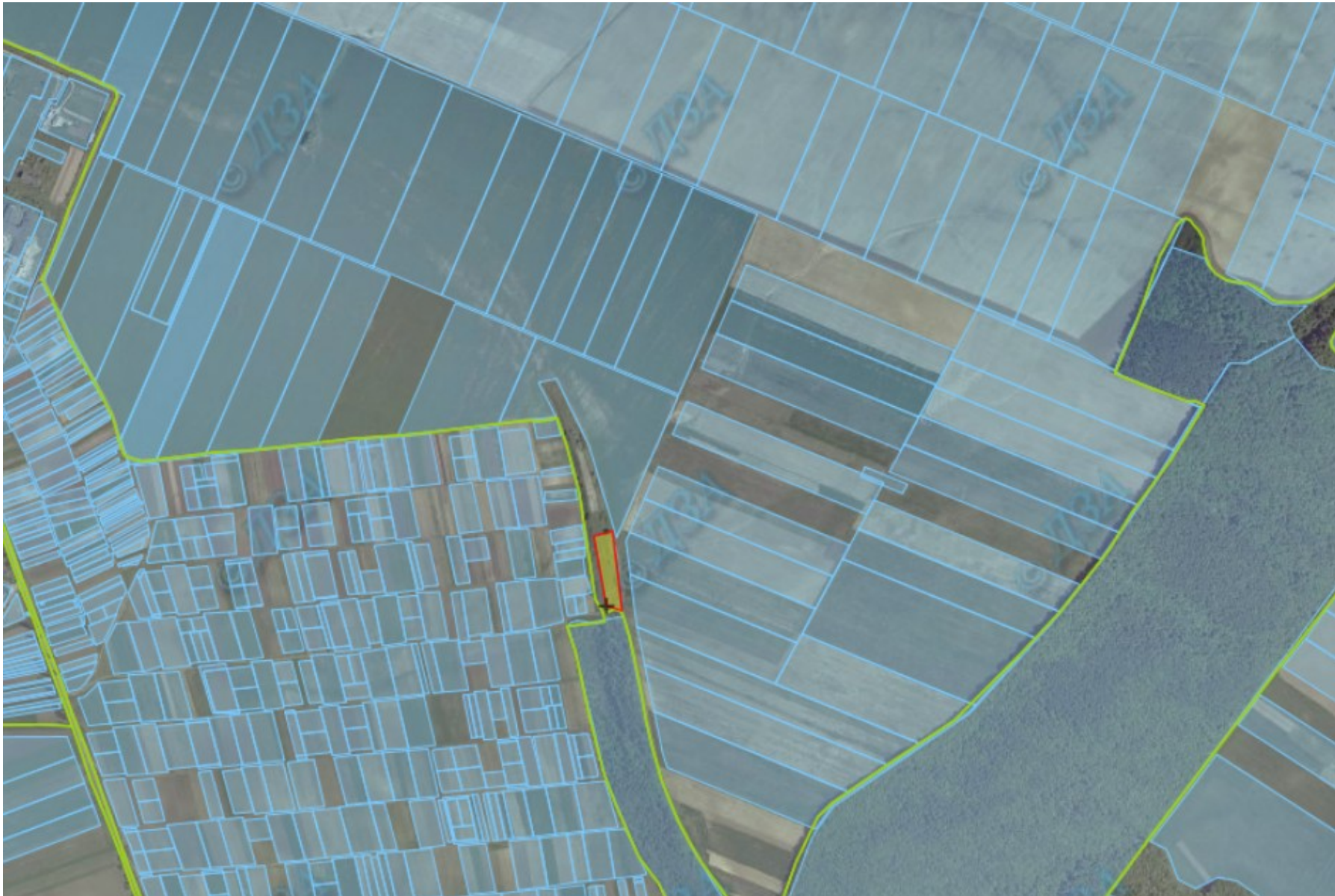
Земельний масив, який пропонується для передачі у власність у II кварталі 2019 року на території Зорянської сільської ради Рівненського району Рівненської області



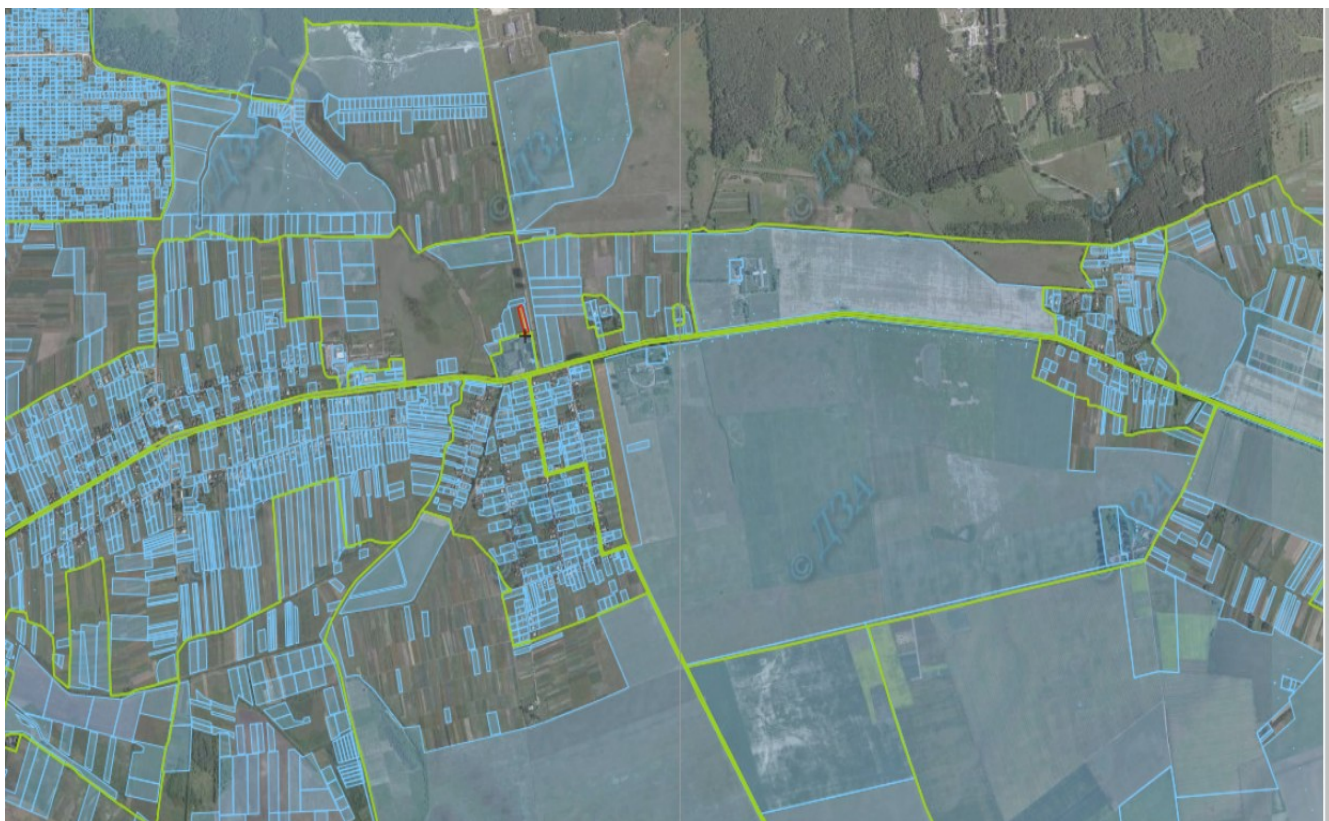
Земельний масив, який пропонується для передачі у власність у
II кварталі 2019 року на території Зорянської сільської ради
Рівненського району Рівненської області



Земельний масив, який пропонується для передачі у власність у II кварталі 2019 року
на території Корнинської сільської ради Рівненського району Рівненської області



Земельний масив, який пропонується для передачі у власність у
II кварталі 2019 року на території Новоукраїнської сільської ради
Рівненського району Рівненської області



Земельний масив, який пропонується для передачі у власність у II кварталі 2019 року на території Новоукраїнської сільської ради Рівненського району Рівненської області



Земельний масив, який пропонується для передачі у власність у
II кварталі 2019 року на території Обарівської сільської ради
Рівненського району Рівненської області



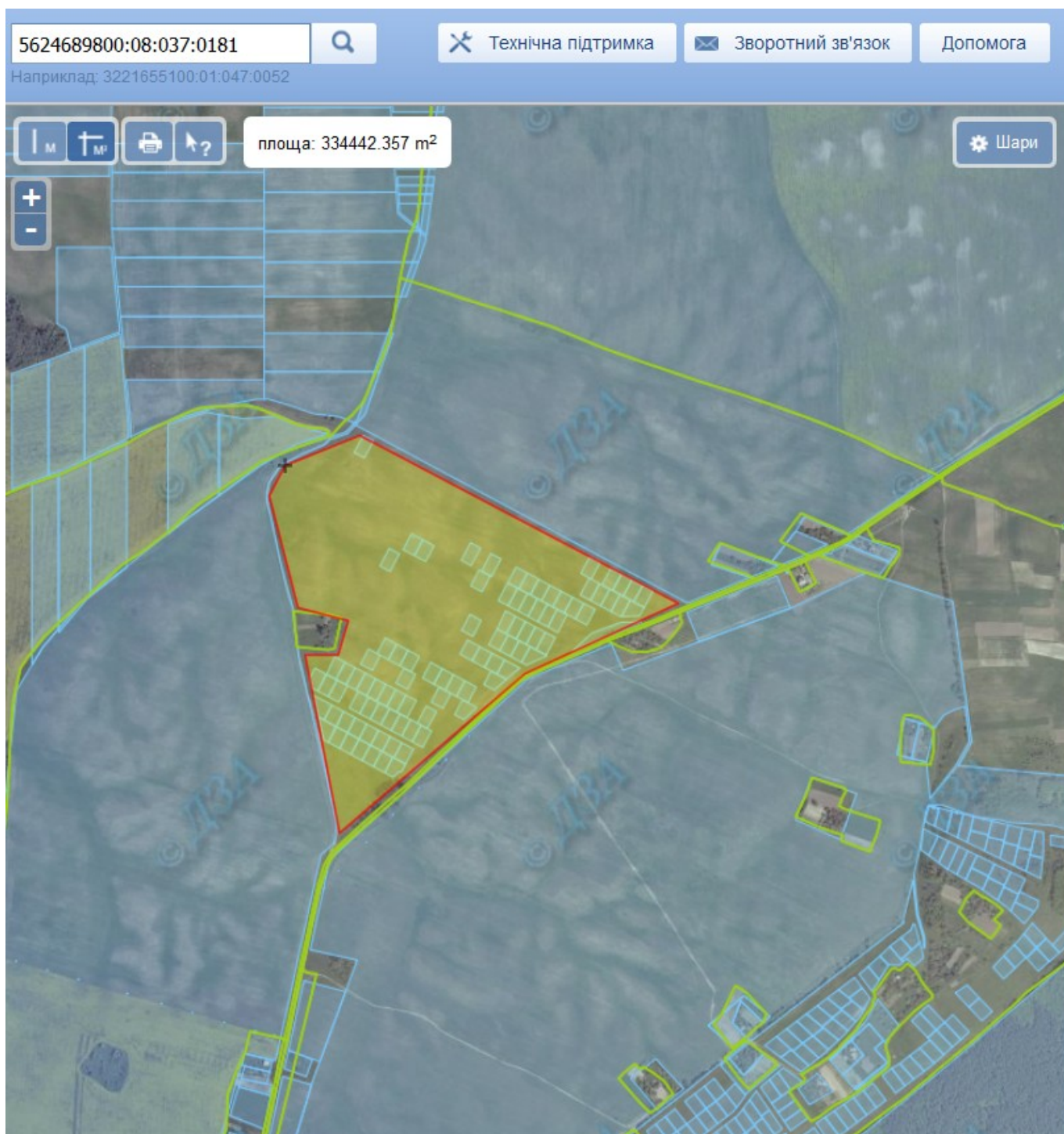
Земельний масив, який пропонується для передачі у власність у II кварталі 2019 року на території Обарівської сільської ради Рівненського району Рівненської області



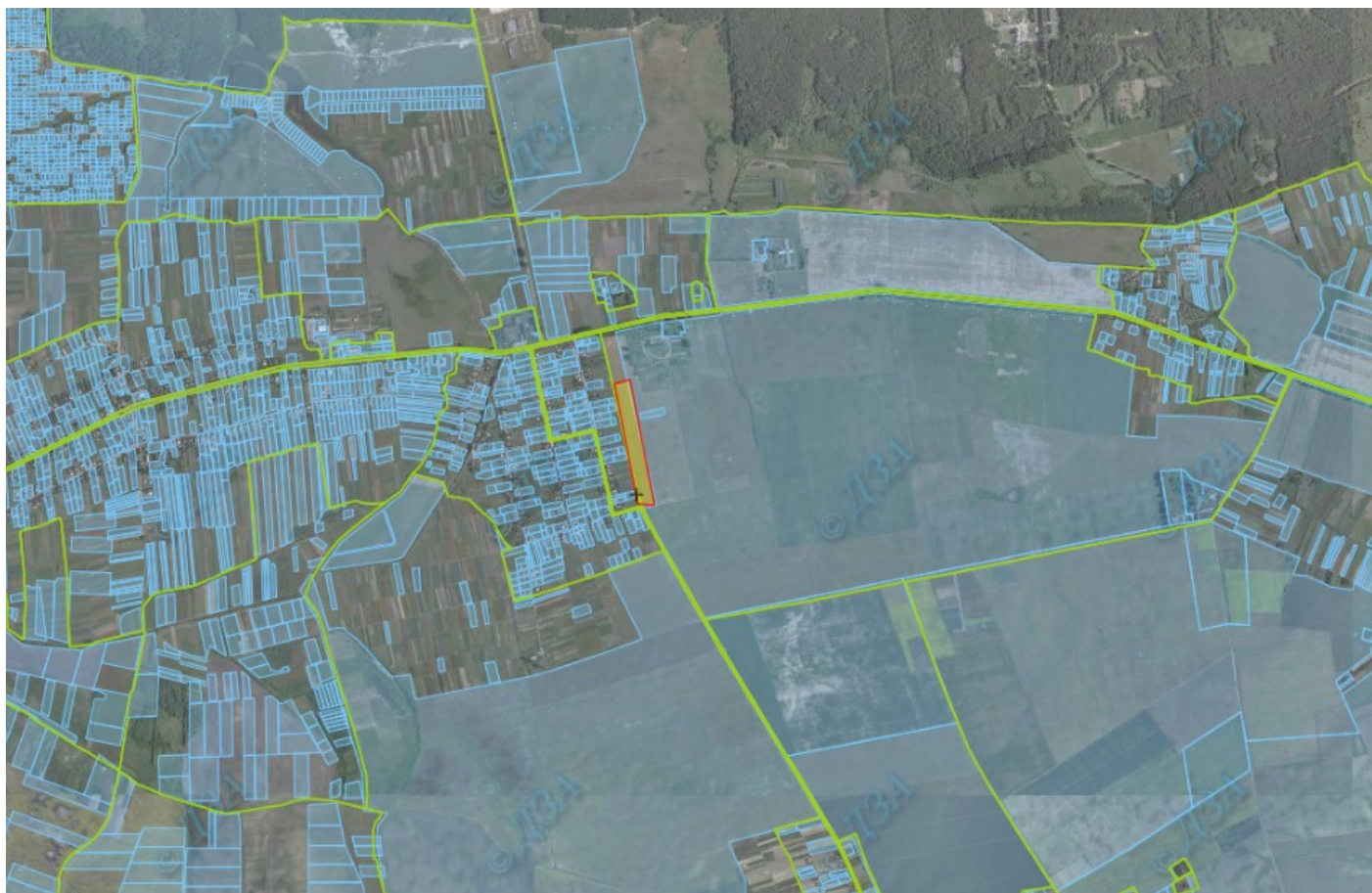
Земельний масив, який пропонується для передачі у власність у II кварталі 2019 року
на території Шубківської сільської ради Рівненського району Рівненської області



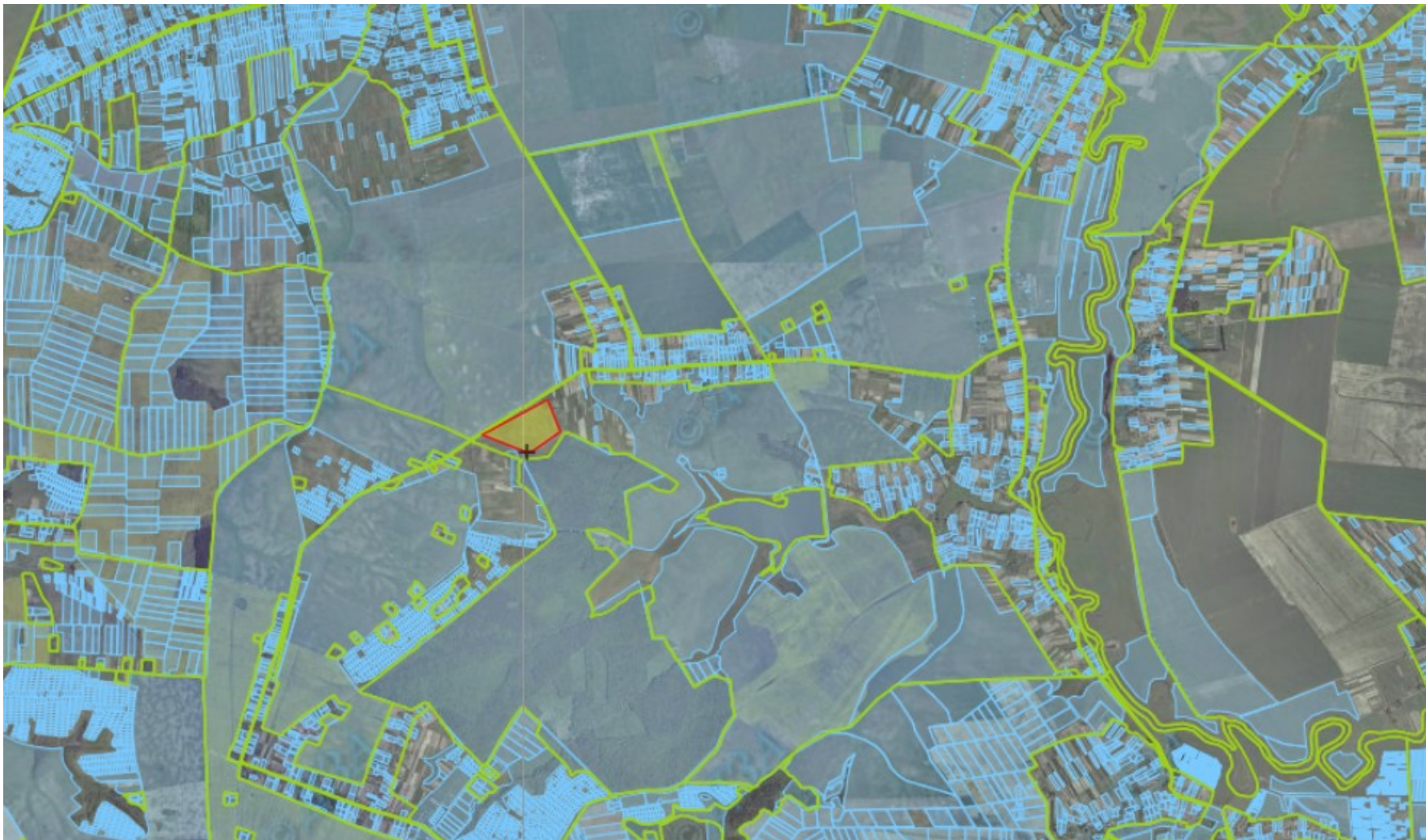
Земельний масив, який пропонується для передачі у власність у
II кварталі 2019 року на території Шубківської сільської ради
Рівненського району Рівненської області



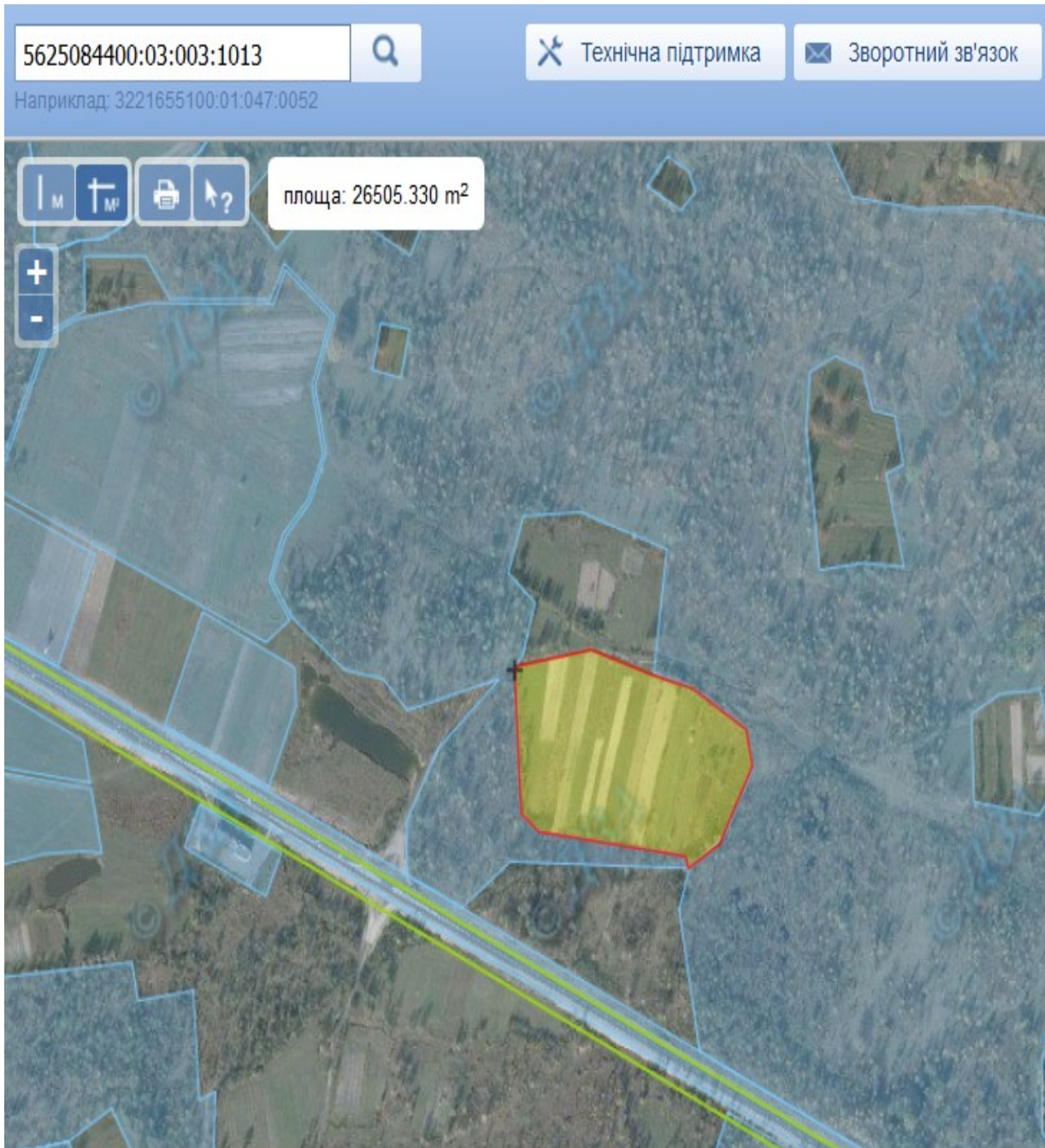
Земельний масив, який пропонується для передачі у власність у
II кварталі 2019 року на території Шубківської сільської ради
Рівненського району Рівненської області



Земельний масив, який пропонується для передачі у власність у II кварталі 2019 року
на території Шубківської сільської ради Рівненського району Рівненської області



Земельний масив, який пропонується для передачі у власність
у II кварталі 2019 року на території Кисорицької сільської ради
Рокитнівського району Рівненської області



Земельний масив, який пропонується для передачі у власність у
II кварталі 2019 року на території Костянтинівської сільської ради
Сарненського району Рівненської області



Земельний масив, який пропонується для передачі у власність у
II кварталі 2019 року на території Костянтинівської сільської ради
Сарненського району Рівненської області



Земельний масив, який пропонується для передачі у власність у
II кварталі 2019 року на території Ремчицької сільської ради
Сарненського району Рівненської області

