

Додаток 2
до наказу Головного управління
Держгеокадастру у Рівненській області
27.10.2020 № 140-02

АЛЬБОМ-АТЛАС

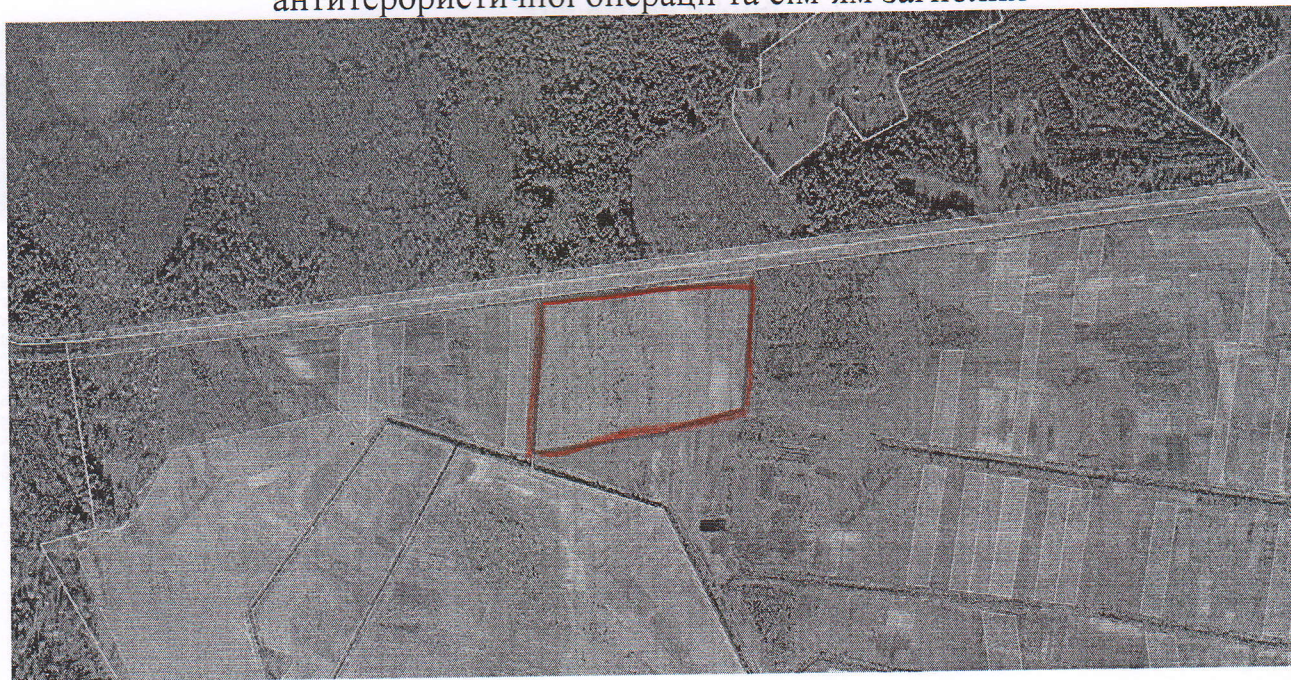
земельних ділянок сільськогосподарського призначення державної власності, які необхідно включити в перелік земельних ділянок сільськогосподарського призначення державної власності, які зарезервовані для надання у власність для ведення садівництва, особистого селянського господарства громадянам України-військовослужбовцям, які беруть участь в проведенні операції Об'єднаних сил із забезпечення національної безпеки і оборони, відсічі та стримування збройної агресії Російської Федерації на території Донецької та Луганської областей, військовослужбовцям, які брали участь у виконанні завдань щодо здійснення антитерористичної операції у східних і південно-східних областях України та сім'ям загиблих військовослужбовців, які брали участь в проведенні зазначених операцій

2020



**Зарічненський район
Викопіювання**

з публічної кадастрової карти Зарічненської селищної ради Зарічненського району з нанесенням земельного масиву сільськогосподарського призначення державної власності загальною площею 8,5402 га зарезервованого для передачі у власність для ведення особистого селянського господарства учасникам антитерористичної операції та сім'ям загиблих



 Межа земельної ділянки



Здолбунівський район Викопіювання

з публічної кадастрової карти Здолбунівського району Богдасівської сільської ради з нанесенням земельного масиву сільськогосподарського призначення державної власності орієнтовною площею 1,6 га зарезервованого для передачі у власність для ведення садівництва учасникам антитерористичної операції та сім'ям загиблих



 Межа земельної ділянки

